



## BioPure væskevejskomponenter, sikker tilslutning





## Om BioPure

BioPure har været banebrydende inden for design, udvikling og levering af innovative væskevejskomponenter til bio-behandling siden 1998.

Vores stærke markedsfokus og den globale tilstedeværelse sikrer, at BioPure vil fortsætte med at være markedsleder inden for single-use-teknologi i mange år.

Som del af Watson-Marlow Fluid Technology Group (WMFTG) har vi kombineret markedsekspertise inden for alle væske-overførselsaspekter, lige fra pumper og slanger til ventiler, forstærkede slanger og 'final fill finish'. Vi er altid foran i vores opfyldelse af myndighedernes forventninger og er overbeviste om, at ingen anden virksomhed kan håndtere high purity biofarmaceutisk væskeanvendelse bedre end WMFTG.

## Fuld validering og sporbarhed

BioPure har til formål at forenkle din produktion, mindske cGMP produktionsomkostninger og reducere behandlingsvalidering.

- » Sporbarhed med lot nummer på alle komponenter
- » Produktion og emballering i renrum i henhold til Klasse 7
- » Brug af automatiseret teknologi, herunder avanceret robotteknologi
- » Stadig forbedring af fremstillingsprocedurer ved brug af globale tiltag
- » Ingen komponenter og materialer indeholder animalske biprodukter

Alle produkter er understøttede af valideringsvejledninger, som specificerer prøveprotokoller, herunder ISO, USP og ekstraherbare produkter.

Dette gør det muligt for vores kunder hurtigt at vurdere, om komponenten er egnet til deres fremstillingsproces.

Biofarmaceutiske anvendelser er blandt de mest kritiske i verden. Din samarbejdspartner skal være til at stole på, skal kunne forstå processen og kunne hjælpe med at opnå overensstemmelse og repeterbarhed i hele processen.

## BioPure væskevejskomponenter sørger for sikker tilslutning

- » **Q-Clamp**  
Sanitær Tri-Clamp til brug med én hånd og uden værktøj
- » **High purity pakninger**  
Platinhærdede silikonepakninger
- » **BioClamp**  
Tri-Clamp i plast
- » **Højtryksslange**  
Platinhærdet slange med fletindlæg
- » **BioBarb**  
Slangeforskruning til Tri-Clamp adaptere
- » **BioValve**  
Variabel flowstyringsventil
- » **Bio Y**  
Y-konnektorer med lige forskruninger
- » **BioEndCap**  
Endehætter med ring til konnektorer
- » **FlatBioEndCap**  
Endehætter til konnektorer

Alle BioPure komponenter er egnede til sterilisering med autoklave og gammabestråling, gammabestandig, op til 40 kGy.

BioBarbs, FlatBioEndCaps, Bio Y og BioEndCaps er alle støbt i polypropylen.

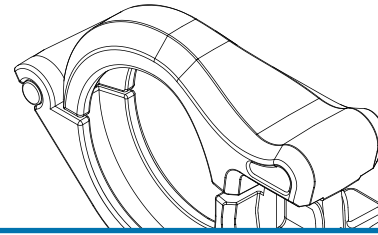
Q-Clamps, BioClamps og BioValves er alle støbt i forstærket Nylon 66.

High purity pakninger er støbt i platinhærdet silikone.

Højtryksslanger er ekstruderet i platinhærdet silikone med polyestergerafletindlæg.







## Processikkerhed: hurtig og kvalificeret

Patenteret, sanitær Tri-Clamp til brug med én hånd og uden værktøj. Eget til brug i biofarmindustrien.

- » Kompatibel med et bredt udbud af konnektorgeometri
- » Identificering af hagens placering kan hjælpe i forbindelsesvalideringen
- » Kan monteres med unik, brudvisende Q-Clamp identificeringsteknologi
- » Det slanke og lette design maksimerer komforten for operatøren og fjerner risikoen for beskadigelse af indpakning og handsker

Q-Clamp™ er understøttet af en valideringspakke, der er førende inden for branchen, er beregnet til tørre komponenter og opfylder aktuelle krav i branchen, herunder ISO 10993: Del 5, 6, 10 og 11, USP <88> & USP <87>. Q-Clamp er også blevet evalueret til ekstraherbare produkter ved brug af et enkelt opløsningsmiddel.



Q-Clamp præsenterer den første sande brudvisende sikkerhedsløsning til Tri-Clamp® forbindelser. Den ekstra komponent kan også bruges til identificering ved hjælp af farve, hvorved procedurerne kan angive relevante områder i processen:

- » Kan anvendes før eller efter montering af klemmen
- » Påsættelse og afmontering uden værktøj
- » Fås i otte farver: blå, grå, orange, lilla, grøn, rød, gul og gennemsigtig

## High purity pakninger

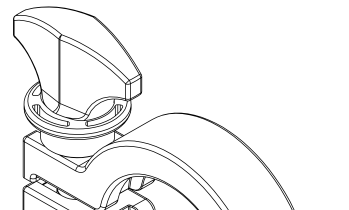


### Platinhærdede silikonepakninger

High purity platinhærdede silikonepakninger er præcisionsfremstillede for at opnå en glat indervæg og kontamineringsfri overførsel af væsker ved clamping kompression. Fås i et udvalg af forskellige størrelser med og uden flanger.

- » Validering efter sterilisering i henhold til aktuelle USP-, EP og FDA-standarder
- » Ekstraherbare produkter ved brug af flere opløsningsmidler i henhold til BPOG-retningslinjer
- » Lasergraveret lot nummerering muliggør fuld produktsporbarhed

## BioClamp

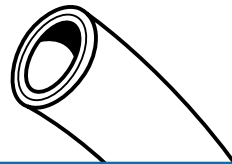


### Tri-Clamp i plast

BioClamp® er en patenteret plastsamleklemme, som er designet specifikt til at opfylde behovene i travle farmaceutiske laboratorier og bio-behandlingslaboratorier.

- » Foretrækkes frem for klemmer i rustfrit stål for at reducere vridning i polymerfittings, når de udsættes for varme
- » Brudvisende funktion fås til 1/2" til 4"
- » BioClamp er fremstillet af borosilikatforstærket nylon, er let og nem at håndtere

## Højtryksslange



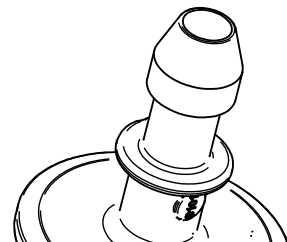
### Platinhærdet silikoneslange med fletindlæg

Fleksibel højtryksslange med kontinuerligt ekstruderet platinhærdet silikonekerne med enkelt eller dobbelt fletindlæg.

- » Validering efter sterilisering i henhold til aktuelle USP-, EP og FDA-standarder
- » Ekstraherbare produkter ved brug af flere opløsningsmidler i henhold til BPOG-retningslinjer
- » Fås med enten 7,6 m eller 15,2 m spoler



## BioBarb



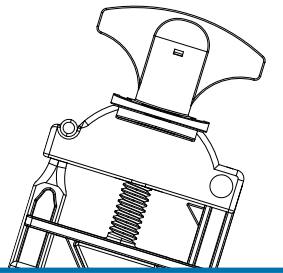
### Slangeforskruning til Tri-Clamp adaptere

BioBarb™ omfatter et ekstra stort forskruningsdesign, som muliggør en ekstremt stærk fastgørelse på slangen.

- » Den fulde diameter for det gennemgående hul sikrer glat overgang fra slange til adapter, hvilket reducerer turbulensen
- » Den identiske ID for forskruning og slange muliggør fuldstændigt dræn i en uhindret væskevej
- » Forbedret Tri-Clamp design reducerer risikoen for tætningsfejl



## BioValve



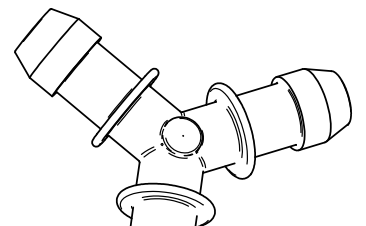
### Variabel flowstyringsventil

BioValve™ er en ventil til præcisions- og restriktionsstyring og en lukkeventil, som er blevet afprøvet med gennemsigtige og forstærkede silikoneslanger med fletindlæg.

- » Profileret for at minimere væskevejsturbulens
- » Gevindhædningen er kalibreret til 2 mm pr. drejning, hvilket tillader kontrolleret flowbegrænsning
- » Kan anvendes med slanger, som allerede er på stedet



## Bio Y



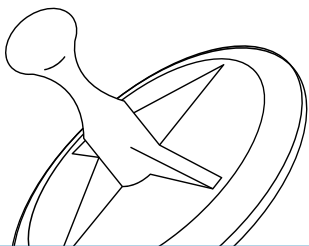
### Y-konnektorer med lige forskruninger

Bio Y™ konnektorer er designet til at opfylde de samme høje ydelsesstandarder som vores BioBarb adaptere.

- » Y-leddet deler flowet med minimum turbulens for at optimere flow og modtryk
- » Identisk ID for forskruning og slange muliggør fuldstændigt dræn i en uhindret væskevej.
- » Størrelsesidentifikationen er støbt ind i hver komponent for at opnå brugervenlighed



# BioEndCap

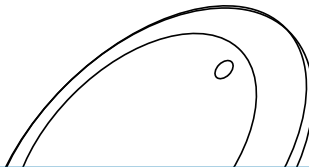


## Endehætter med ring til konnektorer

BioEndCap™ er designet til at afslutte en engangsmanifold, indtil en ny tilslutning skal laves.

- » Unikt konstrueret ring gør, at hættten nemt kan fjernes
- » Ringen er designet til at have styrke, men er tilstrækkelig smidig til at undgå beskadigelse af kontaktmaterialer
- » Giver en pålidelig, repeterbar tætning, når den bruges sammen med en pakning og en klemme

# FlatBioEndCap



## Endehætter til konnektorer

FlatBioEndCap™ er designet til at afslutte en engangsmanifold, indtil en ny tilslutning skal laves.

- » Giver en pålidelig, repeterbar tætning, når den bruges sammen med en pakning og en klemme
- » Traditionelt design med flad endehætte for direkte at erstatte tilsvarende i rustfrit stål
- » Størrelsesidentifikationen er støbt ind i hver komponent for at opnå brugervenlighed

## Q-Clamp og brudvisende dækplade

Varenummer	Pakkestørrelse	Størrelse	Maks.driftstryk
1032-0075-0010	10 PCS	1/2" – 3/4" TC	7bar
1032-0075-0100	100 PCS	1/2" – 3/4" TC	7bar
1032-0150-0010	10 PCS	1" – 1 1/2" TC	7bar
1032-0150-0050	50 PCS	1" – 1 1/2" TC	7bar

Varenummer	Pakkestørrelse	Størrelse	Farve
1033-0001-0100	100 PCS	1/2" – 3/4" og 1" – 1 1/2" Q-Clamp	Natur
1033-0002-0100	100 PCS	1/2" – 3/4" og 1" – 1 1/2" Q-Clamp	Blå
1033-0003-0100	100 PCS	1/2" – 3/4" og 1" – 1 1/2" Q-Clamp	Grå
1033-0004-0100	100 PCS	1/2" – 3/4" og 1" – 1 1/2" Q-Clamp	Orange
1033-0005-0100	100 PCS	1/2" – 3/4" og 1" – 1 1/2" Q-Clamp	Gul
1033-0006-0100	100 PCS	1/2" – 3/4" og 1" – 1 1/2" Q-Clamp	Rød
1033-0007-0100	100 PCS	1/2" – 3/4" og 1" – 1 1/2" Q-Clamp	Grøn
1033-0008-0100	100 PCS	1/2" – 3/4" og 1" – 1 1/2" Q-Clamp	Lilla

## Pakninger (med flange)

Varenummer	Pakkestørrelse	Størrelse	I.D x O.D
5101.0100.025	25	1"	0,877" x 1,984"
5101.0150.025	25	1 1/2"	1,377" x 1,984"
5101.0200.025	25	2"	1,875" x 2,520"
5101.0250.025	25	2 1/2"	2,374" x 3,050"
5101.0300.025	25	3"	2,878" x 3,583"
5101.0400.025	25	4"	3,843" x 4,658"
5101.0600.025	25	6"	5,822" x 6,570"
5101.0800.025	25	8"	7,822" x 8,570"

## Pakninger (uden flange)

Varenummer	Pakkestørrelse	Størrelse	I.D x O.D
5001.0050.025	25	1/2"	0,380" x 0,852"
5001.0075.025	25	3/4"	0,620" x 0,852"
5001.0100.025	25	1"	0,877" x 1,984"
5001.0150.025	25	1 1/2"	1,377" x 1,984"
5001.0200.025	25	2"	1,875" x 2,520"
5001.0250.025	25	2 1/2"	2,374" x 3,050"
5001.0300.025	25	3"	2,878" x 3,583"
5001.0400.025	25	4"	3,843" x 4,658"
5001.0600.025	25	6"	5,822" x 6,570"
5001.0800.025	25	8"	7,822" x 8,570"

## BioClamp

Varenummer	Pakkestørrelse	Størrelse	Maks.driftstryk
NG075WHT	10 PCS	1/2" – 3/4" TC	10bar
NG075WHT-100	100 PCS	1/2" – 3/4" TC	10bar



BioClamp, fortsat

Varenummer	Pakkestørrelse	Størrelse	Maks.driftstryk
NG150WHT	10 PCS	1" – 1 1/2" TC	10bar
NG150WHT-50	50 PCS	1" – 1 1/2" TC	10bar
NG200WHT	10 PCS	2" TC	10bar
NG200WHT-50	50 PCS	2" TC	10bar
NG250WHT	10 PCS	2 1/2" TC	10bar
NG250WHT-40	40 PCS	2 1/2" TC	10bar
NG300WHT	10 PCS	3" TC	10bar
NG300WHT-20	20 PCS	3" TC	10bar
NG400WHT	5 PCS	4" TC	10bar
NG400WHT-20	20 PCS	4" TC	10bar
NG600WHT	5 PCS	6" TC	6bar
NG800WHT	5 PCS	8" TC	6bar

Slange med enkelt fletindlæg

Varenummer	Længde m. (ft)	I.D x O.D mm (inch)	Min. sprængtryk* bar (psi)
BPSHP0125-C	7,6 (25)	3,2 (0,125) x 8,8 (0,345)	48,3 (700)
BPSHP0188-C	7,6 (25)	4,8 (0,187) x 10,3 (0,407)	44,3 (650)
BPSHP0250-C	7,6 (25)	6,4 (0,250) x 12,4 (0,490)	43,1 (625)
BPSHP0375-C	7,6 (25)	9,6 (0,375) x 16,7 (0,658)	37,9 (550)
BPSHP0500-C	7,6 (25)	12,7 (0,500) x 20,3 (0,800)	34,5 (500)
BPSHP0625-C	7,6 (25)	15,9 (0,625) x 24,5 (0,965)	28,9 (420)
BPSHP0750-C	7,6 (25)	19,0 (0,750) x 27,9 (1,100)	24,1 (350)
BPSHP0875-C	7,6 (25)	22,2 (0,875) x 32,0 (1,260)	20,7 (300)
BPSHP1000-C	7,6 (25)	25,4 (1,00) x 34,5 (1,360)	15,1 (220)
BPSHP0125-D	15,2 (50)	3,2 (0,125) x 8,8 (0,345)	48,3 (700)
BPSHP0188-D	15,2 (50)	4,8 (0,187) x 10,3 (0,407)	44,3 (650)
BPSHP0250-D	15,2 (50)	6,4 (0,250) x 12,4 (0,490)	43,1 (625)
BPSHP0375-D	15,2 (50)	9,6 (0,375) x 16,7 (0,658)	37,9 (550)
BPSHP0500-D	15,2 (50)	12,7 (0,500) x 20,3 (0,800)	34,5 (500)
BPSHP0625-D	15,2 (50)	15,9 (0,625) x 24,5 (0,965)	28,9 (420)
BPSHP0750-D	15,2 (50)	19,0 (0,750) x 27,9 (1,100)	24,1 (350)
BPSHP0875-D	15,2 (50)	22,2 (0,875) x 32,0 (1,260)	20,7 (300)
BPSHP1000-D	15,2 (50)	25,4 (1,00) x 34,5 (1,360)	15,1 (220)

\*ved 20C/68F

Slange med dobbelt fletindlæg

Varenummer	Længde m. (ft)	I.D x O.D mm (inch)	Min. sprængtryk* bar (psi)
BPDHP0500-C	7,6 (25)	12,7 (0,500) x 23,9 (0,940)	48,3 (700)
BPDHP0750-C	7,6 (25)	19,0 (0,750) x 31,8 (1,250)	44,3 (650)
BPDHP1000-C	7,6 (25)	25,4 (1,00) x 36,3 (1,430)	43,1 (325)
BPDHP0500-D	15,2 (50)	12,7 (0,500) x 23,9 (0,940)	37,9 (550)
BPDHP0750-D	15,2 (50)	19,0 (0,750) x 31,8 (1,250)	34,5 (500)
BPDHP1000-D	15,2 (50)	25,4 (1,00) x 36,3 (1,430)	28,9 (420)

\*ved 20C/68F

BioBarb

Varenummer	Pakkestørrelse	Størrelse	Maks.driftstryk
PPMTC0125BB	10 PCS	1/2" – 3/4" TC To 1/8" HB	4bar
PPMTC0250BB	10 PCS	1/2" – 3/4" TC To 1/4" HB	4bar
PPMTC0375BB	10 PCS	1/2" – 3/4" TC To 3/8" HB	4bar
PPMTC0500BB	10 PCS	1/2" – 3/4" TC To 1/2" HB	4bar
PPMTC0625BB	10 PCS	1/2" – 3/4" TC To 5/8" HB	4bar
PPSTC0125BB	10 PCS	1" – 1 1/2" TC To 1/8" HB	4bar
PPSTC0250BB	10 PCS	1" – 1 1/2" TC To 1/4" HB	4bar
PPSTC0375BB	10 PCS	1" – 1 1/2" TC To 3/8" HB	4bar
PPSTC0500BB	10 PCS	1" – 1 1/2" TC To 1/2" HB	4bar
PPSTC0625BB	10 PCS	1" – 1 1/2" TC To 5/8" HB	4bar
PPSTC0750BB	10 PCS	1" – 1 1/2" TC To 3/4" HB	4bar
PPSTC0875BB	10 PCS	1" – 1 1/2" TC To 7/8" HB	4bar
PPSTC1000BB	10 PCS	1" – 1 1/2" TC To 1" HB	4bar

BioValve

Varenummer	Pakkestørrelse	Størrelse	Maks.driftstryk
BV0500NW	5 PCS	1/8" – 3/4" OD Slange	10bar
BV1000NW	5 PCS	1/2" – 1 1/4" OD Slange	10bar

Bio Y

Varenummer	Pakkestørrelse	Størrelse	Maks.driftstryk
PP0250BY	10 PCS	1/4" HB	4bar
PP0375BY	10 PCS	3/8" HB	4bar
PP0500BY	10 PCS	1/2" HB	4bar
PP0625BY	10 PCS	5/8" HB	4bar
PP0750BY	10 PCS	3/4" HB	4bar
PP0875BY	10 PCS	7/8" HB	4bar
PP1000BY	10 PCS	1" HB	4bar

BioEndCap

Varenummer	Pakkestørrelse	Størrelse	Maks.driftstryk
PEC-500-750	10 PCS	1/2" – 3/4" TC	4bar
PEC-100-150	10 PCS	1" – 1 1/2" TC	4bar

FlatBioEndCap

Varenummer	Pakkestørrelse	Størrelse	Maks.driftstryk
PEC-050-075-FC	10 PCS	1/2" – 3/4" TC	4bar
PEC-100-150-FC	10 PCS	1" – 1 1/2" TC	4bar
PEC-200-FC	10 PCS	2" TC	4bar
PEC-250-FC	10 PCS	2 1/2" TC	4bar



Fluid Technology Group

## BIOTEKNOLOGI OG FARMACEUTISKE LØSNINGER



### Watson-Marlow Fluid Technology Group

Watson-Marlow Fluid Technology Group understøtter sine kunder lokalt gennem et omfattende globalt netværk bestående af direkte salg og forhandlere

[wmftg.com/global](http://wmftg.com/global)

