

Komponenty toru przepływu płynów BioPure — twórz niezawodne połączenia





O firmie BioPure

Firma BioPure projektuje, rozwija i dostarcza innowacyjne komponenty toru przepływu płynów bioprocessowych od 1998, odgrywając w tej dziedzinie pionierską rolę.

Dzięki silnemu skoncentrowaniu się na tym rynku oraz globalnej obecności firma BioPure przez wiele lat pozostanie liderem rynkowym w branży technologii produktów jednorazowego użytku.

Jako część korporacji Watson-Marlow Fluid Technology Group (WMFTG) połączyliśmy kompetencje z zakresu przesyłu płynów we wszystkich aspektach: od pomp i rurek przez zawory i węże zbrojone po ostateczne wypełnienie. Zawsze zajmując czołową pozycję w realizacji wymogów prawnych, mamy pewność, że żadna inna firma nie przewyższa WMFTG pod względem obsługi płynów biofarmaceutycznych o wysokiej czystości.

Pełna walidacja oraz identyfikowalność

BioPure stawia sobie za cel uproszczenie działań produkcyjnych klientów, obniżenie kosztów produkcji według zasad cGMP oraz zredukowanie walidacji procesów.

- » Identyfikowalność na podstawie numeru LOT na każdym komponencie
- » Produkcja i pakowanie w pomieszczeniu czystym klasy 7
- » Wykorzystywanie automatyki z zaawansowanymi robotami włącznie
- » Ciągłe ulepszanie procedur produkcyjnych z wykorzystaniem inicjatyw globalnych
- » Żadne komponenty i materiały nie zawierają substancji pochodzenia zwierzęcego

Wszystkie produkty podlegają wytycznym walidacji, w których wyszczególniono protokoły prób obejmujące normę ISO, farmakopeę USP i profil emitowanych substancji.

W rezultacie nasi klienci mogą szybko ocenić przydatność naszych komponentów do swoich procesów produkcyjnych.

Biofarmaceutyka należy do najbardziej newralgicznych dziedzin na świecie. Potrzebny jest partner, któremu można ufać, który rozumie proces i który jest w stanie pomóc w osiągnięciu pełnej zgodności z przepisami oraz powtarzalności.

Komponenty toru przepływu płynów BioPure umożliwiają tworzenie niezawodnych połączeń

- » **Q-Clamp**
Obsługiwany jedną ręką i niewymagający narzędzi zacisk Tri-Clamp o sanitarnej konstrukcji
- » **Uszczelki o wysokiej czystości**
Utwardzane platyną silikonowe uszczelki
- » **BioClamp**
Zacisk Tri-Clamp z tworzywa sztucznego
- » **Wąż wysokociśnieniowy**
Utwardzany platyną wąż z oplotem
- » **BioBarb**
Złączka wciskana do adapterów Tri-Clamp
- » **BioValve**
Regulowany zawór sterowania przepływem
- » **Bio Y**
Równoramienna złączka wciskana w kształcie Y
- » **BioEndCap**
Zaślepki z uchwytem do złączy
- » **FlatBioEndCap**
Zaślepki do złączy

Wszystkie komponenty BioPure nadają się do sterylizacji w autoklawie oraz promieniami gamma, są odporne na dawkę promieniowania gamma maks. 40 kGy.

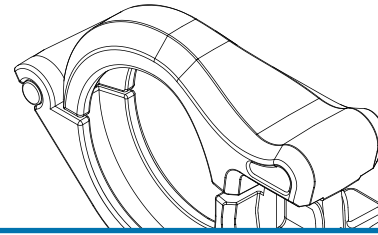
Złączki BioBarb, zaślepki FlatBioEndCap, złączki Bio Y i zaślepki BioEndCap są formowane z polipropylenu.

Elementy Q-Clamp, zaciski BioClamp i zawory BioValve są formowane ze wzmocnionego nylonu 66.

Uszczelki o wysokiej czystości są formowane z silikonu utwardzanego platyną.

Wysokociśnieniowy wąż jest wytłaczany silikonu katalizowanego platyną z oplotem z włókna poliestrowego.





Bezpieczeństwo procesu: szybko i z kwalifikacją

Opatentowany zacisk Tri-Clamp o sanitarnej konstrukcji obsługiwany jedną ręką i niewymagający narzędzi, zakwalifikowany do użytku w branży biofarmaceutycznej.

- » Pasuje do szerokiej gamy geometrii złączy
- » Identyfikacja położenia zapadki może być przydatna w przypadku walidacji połączenia
- » Można zestawiać z wyjątkowym rozwiązaniem plombującym Q-Clamp
- » Zgrabna, lekka konstrukcja zapewnia maksymalną wygodę w operowaniu oraz eliminuje ryzyko uszkodzenia torebek lub rękawiczek

Element Q-Clamp™ jest objęty czołowym w branży pakietem walidacji komponentów niezwilżanych i spełnia bieżące wymagania branżowe określone m.in. przez normę ISO 10993 w częściach 5, 6, 10 i 11 oraz farmakopee USP <88> i USP <87>. Q-Clamp został także poddany ocenie pod kątem emitowanych substancji metodą opartą na jednym rozpuszczalniku.



Q-Clamp stanowi pierwsze prawdziwe rozwiązanie plombująco-zabezpieczające do połączeń Tri-Clamp®. Ponadto można użyć dodatkowego komponentu do identyfikacji na podstawie koloru umożliwiającego określenie odpowiednich obszarów procesu:

- » Możliwość mocowania przed założeniem lub po założeniu zacisku
- » Mocowanie i usuwanie bez użycia narzędzi
- » Dostępny w ośmiu wariantach kolorystycznych: niebieskim, szarym, pomarańczowym, fioletowym, zielonym, czerwonym, żółtym i bezbarwnym

Uszczelki o wysokiej czystości

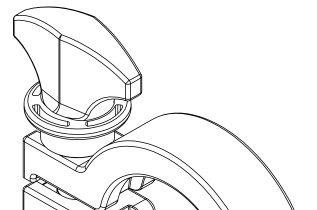


Utwardzane platyną silikonowe uszczelki

Wysokiej czystości utwardzane platyną silikonowe uszczelki, które w stanie ściśniętym dzięki swej precyzyjnej konstrukcji zapewniają gładki, wolny od zanieczyszczeń tor przepływu płynu. Dostępne jako kołnierzowe i bezkołnierzowe w szeregu wariantów rozmiarowych.

- » Walidacja po sterylizacji zgodnie z bieżącymi normami USP, EP i FDA
- » Profil emitowanych substancji metodą opartą na szeregu rozpuszczalników według wytycznych BPOG
- » Laserowo grawerowana numeracja LOT umożliwiająca uzyskanie pełnej identyfikowalności produktów

BioClamp

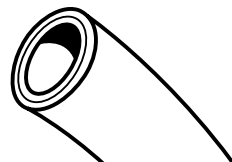


Zacisk Tri-Clamp z tworzywa sztucznego

BioClamp® jest opatentowanym zaciskiem łączącym z tworzywa sztucznego skonstruowanym specjalnie pod kątem potrzeb intensywnie pracujących laboratoriów farmaceutycznych i bioprocessowych.

- » Wybierany jest chętniej niż zaciski ze stali nierdzewnej, ponieważ powoduje mniejsze odkształcanie złączy polimerowych pod wpływem ciepła
- » Element plombujący dostępny w przypadku rozmiarów od 1/2" do 4"
- » Wykonany z nylonu wzmocnionego włóknem borokrzemianowym zacisk BioClamp jest lekki i poręczny

Wąż wysokociśnieniowy



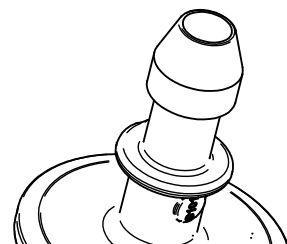
Utwardzany platyną silikonowy wąż z opłotem

Wysokociśnieniowy elastyczny wąż z wytłaczanym w sposób ciągły silikonowym rdzeniem utwardzonym platyną w wariantach z opłotem pojedynczym i podwójnym.

- » Walidacja po sterylizacji zgodnie z bieżącymi normami USP, EP i FDA
- » Profil emitowanych substancji metodą opartą na szeregu rozpuszczalników według wytycznych BPOG
- » Dostępne w zwojach po 7,6 m (25 stóp) i 15,2 m (50 stóp)



BioBarb



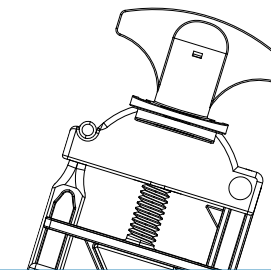
Złączka wciskana do adapterów Tri-Clamp

Złączka BioBarb™ ma nadwymiarowy rąbek, który ułatwia uzyskanie niezwykle mocnego przylegania do rurki.

- » Jednakowa średnica otworu na całej długości zapewnia gładkie przejście z rurki na adapter, redukując turbulencje
- » Jednakowa średnica wewnętrzna rąbka i rurki umożliwia kompletne odprowadzanie płynu w wolnym od nierówności torze przepływu
- » Ulepszona konstrukcja zacisku Tri-Clamp ogranicza ryzyko wadliwego uszczelnienia



BioValve



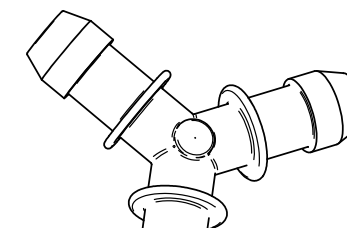
Regulowany zawór sterowania przepływem

BioValve™ jest precyzyjnym regulatorem ograniczającym przepływ i zaworem odcinającym, który został przetestowany z przezroczystymi i wzmacnianymi opłotem silikonowymi rurkami.

- » Profil minimalizujący turbulencje w torze przepływu
- » Skok gwintu o kalibracji 2 mm na obrót pozwalający na kontrolowane ograniczanie przepływu
- » Można stosować do rurek już zainstalowanych



Bio Y



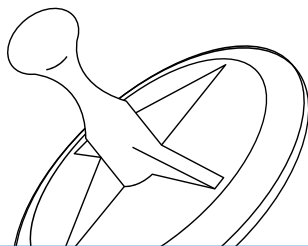
Równoramienna złączka wciskana w kształcie Y

Złączki Bio Y™ charakteryzują się takimi samymi wysokimi parametrami jak nasze adaptery BioBarb.

- » Rozgałęźnik w kształcie Y dzieli strumień z minimalnymi turbulencjami, zapewniając optymalne natężenie przepływu i ciśnienie wsteczne
- » Jednakowa średnica wewnętrzna rąbka i rurki umożliwia kompletne odprowadzanie płynu w wolnym od nierówności torze przepływu
- » Oznaczenie rozmiaru uformowane w każdym komponencie, ułatwiające rozróżnianie



BioEndCap

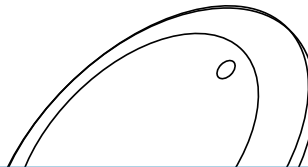


Zaślepki z uchwytem do złączy

Zaślepka BioEndCap™ służy jako zakończenie jednorazowego kolektora do czasu wykonania nowego połączenia.

- » Wyjątkowa konstrukcja uchwytu zapewnia łatwe usunięcie zaślepki
- » Uchwyt mocny, ale dostatecznie giętki, aby nie doszło do uszkodzenia jakichkolwiek materiałów na styku
- » Zapewnia niezawodne, wielokrotne uszczelnienie w połączeniu z uszczelką i zaciskiem

FlatBioEndCap



Zaślepki do złączy

Zaślepka FlatBioEndCap™ służy jako zakończenie jednorazowego kolektora do czasu wykonania nowego połączenia.

- » Zapewnia niezawodne, wielokrotne uszczelnienie w połączeniu z uszczelką i zaciskiem
- » Tradycyjna płaska zaślepka przewidziana jako bezpośredni zamiennik zaślepki ze stali nierdzewnej
- » Oznaczenie rozmiaru uformowane w każdym komponencie, ułatwiające rozróżnianie

Q-Clamp i osłonka plombująca

Numer katalogowy	Wielkość opakowania	Rozmiar	Maks. ciśnienie robocze
1032-0075-0010	10 szt.	Od 1/2" do 3/4" TC	7bar
1032-0075-0100	100 szt.	Od 1/2" do 3/4" TC	7bar
1032-0150-0010	10 szt.	Od 1" do 1 1/2" TC	7bar
1032-0150-0050	50 szt.	Od 1" do 1 1/2" TC	7bar

Numer katalogowy	Wielkość opakowania	Rozmiar	Kolor
1033-0001-0100	100 szt.	Od 1/2" do 3/4" i od 1" do 1 1/2" Q-Clamp	Naturalny
1033-0002-0100	100 szt.	Od 1/2" do 3/4" i od 1" do 1 1/2" Q-Clamp	Niebieski
1033-0003-0100	100 szt.	Od 1/2" do 3/4" i od 1" do 1 1/2" Q-Clamp	Szary
1033-0004-0100	100 szt.	Od 1/2" do 3/4" i od 1" do 1 1/2" Q-Clamp	Pomarańczowy
1033-0005-0100	100 szt.	Od 1/2" do 3/4" i od 1" do 1 1/2" Q-Clamp	Żółty
1033-0006-0100	100 szt.	Od 1/2" do 3/4" i od 1" do 1 1/2" Q-Clamp	Czerwony
1033-0007-0100	100 szt.	Od 1/2" do 3/4" i od 1" do 1 1/2" Q-Clamp	Zielony
1033-0008-0100	100 szt.	Od 1/2" do 3/4" i od 1" do 1 1/2" Q-Clamp	Fioletowy

Uszczelki (kołnierzowe)

Numer katalogowy	Wielkość opakowania	Rozmiar	Śr. wewn. x śr. zewn.
5101.0100.025	25	1"	0,877 cala x 1,984 cala"
5101.0150.025	25	1 1/2 cala"	1,377 cala x 1,984 cala"
5101.0200.025	25	2"	1,875 cala x 2,520 cala"
5101.0250.025*	25	2 1/2 cala"	2,374 cala x 3,050 cala"
5101.0300.025	25	3"	2,878 cala x 3,583 cala"
5101.0400.025	25	4"	3,843 cala x 4,658 cala"
5101.0600.025*	25	6"	5,822 cala x 6,570 cala"
5101.0800.025*	25	8"	7,822 cala x 8,570 cala"

Uszczelki (bezkołnierzowe)

Numer katalogowy	Wielkość opakowania	Rozmiar	Śr. wewn. x śr. zewn.
5001.0050.025	25	1/2 cala"	0,380 cala x 0,852 cala"
5001.0075.025	25	3/4 cala"	0,620 cala x 0,852 cala"
5001.0100.025	25	1"	0,877 cala x 1,984 cala"
5001.0150.025	25	1 1/2 cala"	1,377 cala x 1,984 cala"
5001.0200.025	25	2"	1,875 cala x 2,520 cala"
5001.0250.025	25	2 1/2 cala"	2,374 cala x 3,050 cala"
5001.0300.025	25	3"	2,878 cala x 3,583 cala"
5001.0400.025	25	4"	3,843 cala x 4,658 cala"
5001.0600.025	25	6"	5,822 cala x 6,570 cala"
5001.0800.025*	25	8"	7,822 cala x 8,570 cala"

BioClamp

Numer katalogowy	Wielkość opakowania	Rozmiar	Maks. ciśnienie robocze
NG075WHT	10 szt.	Od 1/2" do 3/4" TC	10 bar
NG075WHT-100	100 szt.	Od 1/2" do 3/4" TC	10 bar

*skonsultuj się z lokalnym biurem sprzedaży WMFTG w sprawie ceny i dostępności

Ciąg dalszy dotyczący BioClamp na stronie 10

BioClamp, ciąg dalszy

Numer katalogowy	Wielkość opakowania	Rozmiar	Maks. ciśnienie robocze
NG150WHT	10 szt.	Od 1" do 1 1/2" TC	10 bar
NG150WHT-50	50 szt.	Od 1" do 1 1/2" TC	10 bar
NG200WHT	10 szt.	2" TC	10 bar
NG200WHT-50	50 szt.	2" TC	10 bar
NG250WHT	10 szt.	2 1/2" TC	10 bar
NG250WHT-40	40 szt.	2 1/2" TC	10 bar
NG300WHT	10 szt.	3" TC	10 bar
NG300WHT-20	20 szt.	3" TC	10 bar
NG400WHT	5 szt.	4" TC	10 bar
NG400WHT-20	20 szt.	4" TC	10 bar
NG600WHT	5 szt.	6" TC	6 bar
NG800WHT	5 szt.	8" TC	6 bar

Wąż z opłotem pojedynczym

Numer katalogowy	Długość w m (stopach)	Śr. wewn. x śr. zewn. w mm (calach)	Min. ciśnienie rozrywające* w barach (psi)
BPSHP0125-C	7,6 (25)	3,2 (0,125) x 8,8 (0,345)	48,3 (700)
BPSHP0188-C	7,6 (25)	4,8 (0,187) x 10,3 (0,407)	44,3 (650)
BPSHP0250-C	7,6 (25)	6,4 (0,250) x 12,4 (0,490)	43,1 (625)
BPSHP0375-C	7,6 (25)	9,6 (0,375) x 16,7 (0,658)	37,9 (550)
BPSHP0500-C	7,6 (25)	12,7 (0,500) x 20,3 (0,800)	34,5 (500)
BPSHP0625-C	7,6 (25)	15,9 (0,625) x 24,5 (0,965)	28,9 (420)
BPSHP0750-C	7,6 (25)	19,0 (0,750) x 27,9 (1,100)	24,1 (350)
BPSHP0875-C	7,6 (25)	22,2 (0,875) x 32,0 (1,260)	20,7 (300)
BPSHP1000-C	7,6 (25)	25,4 (1,00) x 34,5 (1,360)	15,1 (220)
BPSHP0125-D	15,2 (50)	3,2 (0,125) x 8,8 (0,345)	48,3 (700)
BPSHP0188-D	15,2 (50)	4,8 (0,187) x 10,3 (0,407)	44,3 (650)
BPSHP0250-D	15,2 (50)	6,4 (0,250) x 12,4 (0,490)	43,1 (625)
BPSHP0375-D	15,2 (50)	9,6 (0,375) x 16,7 (0,658)	37,9 (550)
BPSHP0500-D	15,2 (50)	12,7 (0,500) x 20,3 (0,800)	34,5 (500)
BPSHP0625-D	15,2 (50)	15,9 (0,625) x 24,5 (0,965)	28,9 (420)
BPSHP0750-D	15,2 (50)	19,0 (0,750) x 27,9 (1,100)	24,1 (350)
BPSHP0875-D	15,2 (50)	22,2 (0,875) x 32,0 (1,260)	20,7 (300)
BPSHP1000-D	15,2 (50)	25,4 (1,00) x 34,5 (1,360)	15,1 (220)

* przy 20°C/68°F

Wąż z opłotem podwójnym

Numer katalogowy	Długość w m (stopach)	Śr. wewn. x śr. zewn. w mm (calach)	Min. ciśnienie rozrywające* w barach (psi)
BPDHP0500-C	7,6 (25)	12,7 (0,500) x 23,9 (0,940)	48,3 (700)
BPDHP0750-C	7,6 (25)	19,0 (0,750) x 31,8 (1,250)	44,3 (650)
BPDHP1000-C	7,6 (25)	25,4 (1,00) x 36,3 (1,430)	43,1 (325)
BPDHP0500-D	15,2 (50)	12,7 (0,500) x 23,9 (0,940)	37,9 (550)
BPDHP0750-D	15,2 (50)	19,0 (0,750) x 31,8 (1,250)	34,5 (500)
BPDHP1000-D	15,2 (50)	25,4 (1,00) x 36,3 (1,430)	28,9 (420)

* przy 20°C/68°F

BioBarb

Numer katalogowy	Wielkość opakowania	Rozmiar	Maks. ciśnienie robocze
PPMTC0125BB	10 szt.	Od 1/2" do 3/4" TC na 1/8" HB	4 bar
PPMTC0250BB	10 szt.	Od 1/2" do 3/4" TC na 1/4" HB	4 bar
PPMTC0375BB	10 szt.	Od 1/2" do 3/4" TC na 3/8" HB	4 bar
PPMTC0500BB	10 szt.	Od 1/2" do 3/4" TC na 1/2" HB	4 bar
PPMTC0625BB	10 szt.	Od 1/2" do 3/4" TC na 5/8" HB	4 bar
PPSTC0125BB	10 szt.	Od 1" do 1 1/2" TC na 1/8" HB	4 bar
PPSTC0250BB	10 szt.	Od 1" do 1 1/2" TC na 1/4" HB	4 bar
PPSTC0375BB	10 szt.	Od 1" do 1 1/2" TC na 3/8" HB	4 bar
PPSTC0500BB	10 szt.	Od 1" do 1 1/2" TC na 1/2" HB	4 bar
PPSTC0625BB	10 szt.	Od 1" do 1 1/2" TC na 5/8" HB	4 bar
PPSTC0750BB	10 szt.	Od 1" do 1 1/2" TC na 3/4" HB	4 bar
PPSTC0875BB	10 szt.	Od 1" do 1 1/2" TC na 7/8" HB	4 bar
PPSTC1000BB	10 szt.	Od 1" do 1 1/2" TC na 1" HB	4 bar

BioValve

Numer katalogowy	Wielkość opakowania	Rozmiar	Maks. ciśnienie robocze
BV0500NW	5 szt.	Od 1/8" do 3/4" — śr. zewn. rurki	10 bar
BV1000NW	5 szt.	Od 1/2" do 1 1/4" — śr. zewn. rurki	10 bar

Bio Y

Numer katalogowy	Wielkość opakowania	Rozmiar	Maks. ciśnienie robocze
PP0250BY	10 szt.	1/4" HB	4 bar
PP0375BY	10 szt.	3/8" HB	4 bar
PP0500BY	10 szt.	1/2" HB	4 bar
PP0625BY	10 szt.	5/8" HB	4 bar
PP0750BY	10 szt.	3/4" HB	4 bar
PP0875BY	10 szt.	7/8" HB	4 bar
PP1000BY	10 szt.	1" HB	4 bar

BioEndCap

Numer katalogowy	Wielkość opakowania	Rozmiar	Maks. ciśnienie robocze
PEC-500-750	10 szt.	Od 1/2" do 3/4" TC	4 bar
PEC-100-150	10 szt.	Od 1" do 1 1/2" TC	4 bar

FlatBioEndCap

Numer katalogowy	Wielkość opakowania	Rozmiar	Maks. ciśnienie robocze
PEC-050-075-FC	10 szt.	Od 1/2" do 3/4" TC	4 bar
PEC-100-150-FC	10 szt.	Od 1" do 1 1/2" TC	4 bar
PEC-200-FC	10 szt.	2" TC	4 bar
PEC-250-FC	10 szt.	2 1/2" TC	4 bar



Fluid Technology Group

ROZWIĄZANIA Z ZAKRESU BIOTECHNOLOGII I FARMACJI



Watson-Marlow Fluid Technology Group

Watson-Marlow Fluid Technology Group obsługuje klientów lokalnie poprzez rozległą globalną sieć placówek operacyjnych sprzedaży bezpośredniej i dystrybutorów

wmftg.com/global

