



# BioPure flödesbanekomponenter för trygg anslutning





## Om BioPure

BioPure har varit pionjär inom konstruktion, utveckling och leverans av innovativa flödesbanekomponenter för bioprocesser sedan 1998.

Vår starka marknadsorientering i kombination med en global närvaro garanterar att BioPure fortsätter att vara marknadsledande inom engångstekniken under många år.

I och med att vi ingår i Watson-Marlow Fluid Technology Group (WMFTG) har vi tillgång till kombinerad marknadsexpertis inom allt som rör vätsketransport, från pumpar och rör till ventiler, armerade slangar och slutlig fyllning/kapsylering. Eftersom vi ligger i framkanten när det gäller att uppfylla förväntade regleringar känner vi oss säkra på att inget annat företag kan hantera biofarmaceutiska flödesapplikationer med krav på hög renhetsgrad bättre än WMFTG.

## Full validering och spårbarhet

BioPure strävar efter att förenkla din produktion, sänka kostnaderna för cGMP-tillverkning och minska processvalideringar.

- » Batchspårbarhet för varje komponent
- » Tillverkning och packning i renrum klass 7
- » Användning av automatiserade tekniker inklusive avancerade robotar
- » Ständig förbättring av tillverkningsmetoder med hjälp av globala initiativ
- » Inga komponenter och material innehåller ämnen från djur

Alla produkter finns valideringspaket med provprotokoll inklusive ISO, USP och extraktioner.

Därigenom kan våra kunder snabbt bedöma om vår komponent lämpar sig för deras tillverkningsprocess.

Biofarmaceutiska tillämpningar tillhör de mest kritiska i hela världen. Du behöver en partner som du kan lita på, som förstår processen och som kan hjälpa dig att alltid uppnå kravuppfyllnad och repeterbarhet.

## BioPure flödeskomponenter ger dig en trygg anslutning

- » **Q-Clamp**  
Enhands, verktygsfri hygienisk Tri-Clamp
- » **Packningar för hög renhetsgrad**  
Platinahärdade silikonpackningar
- » **BioClamp**  
Tri-Clamp i plast
- » **Högtrycksslang**  
Platinahärdad armerad slang
- » **BioBarb**  
Slangkopplingar till Tri-Clamp-adaptrar
- » **BioValve**  
Variabel flödesreglerventil
- » **Bio Y**  
Y-kopplingar med hullingar
- » **BioEndCap**  
Ändmuffar med dragtapp för anslutningar
- » **FlatBioEndCap**  
Ändmuffar för anslutningar

Alla BioPure-komponenter passar för sterilisering med autoklav och gammabestrålning, gammastabil upp till 40 kGy.

BioBarb, FlatBioEndCap, Bio Y och BioEndCap är samtliga tillverkade av polypropen.

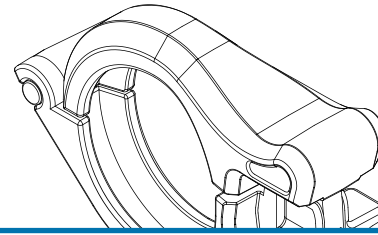
Q-Clamp, BioClamp och BioValve är samtliga tillverkade av armerad Nylon 66.

Packningar för hög renhetsgrad är tillverkade av platinahärdad silikon.

Högtrycksslangar är extruderade i platinahärdad silikon med en textilarmering av polyester.







## Processsäkerhet – snabb och kvalificerad

Patenterad enhands, verktygfri hygienisk Tri-Clamp, kvalificerad för användning inom den biofarmaceutiska industrin.

- » Kompatibel med ett stort antal anslutningsgeometrier
- » Identifiering av spärrpositionen kan underlätta kopplingsvalidering
- » Kan förses med den unika Q-Clamp-tekniken för sabotageidentifiering
- » Tunn, lätt design som maximerar användarvänligheten och eliminerar eventuella skador på påsar och handskar

Q-Clamp™ åtföljs av ett industriledande valideringspaket för icke-våta komponenter och uppfyller de gällande industrikraven, inklusive ISO 10993 – Del 5, 6, 10 och 11, USP <88> och USP <87>. Q-Clamp har även utvärderats för extraktioner med ett enda lösningsmedel.



Q-Clamp lanseras med den första äkta tekniken för sabotage-identifiering för Tri-Clamp®-anslutningar. Tillbehöret kan även användas för identifiering via färg, så att procedurerna kan specificera relevanta områden av processen.

- » Kan installeras före eller efter att klämman monterats
- » Fastsättning och borttagning utan verktyg
- » Finns i åtta färger: blå, grå, orange, violett, grön, röd, gul och transparent

## Packningar för hög renhetsgrad

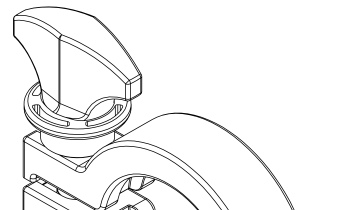


### Platinahärdade silikonpackningar

Platinahärdade silikonpackningar för hög renhetsgrad, precisionstillverkade för att uppnå en kontamineringsfri flödesbana med slät insida under klämtryck. Finns i olika storlekar med eller utan fläns.

- » Validering efter sterilisering enligt gällande USP-, EP- och FDA-standarder
- » Extraktioner med flera lösningsmedel enligt BPOG-riktlinjer
- » Laseretsad batchnumrering ger full produktpårbarhet

## BioClamp

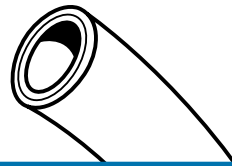


### Tri-Clamp i plast

BioClamp® är en patenterad anslutningsklämma i plast som är speciellt framtagen för att uppfylla behoven inom belastade farmaceutiska laboratorier och bioprocesslaboratorier.

- » De är att föredra framför rostfria klämmor för att minska deformationen av polymerkopplingar när de utsätts för värme
- » Sabotagefunktion finns på 1/2" till 4"
- » BioClamp är tillverkad av borsilikatarmerad nylon, har låg vikt och är enkel att hantera

## Högtrycksslang



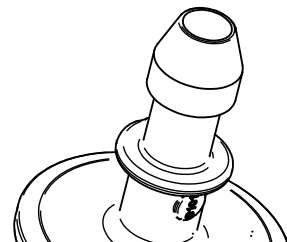
### Armerad platinahärdad silikonslang

Högtrycksslang med kontinuerligt extruderad platinahärdad silikonkärna med enkel eller dubbel armering.

- » Validering efter sterilisering enligt gällande USP-, EP- och FDA-standarder
- » Extraktioner med flera lösningsmedel enligt BPOG-riktlinjer
- » Finns i rullar om 7,6 m eller 15,2 m



## BioBarb



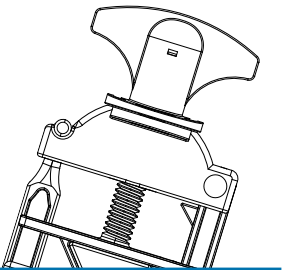
### Slankopplingar till Tri-Clamp-adaptrar

BioBarb™ har överdimensionerade hullingar som ger ett mycket bra fäste i slangen.

- » Den genomgående håldiametern säkerställer en jämn övergång från slang till adapter vilket minskar turbulensen
- » Den identiska innerdiametern på koppling och slang medger fullständig dränering med en obehindrad flödesbana
- » Förbättrad Tri-Clamp-design minskar risken för tätningsfel



## BioValve



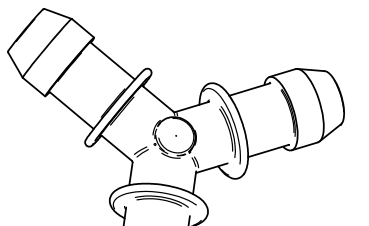
### Variabel flödesreglerventil

BioValve™ är en precisionsflödesregulator och avstängningsventil som har provats med transparenta och armerade silikonslangar.

- » Profilerad för att minimera turbulens i flödesbanan
- » Gångstigning kalibrerad till 2 mm per varv, vilket möjliggör styrd flödesbegränsning
- » Kan monteras på redan befintliga slangar



## Bio Y



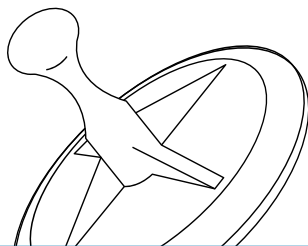
### Y-kopplingar för slang

Bio Y™-anslutningar är framtagna för att uppfylla samma höga prestandastandarder som våra BioBarb-adaptrar.

- » Y-kopplingen delar flödet med minimal turbulens för att optimera flödes hastighet och mottryck
- » Den identiska innerdiametern hos koppling och slang medger fullständig dränering med en obehindrad flödesbana
- » Instämplad storleksidentifiering i alla komponenter för enkel användning



## BioEndCap

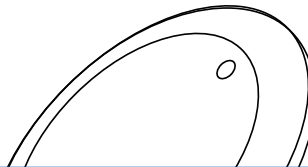


### Ändmuffar med dragtapp för anslutningar

BioEndCap™ är utvecklad för att avsluta ett engångsförgreningsrör tills en ny anslutning sker.

- » Unikt konstruerad dragtapp säkerställer enkel borttagning av muffen
- » Dragtappen är stark men ändå tillräckligt böjlig för att inte skada kontaktmaterialen
- » Ger en tillförlitlig, repeterbar tätning när den används tillsammans med en packning och klämma

## FlatBioEndCap



### Ändmuffar för anslutningar

FlatBioEndCap™ är konstruerad för att avsluta ett engångsförgreningsrör tills en ny anslutning sker.

- » Ger en tillförlitlig, repeterbar tätning när den används tillsammans med en packning och klämma
- » Traditionell, plan ändmuff som är avsedd att direkt ersätta rostfria motsvarigheter
- » Instämplad storleksidentifiering i alla komponenter för enkel användning

### Q-Clamp och lock med sabotagefunktion

Artikelnummer	Förpackningsstorlek	Storlek	Max. arbetstryck
1032-0075-0010	10 st.	1/2" – 3/4" TC	7 bar
1032-0075-0100	100 st.	1/2" – 3/4" TC	7 bar
1032-0150-0010	10 st.	1" – 1 1/2" TC	7 bar
1032-0150-0050	50 st.	1" – 1 1/2" TC	7 bar

Artikelnummer	Förpackningsstorlek	Storlek	Färg
1033-0001-0100	100 st.	1/2" – 3/4" och 1" – 1 1/2" Q-Clamp	Naturlig
1033-0002-0100	100 st.	1/2" – 3/4" och 1" – 1 1/2" Q-Clamp	Blå
1033-0003-0100	100 st.	1/2" – 3/4" och 1" – 1 1/2" Q-Clamp	Grå
1033-0004-0100	100 st.	1/2" – 3/4" och 1" – 1 1/2" Q-Clamp	Orange
1033-0005-0100	100 st.	1/2" – 3/4" och 1" – 1 1/2" Q-Clamp	Gul
1033-0006-0100	100 st.	1/2" – 3/4" och 1" – 1 1/2" Q-Clamp	Röd
1033-0007-0100	100 st.	1/2" – 3/4" och 1" – 1 1/2" Q-Clamp	Grön
1033-0008-0100	100 st.	1/2" – 3/4" och 1" – 1 1/2" Q-Clamp	Violett

### Packningar (med fläns)

Artikelnummer	Förpackningsstorlek	Storlek	I.D × Y.D
5101.0100.025	25	1"	0,877" × 1,984"
5101.0150.025	25	1 1/2"	1,377" × 1,984"
5101.0200.025	25	2"	1,875" × 2,520"
5101.0250.025*	25	2 1/2"	2,374" × 3,050"
5101.0300.025	25	3"	2,878" × 3,583"
5101.0400.025	25	4"	3,843" × 4,658"
5101.0600.025*	25	6"	5,822" × 6,570"
5101.0800.025*	25	8"	7,822" × 8,570"

### Packningar (utan fläns)

Artikelnummer	Förpackningsstorlek	Storlek	I.D × Y.D
5001.0050.025	25	1/2"	0,380" × 0,852"
5001.0075.025	25	3/4"	0,620" × 0,852"
5001.0100.025	25	1"	0,877" × 1,984"
5001.0150.025	25	1 1/2"	1,377" × 1,984"
5001.0200.025	25	2"	1,875" × 2,520"
5001.0250.025	25	2 1/2"	2,374" × 3,050"
5001.0300.025	25	3"	2,878" × 3,583"
5001.0400.025	25	4"	3,843" × 4,658"
5001.0600.025	25	6"	5,822" × 6,570"
5001.0800.025*	25	8"	7,822" × 8,570"

### BioClamp

Artikelnummer	Förpackningsstorlek	Storlek	Max. arbetstryck
NG075WHT	10 st.	1/2" – 3/4" TC	10 bar
NG075WHT-100	100 st.	1/2" – 3/4" TC	10 bar

\* Kontakt vänligst ditt lokala WMFTG salgskontor för pris och tillgänglighet

BioClamp fortsätter på sidan 10



BioClamp, forts.

Artikelnummer	Förpackningsstorlek	Storlek	Max. arbetstryck
NG150WHT	10 st.	1" – 1 1/2" TC	10 bar
NG150WHT-50	50 st.	1" – 1 1/2" TC	10 bar
NG200WHT	10 st.	2" TC	10 bar
NG200WHT-50	50 st.	2" TC	10 bar
NG250WHT	10 st.	2 1/2" TC	10 bar
NG250WHT-40	40 st.	2 1/2" TC	10 bar
NG300WHT	10 st.	3" TC	10 bar
NG300WHT-20	20 st.	3" TC	10 bar
NG400WHT	5 st.	4" TC	10 bar
NG400WHT-20	20 st.	4" TC	10 bar
NG600WHT	5 st.	6" TC	6 bar
NG800WHT	5 st.	8" TC	6 bar

Slang med enkel armering

Artikelnummer	Längd m (fot)	I.D × Y.D mm (tum)	Min. sprängtryck* bar (psi)
BPSHP0125-C	7,6 (25)	3,2 (0,125) × 8,8 (0,345)	48,3 (700)
BPSHP0188-C	7,6 (25)	4,8 (0,187) × 10,3 (0,407)	44,3 (650)
BPSHP0250-C	7,6 (25)	6,4 (0,250) × 12,4 (0,490)	43,1 (625)
BPSHP0375-C	7,6 (25)	9,6 (0,375) × 16,7 (0,658)	37,9 (550)
BPSHP0500-C	7,6 (25)	12,7 (0,500) × 20,3 (0,800)	34,5 (500)
BPSHP0625-C	7,6 (25)	15,9 (0,625) × 24,5 (0,965)	28,9 (420)
BPSHP0750-C	7,6 (25)	19,0 (0,750) × 27,9 (1,100)	24,1 (350)
BPSHP0875-C	7,6 (25)	22,2 (0,875) × 32,0 (1,260)	20,7 (300)
BPSHP1000-C	7,6 (25)	25,4 (1,00) × 34,5 (1,360)	15,1 (220)
BPSHP0125-D	15,2 (50)	3,2 (0,125) × 8,8 (0,345)	48,3 (700)
BPSHP0188-D	15,2 (50)	4,8 (0,187) × 10,3 (0,407)	44,3 (650)
BPSHP0250-D	15,2 (50)	6,4 (0,250) × 12,4 (0,490)	43,1 (625)
BPSHP0375-D	15,2 (50)	9,6 (0,375) × 16,7 (0,658)	37,9 (550)
BPSHP0500-D	15,2 (50)	12,7 (0,500) × 20,3 (0,800)	34,5 (500)
BPSHP0625-D	15,2 (50)	15,9 (0,625) × 24,5 (0,965)	28,9 (420)
BPSHP0750-D	15,2 (50)	19,0 (0,750) × 27,9 (1,100)	24,1 (350)
BPSHP0875-D	15,2 (50)	22,2 (0,875) × 32,0 (1,260)	20,7 (300)
BPSHP1000-D	15,2 (50)	25,4 (1,00) × 34,5 (1,360)	15,1 (220)

\*vid 20 °C

Slang med dubbel armering

Artikelnummer	Längd m (fot)	I.D × Y.D mm (tum)	Min. sprängtryck* bar (psi)
BPDHP0500-C	7,6 (25)	12,7 (0,500) × 23,9 (0,940)	48,3 (700)
BPDHP0750-C	7,6 (25)	19,0 (0,750) × 31,8 (1,250)	44,3 (650)
BPDHP1000-C	7,6 (25)	25,4 (1,00) × 36,3 (1,430)	43,1 (325)
BPDHP0500-D	15,2 (50)	12,7 (0,500) × 23,9 (0,940)	37,9 (550)
BPDHP0750-D	15,2 (50)	19,0 (0,750) × 31,8 (1,250)	34,5 (500)
BPDHP1000-D	15,2 (50)	25,4 (1,00) × 36,3 (1,430)	28,9 (420)

\*vid 20 °C

BioBarb

Artikelnummer	Förpackningsstorlek	Storlek	Max. arbetstryck
PPMTC0125BB	10 st.	1/2" – 3/4" TC till 1/8" HB	4 bar
PPMTC0250BB	10 st.	1/2" – 3/4" TC till 1/4" HB	4 bar
PPMTC0375BB	10 st.	1/2" – 3/4" TC till 3/8" HB	4 bar
PPMTC0500BB	10 st.	1/2" – 3/4" TC till 1/2" HB	4 bar
PPMTC0625BB	10 st.	1/2" – 3/4" TC till 5/8" HB	4 bar
PPSTC0125BB	10 st.	1" – 1 1/2" TC till 1/8" HB	4 bar
PPSTC0250BB	10 st.	1" – 1 1/2" TC till 1/4" HB	4 bar
PPSTC0375BB	10 st.	1" – 1 1/2" TC till 3/8" HB	4 bar
PPSTC0500BB	10 st.	1" – 1 1/2" TC till 1/2" HB	4 bar
PPSTC0625BB	10 st.	1" – 1 1/2" TC till 5/8" HB	4 bar
PPSTC0750BB	10 st.	1" – 1 1/2" TC till 3/4" HB	4 bar
PPSTC0875BB	10 st.	1" – 1 1/2" TC till 7/8" HB	4 bar
PPSTC1000BB	10 st.	1" – 1 1/2" TC till 1" HB	4 bar

BioValve

Artikelnummer	Förpackningsstorlek	Storlek	Max. arbetstryck
BV0500NW	5 st.	1/8" – 3/4" Y.D slang	10 bar
BV1000NW	5 st.	1/2" – 1 1/4" Y.D slang	10 bar

Bio Y

Artikelnummer	Förpackningsstorlek	Storlek	Max. arbetstryck
PP0250BY	10 st.	1/4" HB	4 bar
PP0375BY	10 st.	3/8" HB	4 bar
PP0500BY	10 st.	1/2" HB	4 bar
PP0625BY	10 st.	5/8" HB	4 bar
PP0750BY	10 st.	3/4" HB	4 bar
PP0875BY	10 st.	7/8" HB	4 bar
PP1000BY	10 st.	1" HB	4 bar

BioEndCap

Artikelnummer	Förpackningsstorlek	Storlek	Max. arbetstryck
PEC-500-750	10 st.	1/2" – 3/4" TC	4 bar
PEC-100-150	10 st.	1" – 1 1/2" TC	4 bar

FlatBioEndCap

Artikelnummer	Förpackningsstorlek	Storlek	Max. arbetstryck
PEC-050-075-FC	10 st.	1/2" – 3/4" TC	4 bar
PEC-100-150-FC	10 st.	1" – 1 1/2" TC	4 bar
PEC-200-FC	10 st.	2" TC	4 bar
PEC-250-FC	10 st.	2 1/2" TC	4 bar



Fluid Technology Group

## BIOTEKNISKA OCH FARMACEUTISKA LÖSNINGAR



### Watson-Marlow Fluid Technology Group

Watson-Marlow Fluid Technology Group stöder sina kunder lokalt genom ett omfattande globalt nätverk av direktförsäljare och återförsäljare

[wmftg.com/global](http://wmftg.com/global)

