

Bombas Sanitárias Série 825

800 series

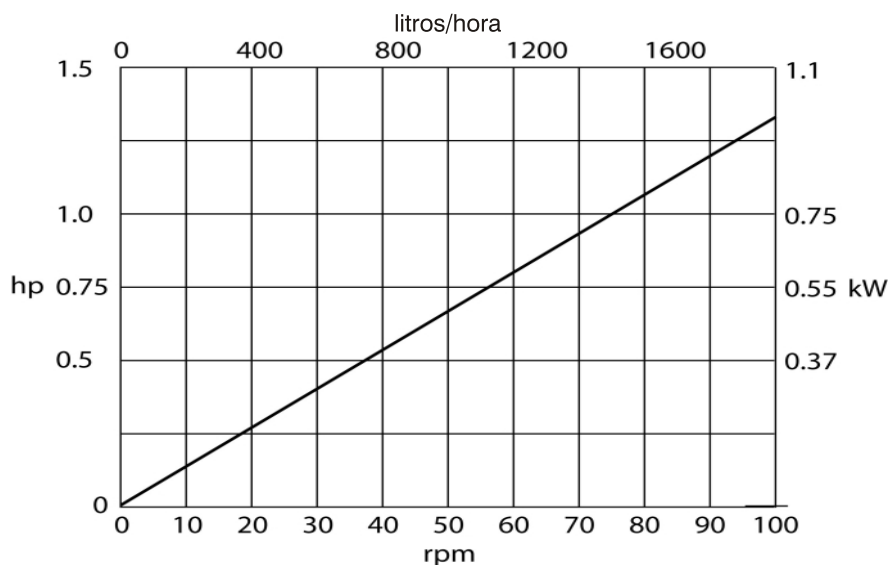
CARACTERÍSTICAS

- Vazões de 162 litros/hora até 2,060 litros/hora (0.33 l/rev)
- Sistema para limpeza CIP e SIP na velocidade máxima sem necessidade de bypass
- Mangote em Bioprene de acordo com a norma USP Classe VI e conectores sanitários em aço inox
- Mangote de Bioprene disponível para pressões de até 2 ou 3.5 bar
- Cabeçote que aceita redutores com flange B5 e opção de alimentação elétrica mono ou trifásica
- Tampa articulada com apenas 2 parafusos garante um processo inspeção e troca da mangueira simples e seguro
- Como opcional temos mangueira em STA-PURE para pressões de até 3.5 bar e uma grande variedade de conectores

Watson-Marlow Bredel



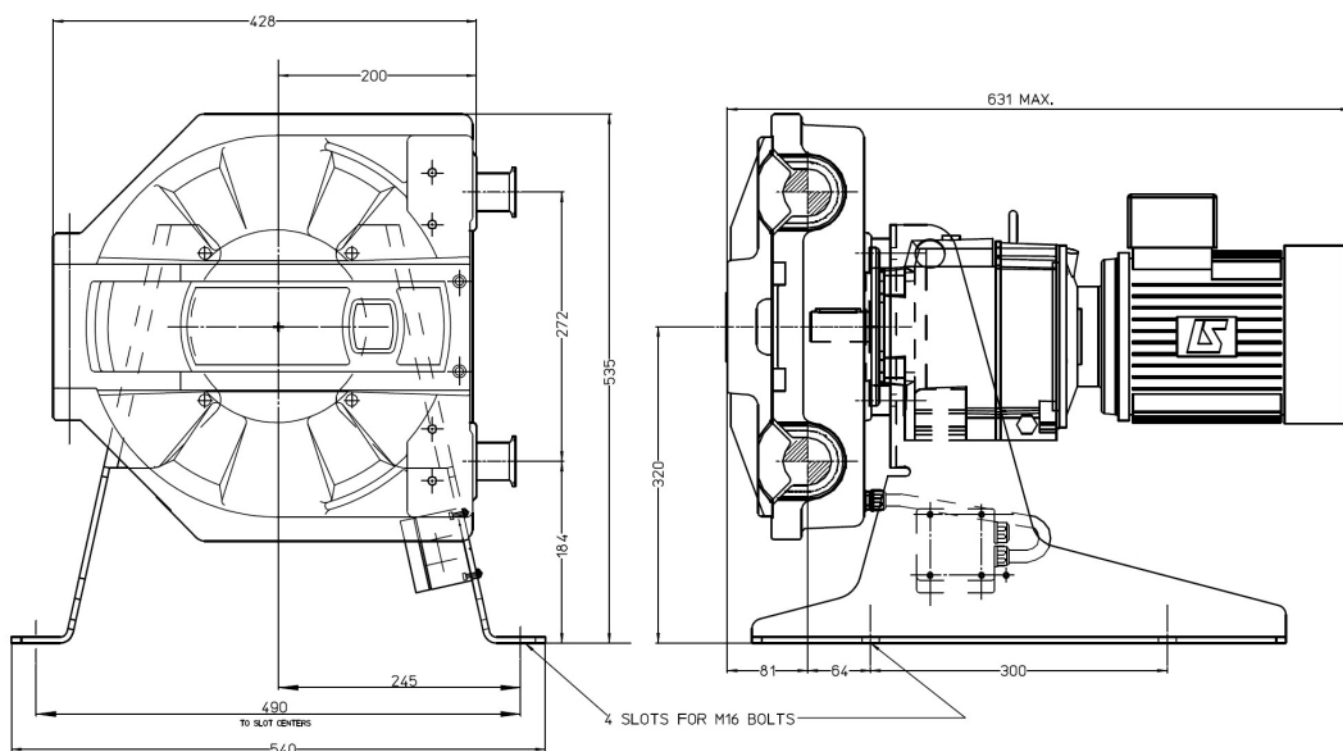
PERFORMANCE



Velocidade (rpm)	Vazão (litros/hora)	Potência do Motor (kW)	Velocidade (rpm)	Vazão (litros/hora)	Potência do Motor (kW)
8	162	0.37	40	796	0.55
10	196	0.37	47	933	0.75
13	260	0.55	53	1050	0.75
17	327	0.55	59	1169	0.75
21	412	0.55	67	1327	0.75
26	507	0.55	74	1474	1.1
28	563	0.55	84	1672	1.1
33	658	0.55	90	1787	1.1
36	721	0.55	104	2060	1.1

Para bombas com velocidade variável e outras opções, favor consultar a Watson-Marlow Bredel.

DIMENSOES



ESPECIFICAÇÃO

Temperatura Ambiente	5C até 40C
Temperatura do Fluido	0 C até 80 C
Pressão Máxima	3.5 Bar
Peso	Depende do acionamento. Típica 130kg
Ruído	< 75dB(A) a 1m
Norma	CE, cETLus
Tensão	100-120V/200-240V 1ph 50/60Hz, 350VA

MATERIAIS DE CONSTRUÇÃO

Componente	Material
Corpo	Liga de alumínio com revestimento em epóxi e poliéster
Tampa	Liga de alumínio com revestimento em epóxi e poliéster
Cubo do rotor	Liga de alumínio com revestimento em epóxi e poliéster
Roletes	Aço Inox 316
Suportes	Aço Inox 304
Fixadores da porta	Aço Inox
Fixadores do motor	Parafusos revestidos de zinco, porcas e espaçadores em aço inox
Fixadores da flange	Aço Inox

Todas as vazões indicadas foram obtidas bombeando água a 20C com sucção zero e contra-pressão zero. Watson-Marlow, LoadSure, Bioprene e Marprene são marcas registradas da Watson-Marlow Limited. A informação contida neste documento é verdadeira mas a Watson-Marlow não se responsabiliza por quaisquer erros que este documento possa conter, e se reserva o direito de alterar as especificações sem prévio aviso. Chem-Sure and Sta-Pure são marcas registradas da WL Gore & Associates Inc.



Watson Marlow Bredel Ind. e Com. de Bombas LTDA
R. Pio XI, 1670 - CEP 05468-150
Tel (11) 2155-4000 Fax (11) 2155-4001
www.watson-marlow.com.br - info4brazil@watson-marlow.com

Watson-Marlow Bredel... Valor por toda vida