

Bredel 10, Bredel 15 und Bredel 20 Schlauchpumpen

Bredel BAUREIHE
Bredel Schlauchpumpen

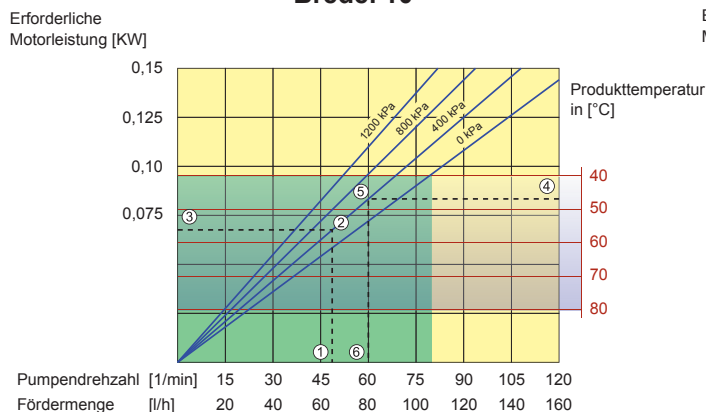
MERKMALE UND VORTEILE

- Wartungsarme Schlauchpumpen ohne Dichtungen oder Ventile für zuverlässige Dosierung und Förderung
- Fördermengen bis zu 820 l/h und Drücke bis zu 12 bar
- Trockenlaufsicher und selbst ansaugend bis zu 9,5 m Ansaughöhe
- Die robusten Pumpen sind resistent gegen aggressive Chemikalien und abrasive Medien
- Kompakte direkt gekuppelte Bauweise verlängert die Standzeit des Getriebes
- Einfacher Schlauchwechsel trägt zur Reduzierung der Betriebskosten, Stillstandszeiten und Ersatzteilhaltung bei

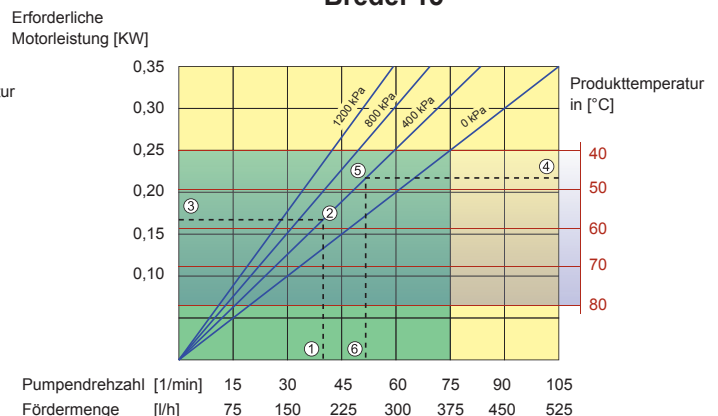


Leistung

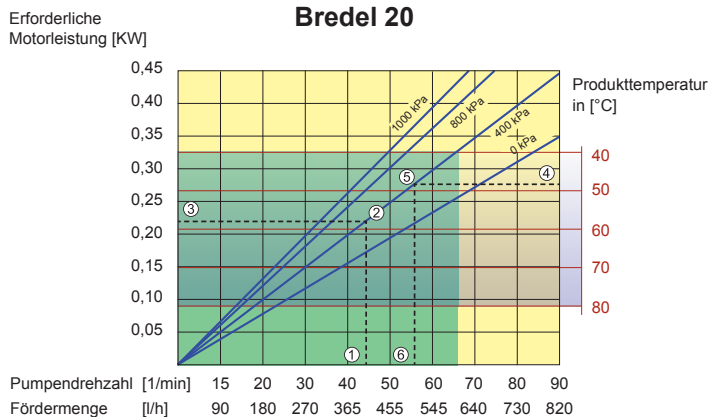
Bredel 10



Bredel 15



Bredel 20



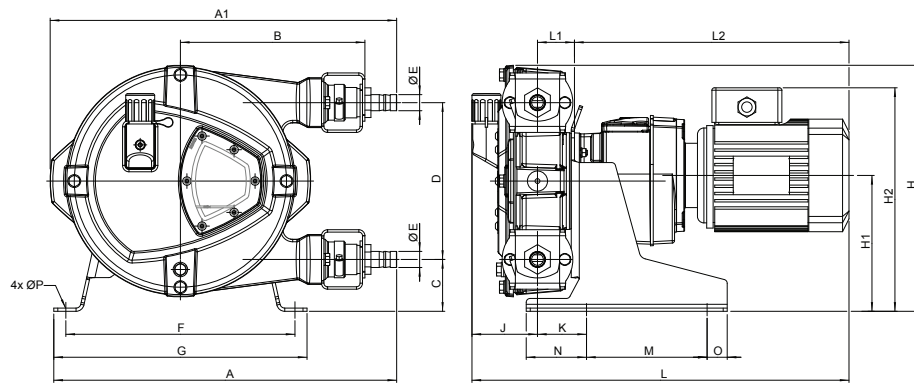
- Dauerbetrieb
- Aussetzbetrieb*

* Maximal zwei Stunden gefolgt von einer Pause von mindestens einer Stunde

1. Fördermenge zeigt Pumpendrehzahl
2. Errechneter Austrittsdruck
3. Erforderliche Nutzleistung
4. Produkttemperatur
5. Errechneter Austrittsdruck
6. Empfohlene maximale Pumpendrehzahl

Hinweis: Die Dauerbetriebsfläche verringert sich mit steigenden Produkttemperaturen. Bei Produkttemperaturen > 40 °C reduziert sich die Dauerbetriebsfläche auf die entsprechende rote Temperaturlinie.

ABMESSUNGEN



Anschlussgrößen	MNPT	EN DIN	JIS
Bredel 10	0,5 "	10 mm	10 mm
Bredel 15	0,75 "	20 mm	20 mm
Bredel 20	0,75 "	20 mm	20 mm

Typ	A	A1	B	C	D	ØE	F	G	H	H1	H2 max.	J	K	L max.	L1	L2 max.	M	N	O	ØP
Bredel 10 (mm)	337	311	171	62	116	16	235	265	225	127	254	78	51	501	46	378	150	65	25	12
Bredel 10 (Zoll)	13,3	12,2	6,7	2,44	4,6	16 mm	9,3	10,4	8,9	5,0	10,0	3,1	2	19,7	1,8	14,9	5,9	2,6	1,0	12 mm
Bredel 15 (mm)	427	431	230	63	195	20	285	315	304	167	294	82	61	505	46	378	150	75	25	12
Bredel 15 (Zoll)	16,8	17,0	9,1	2,5	7,7	20mm	11,2	12,4	12,0	6,6	11,6	3,2	2,4	19,9	1,8	14,9	5,9	3,0	1,0	12 mm
Bredel 20 (mm)	427	431	230	63	195	20/25,5*	285	315	304	167	294	82	61	505	46	378	150	75	25	12
Bredel 20 (Zoll)	16,8	17,0	9,1	2,5	7,7	20mm/25,5mm*	11,2	12,4	12,0	6,6	11,6	3,2	2,4	19,9	1,8	14,9	5,9	3,0	1,0	12 mm

*20mm für die Materialien PTFE und PVDF. 25,5mm für das Material AISI 31.

TECHNISCHE DATEN

	Bredel 10	Bredel 15	Bredel 20
Betriebsdrehzahl	bis zu 82 U/min Dauerbetrieb bis zu 110 U/min Aussetzbetrieb	bis zu 75 U/min Dauerbetrieb bis zu 110 U/min Aussetzbetrieb	bis zu 67 U/min Dauerbetrieb bis zu 90 U/min Aussetzbetrieb
Förderbereich	bis zu 145 l/h (0,63 USGPM)	bis zu 525 l/h (2,32 USGPM)	bis zu 820 l/h (3,62 USGPM)
Förderleistung	0,022 l/U (0,006 G/U)	0,083 l/U (0,022 G/U)	0,152 l/U (0,040 G/U)
Minimaler Anlaufdrehmoment	47 Nm (416 Zoll-lbs)	60 Nm (531 Zoll-lbs)	85 Nm (752 Zoll-lbs)
Benötigte Schmiermittelmenge	0,25 l (0,07 USG)	0,5 l (0,1 USG)	0,5 l (0,1 USG)
Gewicht Pumpenkopf	12,2 kg (26,89 lbs)	18,5 kg (40,79 lbs)	18,5 kg (40,79 lbs)
Max. Austrittsdruck NR, NBR, F-NBR	12 bar (174 psi)	12 bar (174 psi)	10 bar (145 psi)
Max. Austrittsdruck EPDM, CSM	10 bar (145 psi)	10 bar (145 psi)	10 bar (145 psi)
Gemeinsame Merkmale			
Saugdruck	9,5 m (31.2 ft) Ansaughöhe bis 200 kPa (2bar) (29psi)		
Produkttemperaturbereich	- 10° C bis zu 80° C (14 F bis zu 176 F)		
Umgebungstemperatur *	- 20° C bis zu 45° C (-4 F bis zu 113 F)		

* Die zulässige Umgebungstemperatur ist auf die Leistung der Pumpe bezogen und kann durch den umgebungsbedingten Einfluss auf das Getriebe weiter eingeschränkt werden.

WERKSTOFFE

	Bredel 10	Bredel 15	Bredel 20	Optionen	Bredel 10/15/20
Pumpengehäuse		Gusseisen		Verfügbare Schlauchmaterialien	NR Endurance, NBR, EPDM, CSM, NBR for food, F-NBR
Pumpenrotor mit integrierten Gleitschuhen		Gusseisen		Verfügbare Rotoren	Niederdruck (0 - 4 bar / 0 - 58 psi) Mittlerer Druck (0 - 8 bar / 0 - 115 psi) Hochdruck (0 - 12 bar / 0 - 174 psi)
Verschlussdeckel		Gusseisen		Mögliche Positionen der Anschlüsse	Anschlüsse links (Position 1), rechts (Position 2), oben (Position 3) und unten (Position 4). Standardausführung Position 2
Schlauchschellen		AISI 316		Eigenständige Steuerung der Drehzahl über Integrierte FI	Werkseitig von 12 - 80 Hz programmierbar
Grundrahmen		Verzinkter Stahl oder AISI 316		Drehzahlmesser	Für die Wartung und/oder Zudosierung
Befestigungen		AISI 316		Niveauschalter max.	Max. 2A, 230 V AC/DC, max. 40VA
Schlauchklemmen		AISI 316		Niveauschalter min.	ATEX: max. 50 mA, max. 28V AC/DC
Anschlussbuchse		Legierter Stahl		Einsatz Kombinationen	
Dichtung		EPDM		Schlauchnippel	AISI 316, PTFE, PVDF
				Gewindenippel	AISI 316 BSP, AISI 316 NPT, PP NPT, PVC NPT, AISI 316 DIN 11851
				Gewindenippel und Flansch (+ Schraube) Montage	AISI 316 BSP Nippel und Flansch DIN Gewinde AISI 316, AISI 316 BSP Nippel und Flansch ASA Gewinde AISI 316
				Verbindung mit Flansch und Halterung	Flansch DIN AISI 316 + PP Einsatz, Flansch ASA AISI 316 + PP Einsatz, Flansch DIN AISI 316 + AISI 316 Einsatz, Flansch ASA AISI 316 + AISI 316 Einsatz

Alle Angaben in diesem Dokument wurden nach bestem Wissen und Gewissen zusammengestellt (Stand: Zeitpunkt der Veröffentlichung). Watson-Marlow Bredel BV übernimmt jedoch keine Haftung für etwaige Fehler und behält sich das Recht vor, ohne Vorankündigung Änderungen vorzunehmen. Alle im Dokument genannten Werte wurden unter kontrollierten Bedingungen auf unserem Prüfstand ermittelt. Die tatsächlichen Fördermengen können von den angegebenen Mengen abweichen, da sie von der Temperatur, der Viskosität, dem Saug- und Förderdruck bzw. der Systemkonfiguration abhängen. APEX, DuCoNite®, Bioprene® und Bredel sind eingetragene Markenzeichen.

Bredel
Hose Pumps

Watson-Marlow GmbH
Tel: +49 2183 42040
Fax: +49 2183 82592
www.wmfkg.de
info@wmfkg.de
+44 (0)1326 370 370
info@wmfkg.com