

Bredel 25 und Bredel 32 APEX28 und APEX35

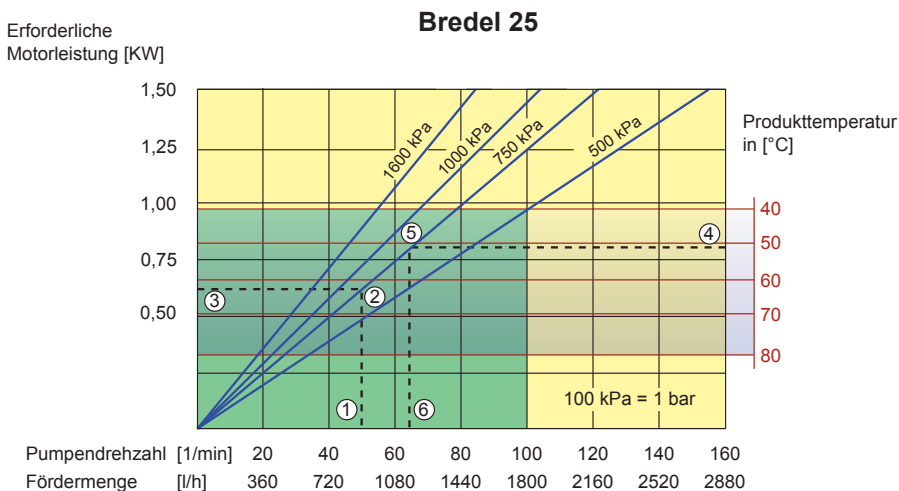
Bredel BAUREIHE
Bredel Schlauchpumpen

MERKMALE UND VORTEILE

- Wartungsarme Schlauchpumpen ohne Dichtungen oder Ventile für zuverlässige Dosierung und Förderung
- Fördermengen bis zu 5.250 l/h und Drücke bis zu 16 bar
- Trockenlaufsicher und selbst ansaugend bis zu 9,5 m Ansaughöhe
- Die robusten Pumpen sind resistent gegen aggressive Chemikalien und abrasive Medien
- Kompakte direkt gekuppelte Bauweise verlängert die Standzeit des Getriebes
- Einfacher Schlauchwechsel trägt zur Reduzierung der Betriebskosten, Stillstandszeiten und Ersatzteilhaltung bei

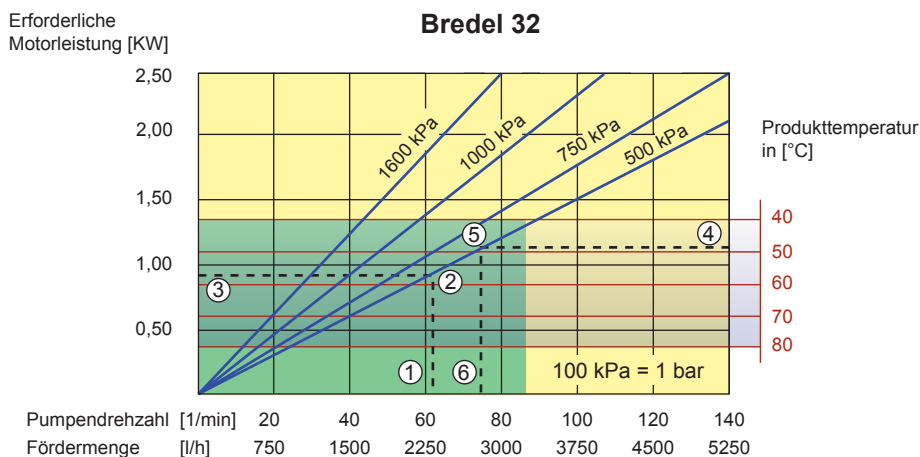


Leistung

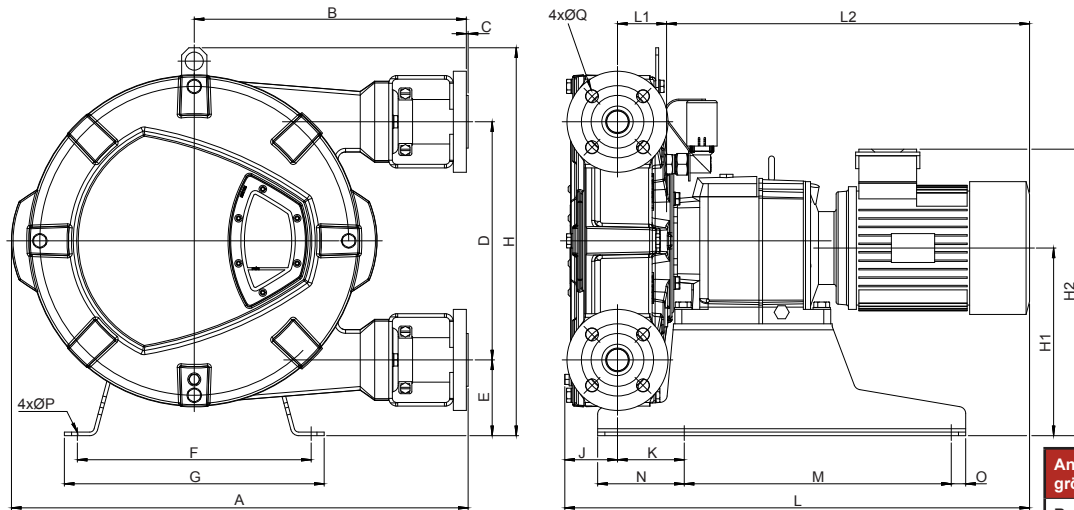


1. Fördermenge zeigt Pumpendrehzahl
2. Errechneter Austrittsdruck
3. Erforderliche Nutzleistung
4. Produkttemperatur
5. Errechneter Austrittsdruck
6. Empfohlene maximale Pumpendrehzahl

Hinweis: Die Dauerbetriebsfläche verringert sich mit steigenden Produkttemperaturen. Bei Produkttemperaturen > 40 °C (104 F) reduziert sich die Dauerbetriebsfläche auf die entsprechende rote Temperaturlinie.



ABMESSUNGEN



Anschluss- größen	ANSI 150#	EN DIN	JIS
Bredel 25	1 "	25mm	25mm
Bredel 32	1,25 "/1,5 "	32mm	32mm

Typ	A	B	C	D	E	F	G	H	H1	H2 max.	J	K	L max.	L1	L2 max.	M	N	O	ØP	ØQ	R
Bredel 25 (mm)	521	304	2,5	264	98	279	315	460	222	359	66	97	592	58	468	305	120	15	12	14	85
Bredel 25 (Zoll)	20,5	12	0,09	10,4	3,9	11	12,4	18,1	8,7	14,1	2,6	3,8	23,3	2,3	18,4	12	4,7	0,6	0,47	0,6	3,3
Bredel 32 (mm)	631	375	2,5	330	105	324	360	538	260	402	72	93	684	68	544	370	120	20	12	18	100
Bredel 32 (Zoll)	24,8	14,8	0,09	13	4,1	12,8	14,2	21,2	10,2	15,8	2,8	3,7	26,9	2,7	21,4	14,6	4,7	0,79	0,47	0,71	3,94

TECHNISCHE DATEN

	Bredel 25	Bredel 32
Förderbereich	bis zu 2.700 l/h (11,9 USGPM)	bis zu 5.250 l/h (23,1 USGPM)
Förderleistung	0,300 l/U (0,079 G/U)	0,625 l/U (0,165 G/U)
Minimaler Anlaufdrehmoment	115 Nm (1.018 Zoll-lbs)	210 Nm (1.859 Zoll-lbs)
Benötigte Schmiermittelmenge	2 l (0,53 USG)	3,5 l (0,92 USG)
Gewicht Pumpenkopf	39 kg (85.98 lbs)	58,5kg (128.97 lbs)
max. Eintrittsdruck	3,5 bar abs (51 psia)	3,0 bar abs (44 psia)
Gemeinsame Merkmale		
Saugdruck	0,05 bar abs (0,73 psia)	
Maximaler Austrittsdruck	1600 kPa (16 bar) (232 psi)	
Produkttemperaturbereich	- 10° C bis zu 80° C (14 F bis zu 176 F)	
Umgebungstemperatur **	- 20° C bis zu 45° C (-4 F bis zu 113 F)	

* Bitte kontaktieren Sie Ihren Bredel Ansprechpartner, wenn Sie mit niedrigeren bzw. höheren Temperaturen arbeiten möchten.

** Die zulässige Umgebungstemperatur ist auf die Leistung der Pumpe bezogen und kann durch den umgebungsbedingten Einfluss auf das Getriebe weiter eingeschränkt werden.

WERKSTOFFE

Bauteile	Werkstoff
Pumpengehäuse	Gusseisen
Rotor	Gusseisen
Kompressionsschuhe	Aluminium oder Epoxyd
Verschlussdeckel	Gusseisen
Schlauschellen	Verzinkter Stahl oder AISI 316
Flansche	Verzinkter Stahl oder AISI 316
Einsätze	AISI 316, PVC, PP, PVDF
Grundrahmen	Verzinkter Stahl oder AISI 316
Schlauchklemmen	Verzinkter Stahl oder AISI 316
Dichtung	Nitril

Optionen	Funktionen
Verfügbare Schlauchmaterialien	NR Endurance, NBR, EPDM, CSM, NBR for food, F-NBR
Verfügbare Flansche	ANSI, EN DIN, JIS
Verfügbare Einsätze	Standardmäßig von Bredel oder mit hygienischen Verbindungen
Niveauschalter max.	Max. 2A, 230 V AC/DC, max. 40VA
Niveauschalter min.	ATEX: max. 50 mA, max. 28V AC/DC
Eigenständige Steuerung der Drehzahl über Integrierte FI	Werkseitig von 12 - 80 Hz programmierbar
Drehzahlmesser	Für die Wartung und/oder Zudosierung

Alle Angaben in diesem Dokument wurden nach bestem Wissen und Gewissen zusammengestellt (Stand: Zeitpunkt der Veröffentlichung). Watson-Marlow Bredel BV übernimmt jedoch keine Haftung für etwaige Fehler und behält sich das Recht vor, ohne Vorankündigung Änderungen vorzunehmen. Alle im Dokument genannten Werte wurden unter kontrollierten Bedingungen auf unserem Prüfstand ermittelt. Die tatsächlichen Fördermengen können von den angegebenen Mengen abweichen, da sie von der Temperatur, der Viskosität, dem Saug- und Förderdruck bzw. der Systemkonfiguration abhängen. APEX, DuCoNite®, Bioprene® und Bredel sind eingetragene Markenzeichen.

Bredel
Hose Pumps

wmftg.com
+44 (0)1326 370 370
info@wmftg.com