

Bredel 40 und Bredel 50 APEX28 und APEX35

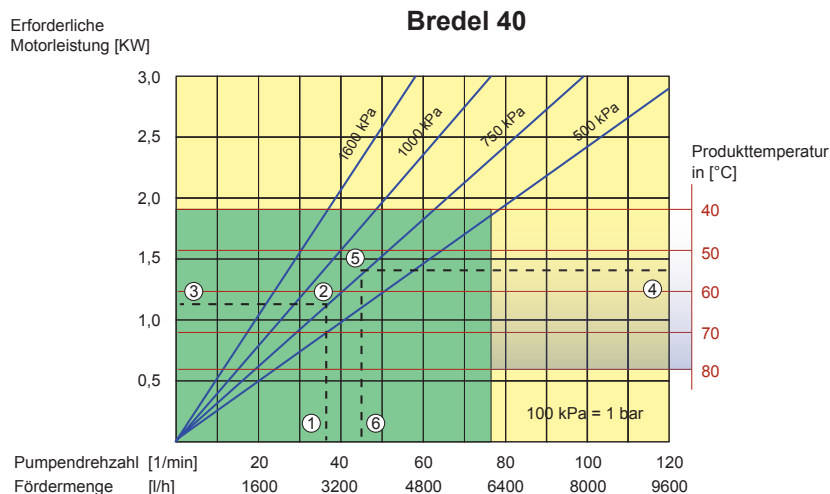
Bredel BAUREIHE
Bredel Schlauchpumpen

MERKMALE UND VORTEILE

- Wartungsarme Schlauchpumpen ohne Dichtungen oder Ventile für zuverlässige Dosierung und Förderung
- Fördermengen bis zu 17.500 l/h und Drücke bis zu 16 bar
- Trockenlaufsicher und selbst ansaugend bis zu 9,5 m Ansaughöhe
- Die robusten Pumpen sind resistent gegen aggressive Chemikalien und abrasive Medien
- Kompakte direkt gekuppelte Bauweise verlängert die Standzeit des Getriebes
- Einfacher Schlauchwechsel trägt zur Reduzierung der Betriebskosten, Stillstandszeiten und Ersatzteilhaltung bei

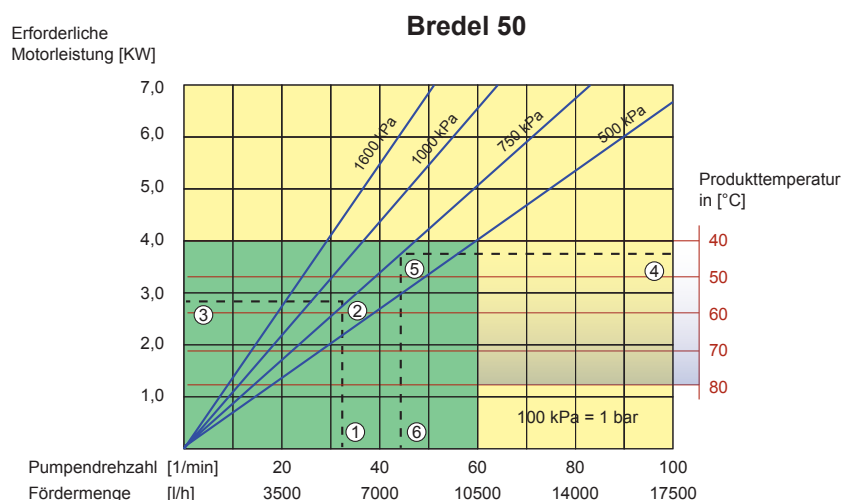


Leistung

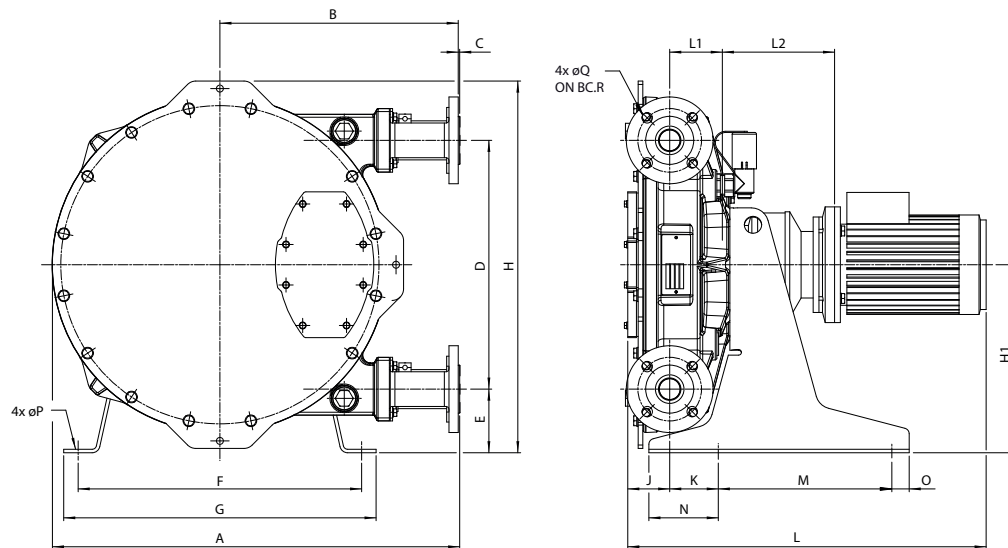


1. Fördermenge zeigt Pumpendrehzahl
2. Errechneter Austrittsdruck
3. Erforderliche Nutzleistung
4. Produkttemperatur
5. Errechneter Austrittsdruck
6. Empfohlene maximale Pumpendrehzahl

Hinweis: Die Dauerbetriebsfläche verringert sich mit steigenden Produkttemperaturen. Bei Produkttemperaturen > 40 ° C (104 F) reduziert sich die Dauerbetriebsfläche auf die entsprechende rote Temperaturlinie.



ABMESSUNGEN



| Anschluss- größen | ANSI 150# | EN DIN | JIS |
|----------------------|--------------|--------|------|
| Bredel 40 | 1,5" | 40mm | 40mm |
| Bredel 50 | 2" | 50mm | 50mm |

| Typ | A | B | C | D | E | F | G | H | H1 | J | K | L max. | L1 | L2 max. | M | N | O | ØP | ØQ | R |
|------------------|------|------|------|------|-----|------|------|------|------|-----|-----|--------|-----|---------|------|-----|-----|------|------|-----|
| Bredel 40 (mm) | 705 | 412 | 2,5 | 430 | 110 | 490 | 540 | 643 | 325 | 73 | 84 | 906 | 91 | 301 | 300 | 120 | 30 | 18 | 18 | 110 |
| Bredel 40 (Zoll) | 27,8 | 16,2 | 0,09 | 16,9 | 4,3 | 19,3 | 21,3 | 25,3 | 12,8 | 2,9 | 3,3 | 35,7 | 3,6 | 11,9 | 11,8 | 4,7 | 1,2 | 0,71 | 0,71 | 4,3 |
| Bredel 50 (mm) | 838 | 475 | 3 | 554 | 143 | 620 | 680 | 811 | 420 | 84 | 95 | 975 | 112 | 339 | 380 | 155 | 40 | 18 | 18 | 125 |
| Bredel 50 (Zoll) | 32,9 | 18,7 | 0,12 | 21,8 | 5,6 | 24,4 | 26,8 | 31,9 | 16,5 | 3,3 | 3,7 | 38,4 | 4,4 | 13,3 | 15 | 6,1 | 1,6 | 0,71 | 0,71 | 4,9 |

TECHNISCHE DATEN

| | Bredel 40 | Bredel 50 |
|------------------------------|--|---------------------------------|
| Förderbereich | bis zu 9.600 l/h (42.27 USGPM) | bis zu 17.500 l/h (70.05 USGPM) |
| Förderleistung | 1,33 l/U (0,35 G/U) | 2,92 l/U (0,77 G/U) |
| Minimaler Anlaufdrehmoment | 320 Nm (2.832 Zoll-lbs) | 620 Nm (5.487 Zoll-lbs) |
| Benötigte Schmiermittelmenge | 5 l (1,32 USG) | 10 l (2,64 USG) |
| Gewicht Pumpenkopf | 121 kg (267 lbs) | 227 kg (500 lbs) |
| Gemeinsame Merkmale | | |
| max. Eintrittsdruck | 2,5 bar abs (38 psia) | |
| Saugdruck | 0,05 bar abs (0,73 psia) | |
| Maximaler Austrittsdruck | 1.600 kPa (16 bar) (232 psi) | |
| Produkttemperaturbereich | - 10° C bis zu 80° C (14 F bis zu 176 F) | |
| Umgebungstemperatur ** | - 20° C bis zu 45° C (-4 F bis zu 113 F) | |

* Bitte kontaktieren Sie Ihren Bredel Ansprechpartner wenn Sie mit niedrigeren bzw. höheren Temperaturen arbeiten möchten.

** Die zulässige Umgebungstemperatur ist auf die Leistung der Pumpe bezogen und kann durch den umgebungsbedingten Einfluss auf das Getriebe weiter eingeschränkt werden.

WERKSTOFFE

| Bauteile | Werkstoff |
|--------------------|--------------------------------|
| Pumpengehäuse | Gusseisen |
| Rotor | Gusseisen |
| Kompressionsschuhe | Aluminium oder Epoxyd |
| Verschlussdeckel | Baustahl |
| Schlauchschellen | Verzinkter Stahl oder AISI 316 |
| Flansche | Verzinkter Stahl oder AISI 316 |
| Einsätze | AISI 316, PVC, PP, PVDF |
| Grundrahmen | Verzinkter Stahl oder AISI 316 |
| Schlauchklemmen | Verzinkter Stahl oder AISI 316 |
| Welle | Legierter Stahl |
| Dichtung | Neopren oder Nitril |

| Optionen | Funktionen |
|--|---|
| Verfügbare Schlauchmaterialien | NR Endurance, NBR, EPDM, CSM, NBR for food, F-NBR |
| Verfügbare Flansche | ANSI, EN DIN, JIS |
| Verfügbare Einsätze | Standardmäßig von Bredel oder mit hygienischen Verbindungen |
| Hochniveau Schwimmerschalter | Max. 2A, 230 V AC/DC, max. 40VA ATEX: max. 50 mA, max. 28V AC/DC |
| Eigenständige Steuerung der Drehzahl über Integrierte FI | Werkseitig von 12 - 80 Hz programmierbar |
| Drehzahlmesser | Für die Wartung und/oder Zudosierung |
| Unterdruckunterstützung | Für schwierige Ansaugbedingungen und hoch viskose Medien |
| Vorrichtung zum Heben des Verschlussdeckels | Zur Wartung durch einen Techniker |

Alle Angaben in diesem Dokument wurden nach bestem Wissen und Gewissen zusammengestellt (Stand: Zeitpunkt der Veröffentlichung). Watson-Marlow Bredel BV übernimmt jedoch keine Haftung für etwaige Fehler und behält sich das Recht vor, ohne Vorankündigung Änderungen vorzunehmen. Alle im Dokument genannten Werte wurden unter kontrollierten Bedingungen auf unserem Prüfstand ermittelt. Die tatsächlichen Fördermengen können von den angegebenen Mengen abweichen, da sie von der Temperatur, der Viskosität, dem Saug- und Förderdruck bzw. der Systemkonfiguration abhängen. APEX, DuCoNite®, Bioprene® und Bredel sind eingetragene Markenzeichen.

Bredel
Hose Pumps

wmftg.com
info@wmftg.com
+44 (0) 1326 370370