

MasoSine Certa Prozesspumpen



MERKMALE

MasoSine Prozesspumpen

- Sanfte Förderung des Mediums bewahrt die hohe Qualität der Produkte
- Beeindruckendes Saugvermögen: -0,85 bar (Vakuum) / -12,3 psi (ATM)
- Nahezu pulsationsfrei
- Besonders energiesparendes Pumpprinzip
- Bidirektionaler Betrieb
- Nur eine Antriebswelle und ein Dichtungssystem
- Verschiedene Stutzenstellungen lieferbar
- Zwei Jahre Gewährleistung

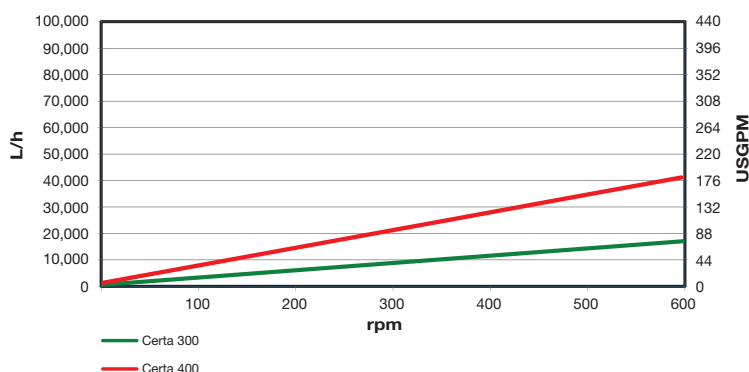
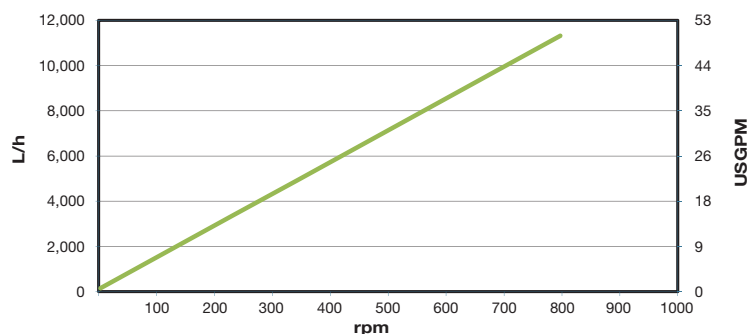


Watson-Marlow... Innovation in Full Flow

TECHNISCHE DATEN

Technische Daten															
Modell	Maximale Partikelgröße		Volumen pro Umdrehung		Drehzahl	max. Fördermenge		Maximaler Druck		Maximale Temperatur		Wellendurchmesser		Wellenhöhe	
	mm	Zoll	Liter	US Gallonen	U/min	l/h	US Gal/min	bar	Psi	C	F	mm	Zoll	mm	Zoll
Certa 250	22	0,87	0,24	0,063	800	11.520	50,5	15	217	100	212	28	0,98	146	5,75
Certa 300	30	1,18	0,50	0,132	600	18.000	78,9	15	217	100	212	45	1,77	150	5,91
Certa 400	48	1,89	1,16	0,305	600	41.760	183,2	15	217	100	212	50	1,97	195	7,68

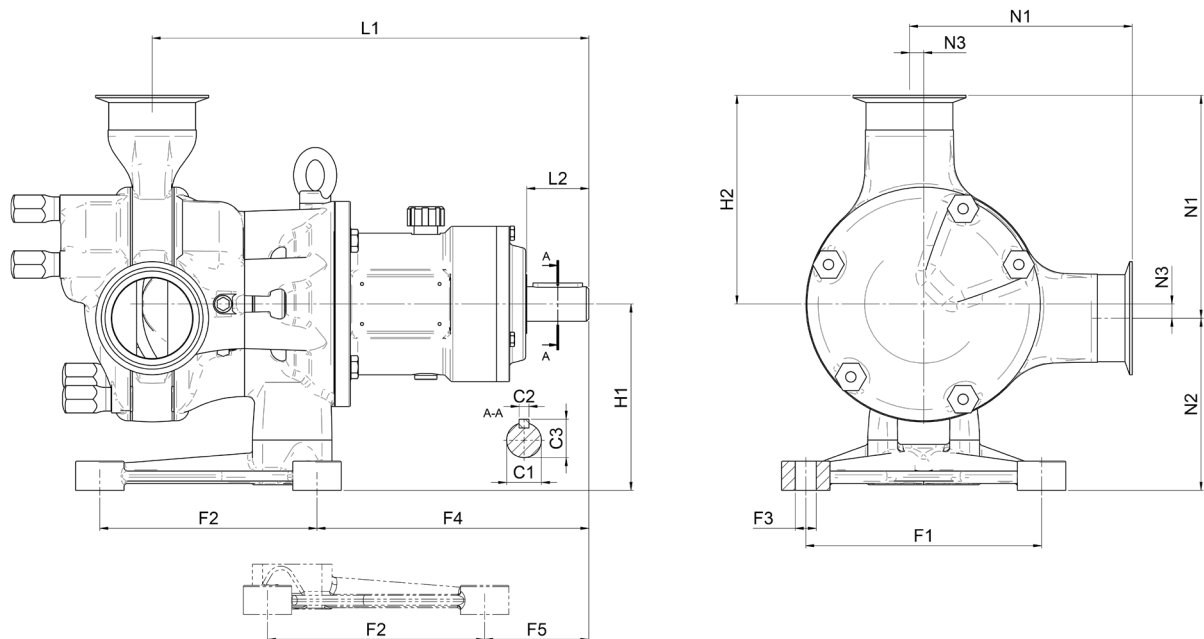
LEISTUNG



Leistungskurven

Diese Kurven zeigen die theoretische Fördermenge ohne Berücksichtigung des Verlustes.

ABMESSUNGEN



Pumpengröße																														
Modell	Anschlüsse						Pumpenfuß										Länge				Höhe				Kupplung					
	N1		N2		N3		F1		F2		F3		F4		F5		L1		L2		H1		H2		C1		C2		C3	
	mm	In.	mm	In.	mm	In.	mm	In.	mm	In.	mm	In.	mm	In.	mm	In.	mm	In.	mm	In.	mm	In.	mm	In.	mm	In.	mm	In.	mm	In.
C250	191,5	7,54	138,5	5,45	11,5	0,45	190	7,48	175	6,89	Ø17	Ø0,67	219	8,62	84	3,31	352	13,86	50	1,97	150	5,91	180	7,08	Ø28	Ø1,10	8	0,31	31	1,22
C300	237,5	9,35	152,5	6,00	17,5	0,68	250	9,84	215	8,46	Ø20	Ø0,79	285	11,22	154	6,06	455,5	17,93	80	3,15	170	6,69	220	8,66	Ø50	Ø1,97	14	0,55	53,5	2,11
C400	323,5	12,74	169	6,65	31	1,22	266,5	10,49	254	10,00	Ø21	Ø0,83	301	11,85	169	6,65	513,5	20,22	77	3,03	200	7,87	292,5	11,52	Ø50	Ø1,97	14	0,55	53,5	2,11

MÖGLICHE STUTZENSTELLUNGEN

10-02	12-03	02-04*	03-06	04-08	06-09	08-10*	09-12

*Hinweis: Wir weisen darauf hin, dass gemäß EHEDG Richtlinien der Pumpenkopf immer selbst entleerend sein muss. Bei standardmäßigem Einbau ist dies nur bei Stützenstellungen 02-04 oder 08-10 gegeben.

SONDERAUSSTATTUNGEN UND ZUBEHÖR

- Heizung zur Temperaturerhaltung des Mediums
- Statische und dynamische Spülsysteme
- Einfache Gleitringdichtung oder einfache Gleitringdichtung mit Spülung
- Doppelte Gleitringdichtung drucklos gespült oder druckbeaufschlagt
- Spülungen und doppelte Gleitringdichtung lassen sich ohne Änderungen nachrüsten

Alle angegebenen Fördermengen wurden mit Wasser bei 20°C (68°F), ohne Saug- und Druckhöhe gemessen.
Haftungsbeschränkung: Alle Angaben in diesem Dokument wurden nach bestem Wissen und Gewissen zusammengestellt.
Watson-Marlow Limited übernimmt jedoch keine Haftung für etwaige Fehler und behält sich das Recht vor, Spezifikationen ohne Vorankündigung zu ändern.
Watson-Marlow, Masosine Qdos, ReNu, LoadSure, Bioprene, Pumpsil und Marprene sind Markenzeichen von Watson-Marlow Limited. STA-PURE PFL® und STA-PURE PCS® sind eingetragene Markenzeichen von W.L.Gore & Associates Inc. Geben Sie bei der Bestellung von Pumpen und Schlauchelementen bitte immer die Produktnummer an.



Watson-Marlow GmbH
Tel: +49 2183 42040
Fax: +49 2183 82592
www.wmftg.de
info@wmftg.de
+44 (0)1326 370370