

FUNKTIONER OG FORDELE

- Patenteret, sanitær Tri-Clamp® til brug med én hånd og uden værktøj
- Kompatibel med et bredt udvalg af typer
- Identificering af hagens placering kan hjælpe med validering af samlingen
- Kan monteres med unik, brudvisende Q-Clamp™ identificeringsteknologi
- Det slanke og lette design maksimerer komforten for operatøren og fjerner risikoen for beskadigelse af handsker eller poser



TEST OG DOKUMENTATION

Produktionsanlæg:

- Komponenterne fremstilles og pakkes i et ISO 14644 Klasse 7 renrum
- Produktionsanlæggets kvalitetsstyringssystemer er certificeret i henhold til ISO9001 og ISO14001

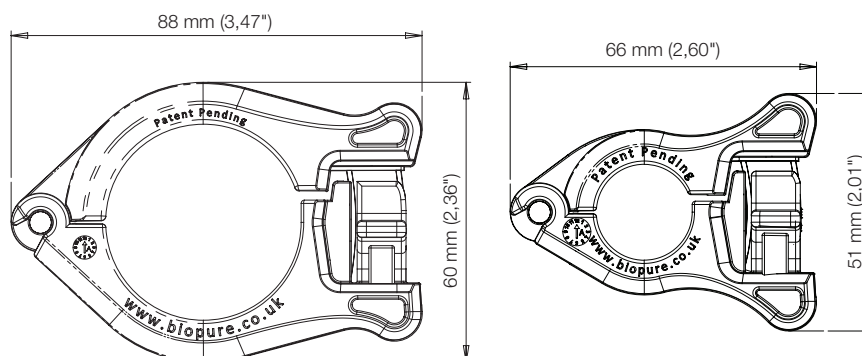
Det eftersteriliserede produkt testes, så det overholder en række relevante USP-, EP- og FDA-standarder. Disse omfatter:

- USP <88> og ISO 10993 del 6, 10 og 11 *In Vivo* for biologisk reaktivitet
- USP <87> og ISO 10993 del 5 for *In Vitro* cytotoxicitet
- Undersøgelser inden for ekstraherbare produkter er udført ved brug af et enkelt opløsningsmiddel

TEKNISKE DATA

Maks. driftstryk	7 bar
Råmateriale	Forstærket Nylon 66
Væsketemperaturområde	2 °C til 40 °C
Omgivelsestemperaturområde	-4 °C til 40 °C
Autoklave	135 °C i 30 minutter, 3 gentagne cyklusser
Gammabestråling	Maks. 50kGy, akkumuleret
Holdbarhed	3 år
Kompatibilitet	ISO, britiske og ASME flanger

DIMENSIONER



SIKKERHED

- Unik og brudvisende identificeringsteknologi
- Kan anvendes før eller efter montering af klemmen
- Universel anvendelse til flere størrelser
- Montering og afmontering uden værktøj
- Sporbarhed med lot nummer
- Fås i otte farver: blå, grå, orange, lilla, grøn, rød, gul og gennemsigtig



BRUGERVEJLEDNING

1. Når en forbindelse er udført ved brug af Q-Clamp, kan du anvende en brudvisende sikkerhedsplade efter behov.



2. Forbindelsen er nu sikker, og Q-Clamp kan ikke åbnes, medmindre den brudsikre sikkerhedsplade fjernes.



3. Løsn først fligen oven på sikkerhedsplade for at fjerne den.



4. Fortsæt med at trække i fligen i en nedadgående bevægelse for at løsne tapperne.



5. Når enden af tapperne er nået, kan fligen og sikkerhedsplade trækkes væk fra Q-Clampen.



6. En lille, brudvisende del vil sidde tilbage i Q-Clampen (kan fjernes, såfremt det ønskes), og Q-Clampen kan nu åbnes.



Bemærk: Sikkerhedspladen kan anvendes både før og efter Q-Clampen lukkes.

BESTILLINGSINFORMATION

Produktkoder for Q-Clamp			
Beskrivelse	Varenummer	Beskrivelse	Varenummer
Q-CLAMP, 1/2" - 3/4", 10 PCS/PK	1032-0075-0010	Q-CLAMP BRUDVISENDE SIKKERHEDSPLADE, GRÅ, 100 PCS/PK	1033-0003-0100
Q-CLAMP, 1/2" - 3/4", 100 PCS/PK	1032-0075-0100	Q-CLAMP BRUDVISENDE SIKKERHEDSPLADE, ORANGE, 100 PCS/PK	1033-0004-0100
Q-CLAMP, 1" - 1 1/2", 10 PCS/PK	1032-0150-0010	Q-CLAMP BRUDVISENDE SIKKERHEDSPLADE, GUL, 100 PCS/PK	1033-0005-0100
Q-CLAMP, 1" - 1 1/2", 50 PCS/PK	1032-0150-0050	Q-CLAMP BRUDVISENDE SIKKERHEDSPLADE, RØD, 100 PCS/PK	1033-0006-0100
Q-CLAMP BRUDVISENDE SIKKERHEDSPLADE, GENNEMSIGTIG, 100 PCS/PK	1033-0001-0100	Q-CLAMP BRUDVISENDE SIKKERHEDSPLADE, GRØN, 100 PCS/PK	1033-0007-0100
Q-CLAMP BRUDVISENDE SIKKERHEDSPLADE, BLÅ, 100 PCS/PK	1033-0002-0100	Q-CLAMP BRUDVISENDE SIKKERHEDSPLADE, LILLA, 100 PCS/PK	1033-0008-0100

Oplysningerne i dette dokument anses for at være korrekte, men BioPure Technology Limited påtager sig intet ansvar for fejl deri og forbeholder sig retten til at ændre de tekniske data uden varsel. Tri-Clamp er Alfa Laval Corporate AB's registrerede varemærke. Q-Clamp anvendes på licens.



wmftg.dk
info@wmftg.dk
+44 (0) 2392 499000