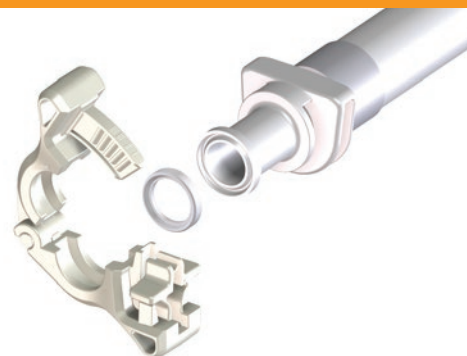


620 LoadSure-kit

FUNKTIONER OG FORDELE

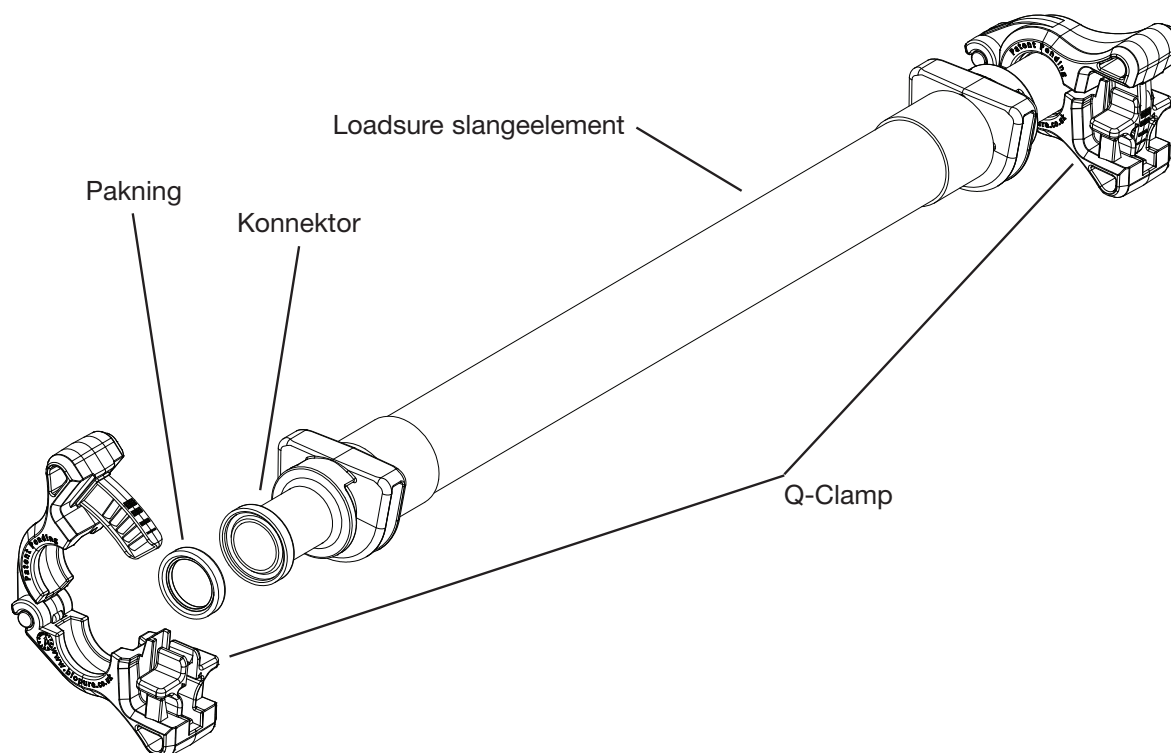
- Loadsure elementer op til 4 bar afhængig af slangestørrelse og materialevalg
- Loadsure elementer til brug med sanitære Tri-Clamp® forbindelser
- Q-Clamp™ patenteret sanitær Tri-Clamp med én-håndsfunktion uden brug af værktøj
- Q-clamp positionering af hagens placering kan hjælpe med validering af samlingen*
- High purity platinhærdet silikonepakning er præcisionsfremstillet for at opnå en glat indervæg og kontamineringsfri overførsel af væsker ved komprimering
- Lot-nummerering på alle dele muliggør sporing af produktet

* Kan monteres med unik, brudvisende Q-Clamp identificeringsteknologi



Watson-Marlow...Innovation in Full Flow

KIT-DIAGRAM



TEST OG DOKUMENTATION

- Alle komponenter med væskekontakt er fremstillet af USP Class VI godkendte råvarer
- Loadsure sættet samles og pakkes i et ISO 14644 Class 7 renrum
- Valideringsdokumentation tilgængelig på forespørgsel

KONSTRUKTIONSMATERIALER

Produkt/komponent	Materiale	
Loadsure slange	Pumpsil	Platinhærdet silikone
	PureWeld XL	SEBS
	STA-PURE PCS	ePTFE og platinhærdet silikonekomposit
Loadsure konnektor	PVDF	
Pakning	Platinhærdet silikone	
Q-Clamp	Forstærket Nylon 66	

Det er brugerens ansvar at vurdere hver enkelt komponents kompatibilitet med de processer, komponenten er tiltænkt. Der henvises til de enkelte produktdatablade for tekniske specifikationer.


BESTILLINGSINFORMATION

Kitbeskrivelse			Antal i Loadsure sæt		
Varenummer	Tryk	Produktnavn	LoadSure-element	Q-Clamp	Pakninger
913.A120.PFT	0-2 bar (0-30 psi)	620 LoadSure Pumpsil 12 mm Tri-Clamp-element	1	2	2
913.A170.PFT	0-2 bar (0-30 psi)	620 LoadSure Pumpsil 17 mm Tri-Clamp-element			
941.0120.PFT	0-2 bar (0-30 psi)	620 LoadSure PureWeld XL 12 mm Tri-Clamp-element			
941.0170.PFT	0-2 bar (0-30 psi)	620 LoadSure PureWeld XL 17 mm Tri-Clamp-element			
961.0120.PFT	0-4 bar (0-60 psi)	620 LoadSure STA-PURE PCS 12 mm Tri-Clamp-element			
961.0170.PFT	0-4 bar (0-60 psi)	620 LoadSure STA-PURE PCS 17 mm Tri-Clamp-element			

BESTILLINGSINFORMATION – RESERVEDELE

BioPure high purity platinhærdet silikonepakning uden flange			
Pakning varenummer	Pakning størrelse	Pakkestørrelse	I.D. x O.D.
5001.0075.025	¾"	25	0,620" x 0,852"

Q-Clamp		
Q-Clamp varenummer	Q-Clamp størrelse	Pakkestørrelse
1032-0075-0010	½" - ¾"	10
1032-0075-0100		100

Q-Clamp – Ekstraudstyr		
Beskrivelse	Varenummer	
Q-CLAMP BRUDVISENDE SIKKERHEDSPLADE, GENNEMSIGTIG, 100 PCS/PK	1033-0001-0100	
Q-CLAMP BRUDVISENDE SIKKERHEDSPLADE, BLÅ, 100 PCS/PK	1033-0002-0100	
Q-CLAMP BRUDVISENDE SIKKERHEDSPLADE, GRÅ, 100 PCS/PK	1033-0003-0100	
Q-CLAMP BRUDVISENDE SIKKERHEDSPLADE, ORANGE, 100 PCS/PK	1033-0004-0100	
Q-CLAMP BRUDVISENDE SIKKERHEDSPLADE, GUL, 100 PCS/PK	1033-0005-0100	
Q-CLAMP BRUDVISENDE SIKKERHEDSPLADE, RØD, 100 PCS/PK	1033-0006-0100	
Q-CLAMP BRUDVISENDE SIKKERHEDSPLADE, GRØN, 100 PCS/PK	1033-0007-0100	
Q-CLAMP BRUDVISENDE SIKKERHEDSPLADE, LILLA, 100 PCS/PK	1033-0008-0100	

Oplysningerne i dette dokument anses for at være korrekte, men WMFTG (eller Watson-Marlow Ltd, BioPure Technology Ltd og FlowSmart Inc) påtager sig intet ansvar for fejl deri og forbeholder sig retten til at ændre de tekniske data uden varsel. Det er brugernes ansvar at tilslutte, at produkterne er egnede til brug inden for deres anvendelse. Watson-Marlow, LoadSure, Qdos, ReNu, LaserTraceability, Pumpsil, PureWeld XL, Bioprene, Marprene er Watson-Marlow Limiteds registrerede varemærker. Tri-Clamp er Alfa Laval Corporate AB's registrerede varemærke. GORE og STA-PURE er W.L. Gore and Associates' registrerede varemærker. Q-Clamp anvendes på licens.

**WATSON
MARLOW**
Tubing

wmftg.dk
info@wmftg.dk
+44 (0) 1326 370370