

Bombas peristálticas Bredel 25 y Bredel 32

Bredel

SERIE

Bombas peristálticas Bredel

CARACTERÍSTICAS Y VENTAJAS

- Principio de funcionamiento sin sellos ni válvulas, para medir, dosificar y transferir sustancias de forma confiable y con bajo mantenimiento
- Caudales de hasta 5250 l/h (23.1 gal. USA/min) y presiones de hasta 16 bar (232 psi)
- Autocebantes y de funcionamiento en seco, con una capacidad de altura de succión de hasta 9.5 metros
- Sólido diseño resistente a sustancias químicas agresivas y abrasivos
- Diseño compacto de acoplamiento directo para maximizar la vida útil del reductor
- La sencillez del cambio de mangueras reduce el costo de propiedad, los períodos de inactividad y el volumen de inventario necesario



RENDIMIENTO

Bredel 25

Potencia del motor necesaria en kW (HP)

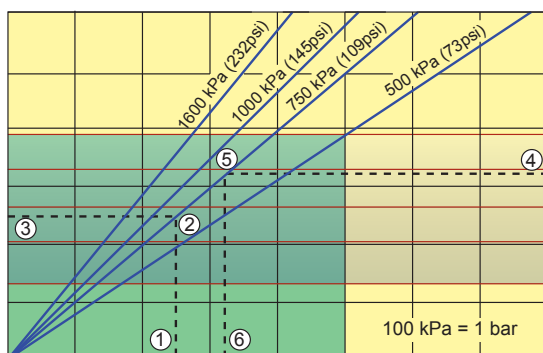
1.50 (2.04hp)

1.25 (1.70hp)

1.00 (1.36hp)

0.75 (1.02hp)

0.50 (0.68hp)



Temperatura del producto en °C (°F)

40 (104F)

50 (122F)

60 (140F)

70 (158F)

80 (176F)

Funcionamiento continuo

Funcionamiento intermitente*

Velocidad de la bomba en

r.p.m.

20

40

60

80

100

120

140

160

Capacidad en

l/h

360

720

1080

1440

1800

2160

2520

2880

Capacidad en gal.

USA/min

1.6

3.2

4.8

6.4

7.9

9.5

11.1

12.7

100 kPa = 1 bar

* Máximo 2 horas de funcionamiento seguido de 1 hora de parada como mínimo

1. El flujo necesario indica la velocidad de la bomba
2. Presión de descarga calculada
3. Potencia neta del motor necesaria
4. Temperatura del producto
5. Presión de descarga calculada
6. Velocidad máxima recomendada de la bomba

Bredel 32

Potencia del motor necesaria en kW (HP)

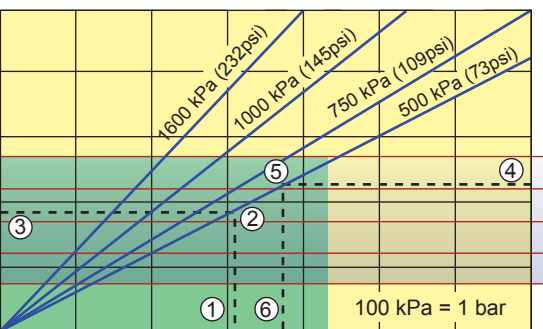
2.50 (3.40hp)

2.00 (2.72hp)

1.50 (2.04hp)

1.00 (1.36hp)

0.50 (0.68hp)



Temperatura del producto en °C (°F)

40 (104F)

50 (122F)

60 (140F)

70 (158F)

80 (176F)

Velocidad de la bomba en

r.p.m.

20

40

60

80

100

120

140

Capacidad en

l/h

750

1500

2250

3000

3750

4500

5250

Capacidad en gal.

USA/min

3.3

6.6

9.9

13.2

16.5

19.8

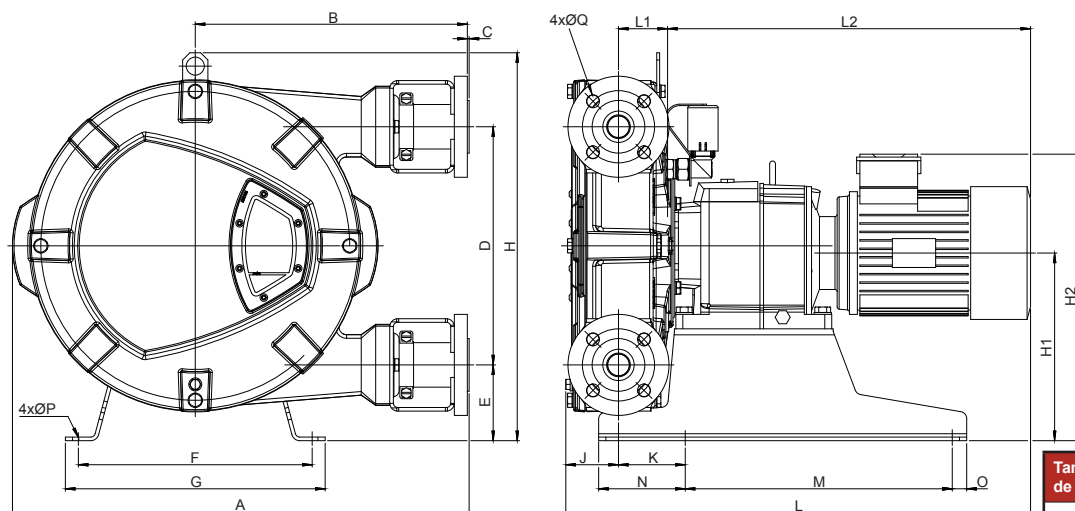
23.1

100 kPa = 1 bar

Nota: El área de funcionamiento continuo disminuye cuando la temperatura del producto sea alta.

Con temperaturas del producto superiores a los 40 °C (104 °F), el área de funcionamiento continuo queda limitada por la línea roja de temperatura correspondiente.

DIMENSIONES



Tamaños de conector	ANSI 150#	EN DIN	JIS
Bredel 25	1"	25 mm	25 mm
Bredel 32	1.25"/1.5"	32 mm	32 mm

Tipo	A	B	C	D	E	F	G	H	H1	H2max	J	K	Lmax	L1	L2max	M	N	O	ØP	ØQ	R
Bredel 25 (mm)	521	304	2.5	264	98	279	315	460	222	359	66	97	592	58	468	305	120	15	12	14	85
Bredel 25 (pulgadas)	20.5	12	0.09	10.4	3.9	11	12.4	18.1	8.7	14.1	2.6	3.8	23.3	2.3	18.4	12	4.7	0.6	0.47	0.6	3.3
Bredel 32 (mm)	631	375	2.5	330	105	324	360	538	260	402	72	93	684	68	544	370	120	20	12	18	100
Bredel 32 (pulgadas)	24.8	14.8	0.09	13	4.1	12.8	14.2	21.2	10.2	15.8	2.8	3.7	26.9	2.7	21.4	14.6	4.7	0.79	0.47	0.71	3.94

ESPECIFICACIONES TÉCNICAS

	Bredel 25	Bredel 32
Gama de caudales	hasta 2700 l/h (11.9 gal. USA/min)	hasta 5250 l/h (23.1 gal. USA/min)
Capacidad	0.300 l/rev (0.079 gal/rev)	0.625 l/rev (0.165 gal/rev)
Par de arranque mínimo	115 Nm (1018 pulg-lb)	210 Nm (1859 pulg-lb)
Lubricante de mangueras necesario	2 litros (0.53 gal. USA)	3.5 litros (0.92 gal. USA)
Peso del cabezal	39 kg (85.98 lb)	58.5 kg (128.97 lb)
Máxima presión de entrada	3.5 bar abs (51 psia)	3 bar abs (44 psia)
Características comunes		
Presión de succión	0.05 bar abs (0.73 psia)	
Presión máxima de descarga	1600 kPa (16 bar) (232 psi)	
Rango de temperaturas del producto*	-10 °C hasta 80 °C (14 °F hasta 176 °F)	
Rango de temperaturas ambiente**	- 20 °C hasta 45 °C (-4 °F hasta 113 °F)	

*Póngase en contacto con su representante de Bredel si desea obtener información sobre funcionamiento a temperaturas inferiores o superiores.

** La temperatura ambiente permitida se basa en la capacidad de la bomba y puede limitarse más según la capacidad ambiente del reductor

MATERIALES DE CONSTRUCCIÓN

Componentes	Materiales
Carcasa de la bomba	Hierro fundido
Rotor	Hierro fundido
Zapatillas de presión	Aluminio o epoxi
Cubierta	Hierro fundido
Soportes	Acero galvanizado o AISI 316
Bridas	Acero galvanizado o AISI 316
Piezas de inserción	AISI 316, PVC, PP, PVDF
Armazón de soporte	Acero galvanizado o AISI 316
Abrazaderas de manguera	Acero galvanizado o AISI 316
Sellos	Nitrilo

Opciones	Características
Materiales de elementos de manguera disponibles	NR Endurance, NBR, EPDM, CSM, NBR for food, F-NBR
Bridas disponibles	ANSI, EN DIN, JIS
Piezas de inserción disponibles	Estándar Bredel o con conectores sanitarios
Interruptor de flotador de nivel alto+bajo	Máx. 2 A, 230 V CA/CC, máx. 40 VA ATEX: máx. 50 mA, máx. 28 V CA/CC
Variador de frecuencia integrado para un control independiente de la velocidad	Programable en fábrica de 12-80 Hz
Cuentarrevoluciones	Para mantenimiento o dosificación

La información contenida en este documento se considera correcta en el momento de su publicación; sin embargo Watson-Marlow Bredel BV no acepta responsabilidad por los errores que pueda contener y se reserva el derecho de alterar estas especificaciones sin previo aviso. Todos los valores mencionados en este documento son valores registrados en condiciones controladas en nuestro banco de pruebas. Los caudales reales obtenidos pueden variar debido a cambios en la temperatura, viscosidad, presiones de entrada y de descarga, y/o configuración del sistema. APEX, DuCoNite®, Bioprene® y Bredel son marcas registradas.

Bredel
Hose Pumps

wmftg.com
info@wmftg.com
+44 (0) 1326 370370