

Pompes à tuyau Bredel 265, Bredel 280 et Bredel 2100

Bredel SERIES
Pompes à tuyau Bredel

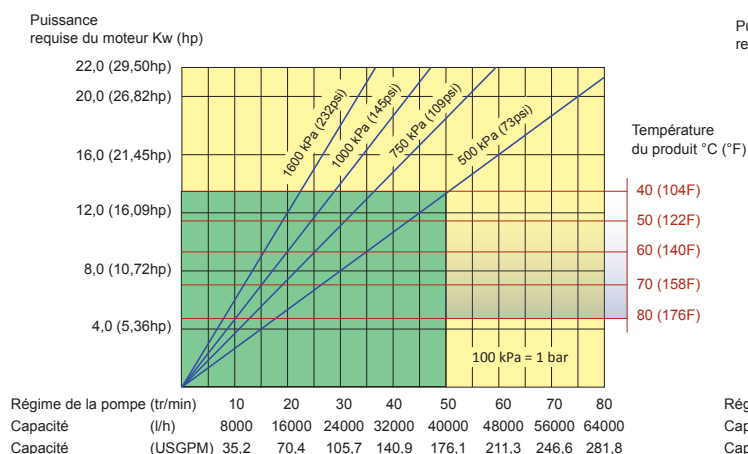
CARACTÉRISTIQUES ET AVANTAGES

- Principe de pompage sans joint ni vanne, pour des opérations de mesurage, dosage et transfert fiables et de faible maintenance
- Débit jusqu'à 108 000 l/h et pressions jusqu'à 16 bars (232 psi)
- Fonctionnement à sec et auto-amorçage, et hauteur d'aspiration jusqu'à 9,5 mètres
- Conception robuste, pour résister aux produits chimiques agressifs ou abrasifs
- Conception compact en prise directe, pour une durée de vie maximale du réducteur
- Changement simple des tuyaux pour la réduction du coût de possession, des temps d'arrêt et du besoin de stocks de pièces

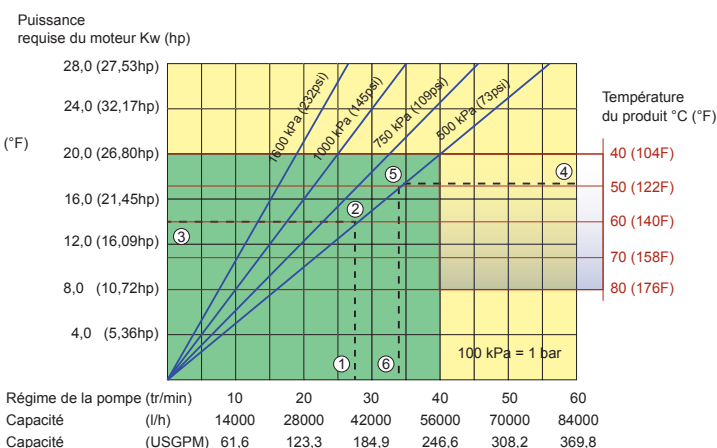


PERFORMANCE

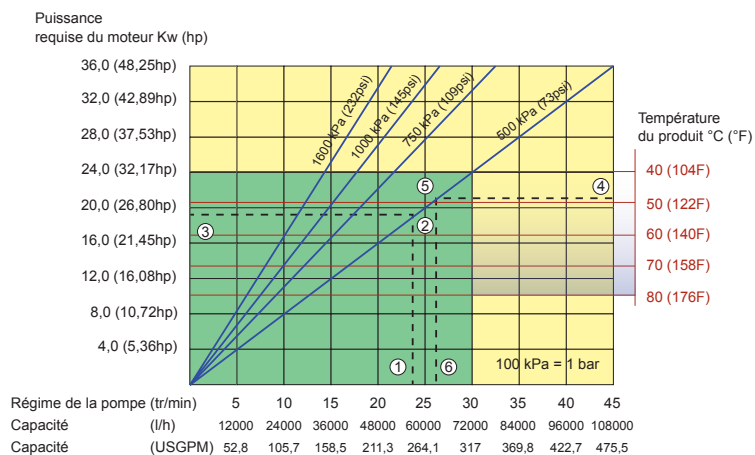
Bredel 265



Bredel 280



Bredel 2100



Fonctionnement continu

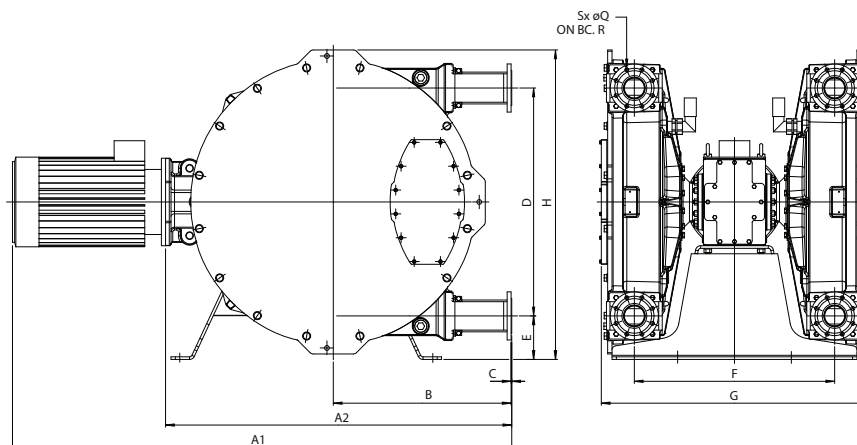
Fonctionnement intermittent*

*Fonctionnement de 2 heures maximum, suivi d'un arrêt minimum de 1 heure

1. Le débit requis indique la vitesse de la pompe
2. Pression de refoulement calculée
3. Puissance nette de moteur requise
4. Température du produit
5. Pression de refoulement calculée
6. Vitesse maximale recommandée de la pompe

Remarque : la zone de fonctionnement continu diminue en fonction de la température du produit. Pour des températures de produit >40°C, la zone de fonctionnement continu diminue jusqu'à la ligne rouge de température correspondante.

DIMENSIONS



Type	A1	A2	B	C	D	E	F	G	H	ØQ	R	S
Bredel 265 (mm)	*	1115	580	3	746	152	720	943	1 036	18	145	4
Bredel 265 (po)	*	43,9	22,8	0,12	29,4	5,99	28,3	37,1	40,8	0,71	5,7	0,16
Bredel 280 (mm)	*	1 404	700	4	876	182	800	1 047	1 218	18	160	8
Bredel 280 (po)	*	55,3	27,6	0,16	34,5	7,2	31,5	41,2	48	0,71	6,3	0,31
Bredel 2100 (mm)	*	1 516	813	3	1 042	199	916	1 218	1 415	18	180	8
Bredel 2100 (po)	*	59,7	32	0,12	41	7,8	36,1	48	55,7	0,71	7,1	0,31

*Dépend de la taille et du type de moteur

SPÉCIFICATIONS TECHNIQUES

	Bredel 265	Bredel 280	Bredel 2100
Plage de débits	jusqu'à 64 000 l/h	jusqu'à 78 000 l/h	jusqu'à 108 000 l/h
Capacité	13,4 l/tr	23,4 l/tr	40 l/tr
Couple minimum au démarrage	2 000 Nm	3 400 Nm	5 300 Nm
Lubrifiant de tuyau	40 litres	80 litres	120 litres
Poids de la pompe à arbre nu	1 116 kg	1 344 kg	2 064 kg
Fonctionnalités courantes			
Pression d'aspiration max.	2,0 bars abs. (30 psia)	1,5 bar abs. (23 psia)	
Pression d'aspiration	0,05 bar abs. (0,73 psia)		
Pression maximale de refoulement	1 600 kPa (16 bars) (232 psi)		
Plage de températures du produit*	De -10°C à +80°C		
Plage de températures ambiantes**	De -20°C à +45°C		

*Veuillez consulter votre représentant Bredel pour tout fonctionnement à des températures inférieures ou supérieures.

**La température ambiante permise dépend des capacités de la pompe et peut être d'autant plus limitée par les capacités ambiantes du réducteur.

MATÉRIAUX DE FABRICATION

Composants	Matériaux
Tête de pompe	Fonte
Rotor	Fonte
Sabots	Aluminium ou époxy
Carter	Acier doux
Fixations	Acier galvanisé ou AISI 316
Brides	Acier galvanisé ou AISI 316
Inserts	AISI 316, PVC, PP, PVDF
Châssis	Acier galvanisé ou AISI 316
Colliers de serrage de tuyau	Acier galvanisé ou AISI 316
Arbre	Alliage d'acier
Joints	Néoprène ou nitrile

Options	Fonctionnalités
Matériaux de tuyaux disponibles	NR, NR Endurance, NBR, EPDM, CSM, NBR for food, F-NBR
Brides disponibles	ANSI, EN DIN, JIS
Inserts disponibles	Standard Bredel ou avec connecteurs sanitaires
Contacteur à flotteur haut niveau	Max. 2 A, 230 V ca/cc, max. 40 VA
Contacteur à flotteur bas niveau	ATEX : max. 50 mA, max. 28 V ca/cc
Collecteurs	Collecteurs d'aspiration et de refoulement disponibles en acier doux ou AISI 316
Compte-tours	Pour intervalles de maintenance et/ou mesurage
Assistance à vide	Pour les conditions difficiles d'aspiration des fluides de viscosité élevée
Dispositif de levage de carter	Pour maintenance de la pompe par une seule personne

Les informations contenues dans ce document sont réputées exactes au moment de la mise sous presse, cependant Watson-Marlow Bredel BV décline toute responsabilité pour toute erreur éventuelle, et se réserve le droit de modifier ces informations sans préavis. Toutes les valeurs mentionnées aux présentes ont été obtenues en conditions contrôlées sur nos bancs d'essai. Les débits effectifs peuvent varier en raison des variations de température, de viscosité, de pression d'aspiration et de refoulement, et/ou de la configuration du système. APEX, DuCoNite®, Bioprene® et Bredel sont des marques déposées.

Bredel
Hose Pumps

wmftg.com
info@wmftg.com
+44 (0) 1326 370370