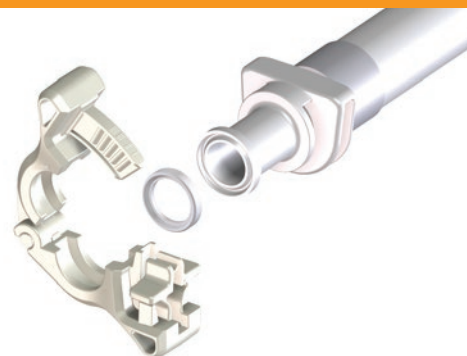


Kit LoadSure 620

CARACTÉRISTIQUES ET AVANTAGES

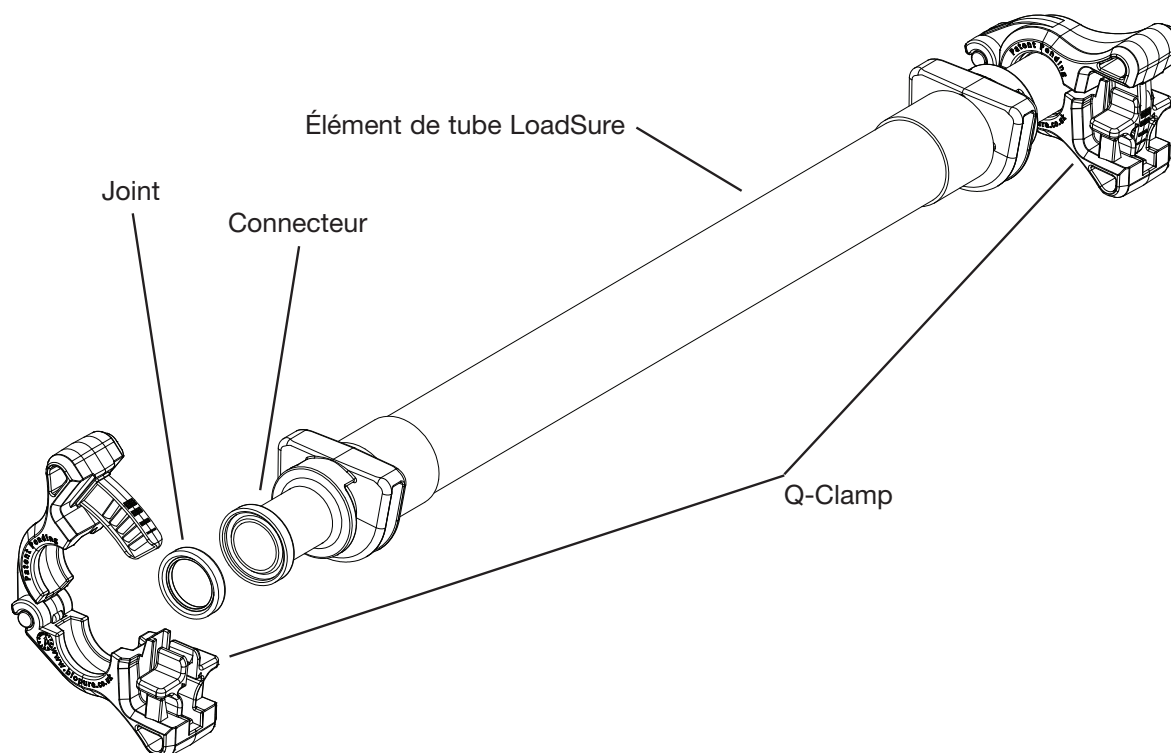
- Éléments LoadSure® pour applications allant jusqu'à 4 bars (60 psi), selon la taille et la matière du tube
- Éléments LoadSure prévus pour raccords sanitaires Tri-Clamp®
- Tri-Clamp sanitaire breveté, autobloquant et sans outil Q-Clamp™
- Identification de position d'encliquetage Q-Clamp simplifiant la validation de raccordement*
- Joints Haute Pureté en silicone catalysé au platine conçus pour obtenir un revêtement intérieur lisse garantissant un transfert des fluides sans contamination sous serrage de clamp
- Numérotation généralisée des lots permettant la traçabilité des produits

* Possibilité d'installation d'une bague de sécurité unique inviolable



Watson-Marlow...Innovation in Full Flow

SCHÉMA DU KIT



CONFORMITÉ

- Tous les composants entrant en contact avec les fluides sont fabriqués à partir de matières premières USP Classe VI
- Le kit LoadSure est assemblé et conditionné en salle blanche Classe 7 conforme à ISO 14644
- Documentation de validation disponible sur demande

MATIÈRES

Produit/composant	Matière	
Tube LoadSure	Pumpsil	Silicone catalysé au platine
	PureWeld XL	SEBS
	STA-PURE PCS	ePTFE et composite en silicone catalysé
Connecteur LoadSure	PVDF	
Joint	Silicone catalysé au platine	
Q-Clamp	Nylon 66 renforcé	

Il incombe à l'utilisateur de vérifier la compatibilité de chaque composant individuel du kit avec l'usage ou le process prévu. Pour connaître les spécifications techniques, se reporter aux fiches techniques des produits individuels.


RÉFÉRENCES DE COMMANDE

Description du kit			Nbre de composants du kit		
Référence de l'élément	Pression	Nom du produit	Élément LoadSure	Q-Clamp	Joints
913.A120.PFT	0-2 bars (0-30 psi)	Élément Tri-Clamp 620 LoadSure Pumpsil 12 mm	1	2	2
913.A170.PFT	0-2 bars (0-30 psi)	Élément Tri-Clamp 620 LoadSure Pumpsil 17 mm			
941.0120.PFT	0-2 bars (0-30 psi)	Élément Tri-Clamp 620 LoadSure PureWeld XL 12 mm			
941.0170.PFT	0-2 bars (0-30 psi)	Élément Tri-Clamp 620 LoadSure PureWeld XL 17 mm			
961.0120.PFT	0-4 bars (0-60 psi)	Élément Tri-Clamp 620 LoadSure STA-PURE PCS 12 mm			
961.0170.PFT	0-4 bars (0-60 psi)	Élément Tri-Clamp 620 LoadSure STA-PURE PCS 17 mm			

RÉFÉRENCES DE COMMANDE - PIÈCES DE RECHANGE

Joint BioPure Haute Pureté sans rebord en silicone catalysé			
Référence des joints	Taille des joints	Quantité	Diam. int. x Diam. ext.
5001.0075.025	3/4"	25	0,620" x 0,852"

Q-Clamp		
Référence Q-Clamp	Taille Q-Clamp	Quantité
1032-0075-0010	1/2" - 3/4"	10
1032-0075-0100		100

Q-Clamp - Accessoires en option		
Description	Nomenclature	
Q-CLAMP, DISPOSITIF À BAGUE DE SÉCURITÉ INVOLABLE, TRANSPARENT, 100 PIÈCES/PAQUET	1033-0001-0100	
Q-CLAMP, DISPOSITIF À BAGUE DE SÉCURITÉ INVOLABLE, BLEU, 100 PIÈCES/PAQUET	1033-0002-0100	
Q-CLAMP, DISPOSITIF À BAGUE DE SÉCURITÉ INVOLABLE, GRIS, 100 PIÈCES/PAQUET	1033-0003-0100	
Q-CLAMP, DISPOSITIF À BAGUE DE SÉCURITÉ INVOLABLE, ORANGE, 100 PIÈCES/PAQUET	1033-0004-0100	
Q-CLAMP, DISPOSITIF À BAGUE DE SÉCURITÉ INVOLABLE, JAUNE, 100 PIÈCES/PAQUET	1033-0005-0100	
Q-CLAMP, DISPOSITIF À BAGUE DE SÉCURITÉ INVOLABLE, ROUGE, 100 PIÈCES/PAQUET	1033-0006-0100	
Q-CLAMP, DISPOSITIF À BAGUE DE SÉCURITÉ INVOLABLE, VERT, 100 PIÈCES/PAQUET	1033-0007-0100	
Q-CLAMP, DISPOSITIF À BAGUE DE SÉCURITÉ INVOLABLE, VIOLET, 100 PIÈCES/PAQUET	1033-0008-0100	

Les informations contenues dans ce document sont réputées exactes, cependant WMFTG (ou Watson-Marlow Ltd, BioPure Technology Ltd et FlowSmart Inc) décline toute responsabilité envers toute erreur éventuelle et se réserve le droit de modifier les spécifications sans préavis. Il incombe à l'utilisateur de vérifier l'adéquation du produit avec l'application prévue. Watson-Marlow, LoadSure, Qdos, ReNu, LaserTraceability, Pumpsil, PureWeld XL, Bioprene, Marprene sont des marques déposées de Watson-Marlow Limited. Tri-Clamp est une marque déposée de Alfa Laval Corporate AB. GORE et STA-PURE sont des marques déposées de W.L. Gore and Associates. La mention Q-Clamp est utilisée sous licence.

**WATSON
MARLOW**
Tubing

wmftg.com
info@wmftg.com
+44 (0) 1326 370370