

Pompe a tubo flessibile APEX10, APEX15 e APEX20

APEX^{SERIE}

Pompe a tubo flessibile Bredel

CARATTERISTICHE E BENEFICI

- Pompaggio senza guarnizioni e senza valvole per un dosaggio chimico affidabile e a bassa manutenzione
- Pompa compatta singola configurabile per il collegamento con elementi di tubo di tre dimensioni diverse per un processo adeguato alle esigenze future
- Il design compatto ad accoppiamento diretto riduce al minimo il carico sul motoriduttore
- Portate da 2,8 a 1.200 litri/ora e pressione fino a 8 bar
- L'elemento flessibile a lunga durata necessita di una manutenzione notevolmente ridotta
- Costo di esercizio ridotto grazie alla sostituzione di singoli componenti e una ridotta necessità di componenti di riserva

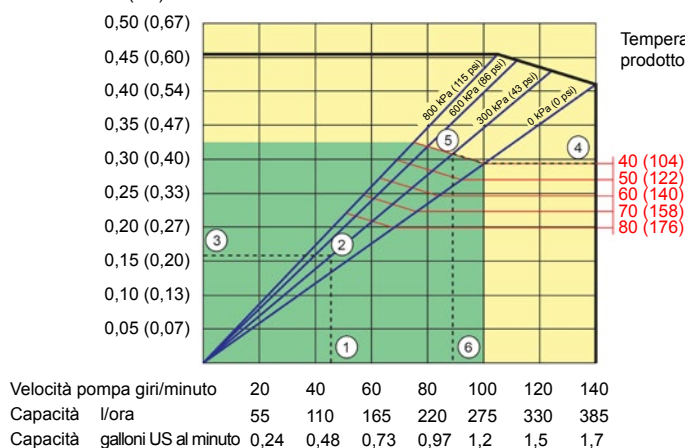


PRESTAZIONI

Potenza del motore richiesta kW (CV)

APEX10

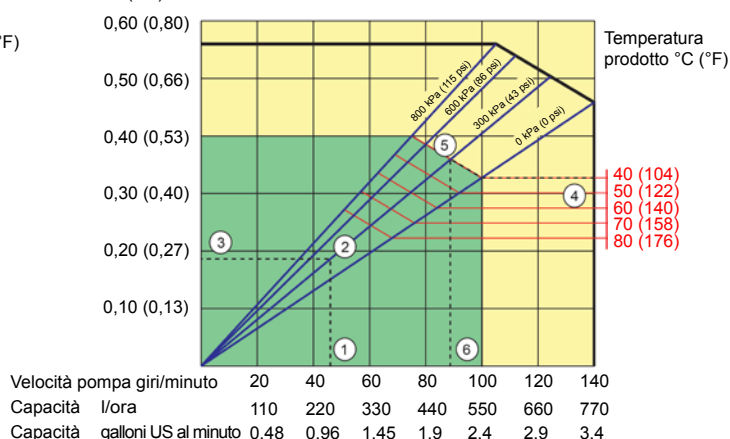
Temperatura prodotto °C (°F)



Potenza del motore richiesta kW (CV)

APEX15

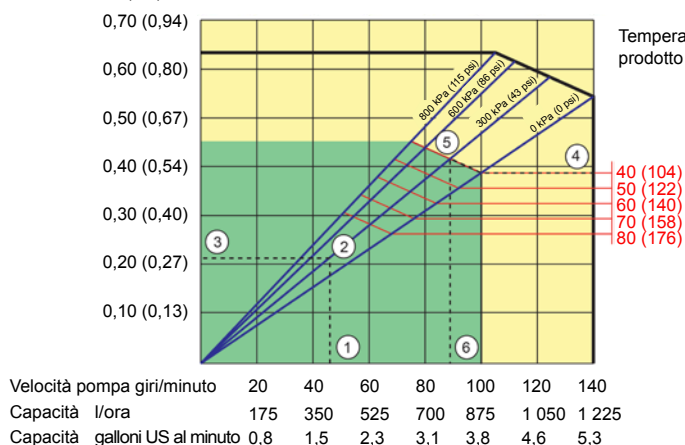
Temperatura prodotto °C (°F)



Potenza del motore richiesta kW (CV)

APEX20

Temperatura prodotto °C (°F)



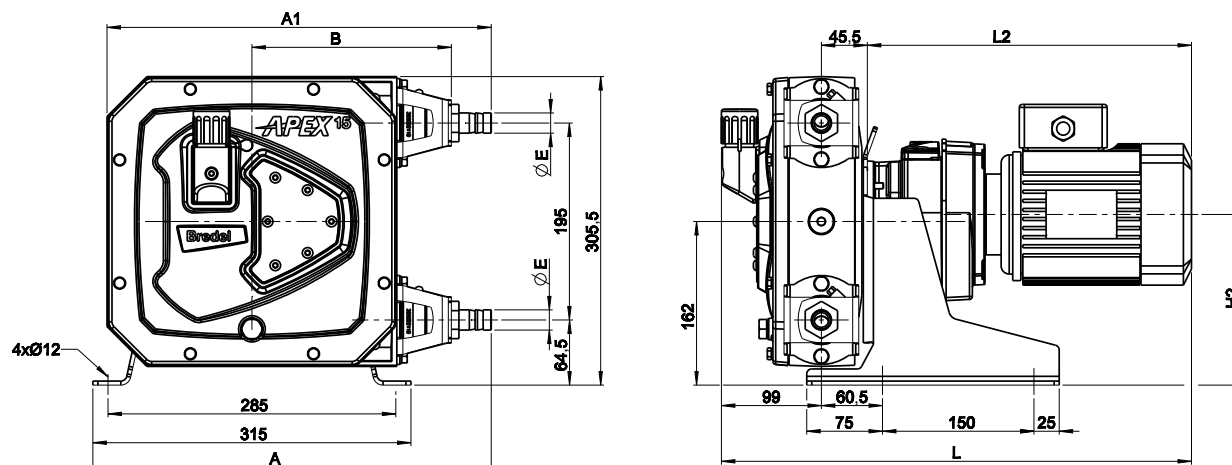
Funzionamento continuo

Funzionamento intermittente*

* Massimo 3 ore di funzionamento seguite da minimo 1 ora di pausa

1. Flusso richiesto indica la velocità della pompa
2. Pressione di scarico calcolata
3. Potenza netta del motore richiesta
4. Temperatura prodotto
5. Pressione di scarico calcolata
6. Velocità massima pompa raccomandata

DIMENSIONI



	A	A1	B	E	H2max	Lmax	L2max
APEX10 (mm)	388,5	374,5	197,5	Ø16	170	545,5	401
APEX10 (pollici)	15,3	17,7	7,8	1/2" NPT	6,7	18,7	14,5
APEX15/20 (mm)	394,5	380,5	197,5	Ø20	170	545,5	401
APEX15/20 (pollici)	15,5	15	7,8	3/4" NPT	6,7	18,7	14,5

Dimensioni connettori	MNPT	EN DIN	JIS
APEX10	0,5"	10mm	10mm
APEX15	0,75"	20mm	20mm
APEX20	0,75"	20mm	20mm

SPECIFICHE TECNICHE

	APEX10	APEX15	APEX20
Portate a flusso continuo	da 2,8 a 280 l/ora	5,5 - 550 l/ora	8,7 - 870 l/ora
Portate a flusso intermittente	2,8 - 390 l/ora	5,5 - 770 l/ora	8,7 - 1200 l/ora
Capacità	0,046 l/giro	0,091 l/giro	0,145 l/giro
Coppia minima di avviamento	48 Nm	57 Nm	57 Nm
Diametro interno elemento pompa	Ø 10 mm	Ø 15 mm	Ø 20 mm
Caratteristiche comuni			
Pressione di scarico massima	800 kPa [8 bar] (116 psi)		
Alimentazione	230/400 V - 3 fasi - 50/60 Hz velocità fissa o ciclo invertitore (altre tensioni disponibili su richiesta)		
Velocità di funzionamento continua	fino a 100 giri/min		
Velocità di funzionamento intermittente	fino a 140 giri/min		
Range temperatura prodotto	- da 10°C a 80°C		
Range temperatura ambiente	- da 20°C a 45°C		
Lubrificante per tubo richiesto	1 L		
Peso della testa completa	16 kg		
Peso medio di una pompa completa	30 kg (varia a seconda del tipo di motore e cambio utilizzati)		

MATERIALI DI COSTRUZIONE

	APEX10/15/20
Corpo pompa	Alluminio pressofuso (RAL 3011)
Rotore pompa con slitte integrali	Ghisa
Copertura	Alluminio pressofuso
Staffe	AISI 316
Supporto pompa	Acciaio zincato
Fermi	AISI 316
Fascette serratubo	AISI 316
Guarnizione dinamica	NBR
Finestra	PMMA
Guarnizione copertura	EPDM
Boccola di tenuta della connessione del tubo	EPDM

Opzioni	APEX10/15/20
Materiali disponibili per il tubo	NR, NBR, EPDM, CSM, NBR for food, F-NBR
Rotori disponibili	Rotore a bassa pressione (0-4 bar / 0-58 psi), rotore a media pressione (0-8 bar / 0-115 psi)
Configurazioni porta disponibili	Porte rimaste (posizione 1), destra (posizione 2), sopra (posizione 3) e sotto (posizione 4). Posizione configurazione standard 2
Tipi di raccordo disponibili	1/2" NPT o flangia ANSI (APEX10), 3/4" NPT o flangia ANSI (APEX 15/20), attacchi flessibile o tipo tri-clamp
Invertitore di frequenza integrato per comando velocità indipendente	Programmabile in fabbrica da 12-80 Hz
Contagiri	Per manutenzione e/o dosaggio
Combinazioni di inserti	
Nipplo flessibile	AISI 316, PTFE, PVDF
Nipplo filettato	AISI 316 BSP, AISI 316 NPT, PP NPT, PVC NPT, AISI 316 DIN 11851
Complessivo nipplo filettato e flangia (+dado)	nipplo e flangia AISI 316 BSP filettato DIN AISI 316, nipplo e flangia AISI 316 BSP filettato ASA AISI 316
Complessivo flangia e staffa	Flangia DIN AISI 316 + inserto PP, flangia ASA AISI 316 + inserto PP, flangia DIN AISI 316 + inserto AISI 316, flangia ASA AISI 316 + inserto AISI 316

Le informazioni contenute in questo documento sono ritenute corrette al momento della pubblicazione. Tuttavia, Watson-Marlow Bredel BV declina ogni responsabilità per eventuali errori presenti nel testo e si riserva il diritto di modificare le specifiche senza preavviso. Tutti i valori menzionati nel documento sono valori ottenuti in circostanze controllate sul nostro banco di prova. Le portate effettive ottenute possono variare a seconda delle variazioni di temperatura, viscosità, pressione di ingresso e scarico e/o della configurazione del sistema. APEX, DuCoNite®, Bioprene® e Bredel sono marchi registrati.

Bredel

Hose Pumps

wmftg.com
info@wmftg.com
+44 (0) 1326 370370