

Pompe a tubo flessibile Bredel 265, Bredel 280 e Bredel 2100

Bredel

SERIE

Pompe a tubo flessibile Bredel

CARATTERISTICHE E BENEFICI

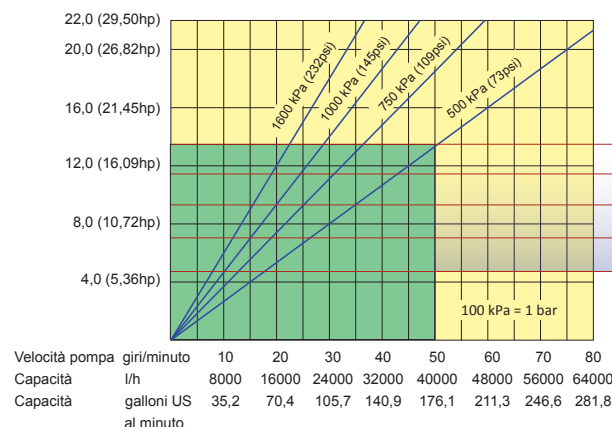
- Pompaggio senza guarnizioni e senza valvole per un dosaggio e un trasferimento affidabili e a bassa manutenzione
- Portate fino a 108.000 l/ora e pressioni fino a 16 bar
- Funzionamento a secco e autoadescamento con una capacità di sollevamento in aspirazione fino a 9,5 m
- Struttura robusta resistente a sostanze chimiche aggressive o abrasive
- Design compatto ad accoppiamento diretto per ottimizzare la vita operativa del riduttore
- Una sostituzione semplice del tubo riduce il costo di proprietà, i tempi di inattività e la necessità di componenti di ricambio



PRESTAZIONI

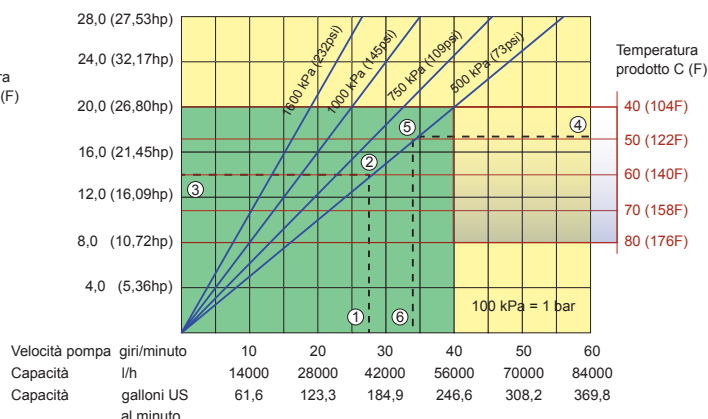
Bredel 265

Potenza del motore richiesta kW (CV)



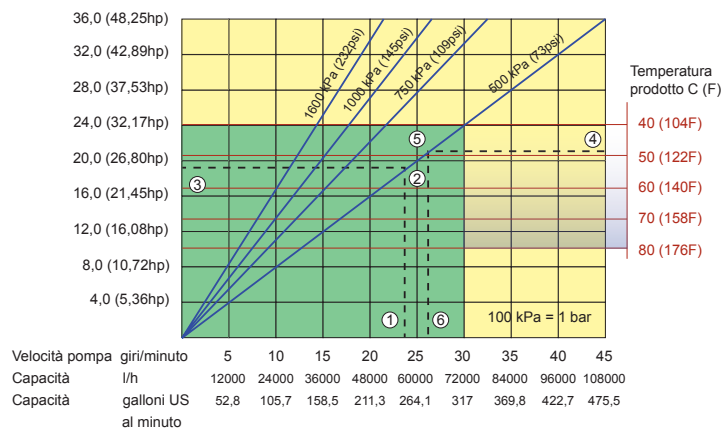
Bredel 280

Potenza del motore richiesta kW (CV)



Bredel 2100

Potenza del motore richiesta kW (CV)



Funzionamento continuo

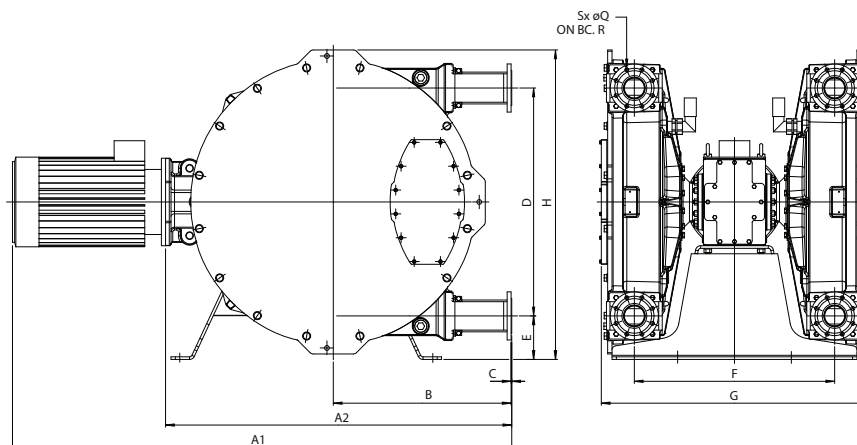
Funzionamento intermittente*

*Massimo 2 ore di funzionamento seguite da minimo 1 ora di pausa

1. Flusso richiesto indica la velocità della pompa
2. Pressione di scarico calcolata
3. Potenza netta del motore richiesta
4. Temperatura prodotto
5. Pressione di scarico calcolata
6. Velocità massima pompa raccomandata

Nota: L'area di funzionamento continuo si riduce con l'aumentare delle temperature del prodotto. Per temperature prodotto >40°C, l'area di funzionamento continuo è limitata dalla linea di temperatura rossa corrispondente.

DIMENSIONI



Tipo	A1	A2	B	C	D	E	F	G	H	ØQ	R	S
Bredel 265 (mm)	*	1115	580	3	746	152	720	943	1036	18	145	4
Bredel 265 (pollici)	*	43,9	22,8	0,12	29,4	5,99	28,3	37,1	40,8	0,71	5,7	0,16
Bredel 280 (mm)	*	1404	700	4	876	182	800	1047	1218	18	160	8
Bredel 280 (pollici)	*	55,3	27,6	0,16	34,5	7,2	31,5	41,2	48	0,71	6,3	0,31
Bredel 2100 (mm)	*	1516	813	3	1042	199	916	1218	1415	18	180	8
Bredel 2100 (pollici)	*	59,7	32	0,12	41	7,8	36,1	48	55,7	0,71	7,1	0,31

* A seconda della taglia e tipo del motore

SPECIFICHE TECNICHE

	Bredel 265	Bredel 280	Bredel 2100
Range di portata	fino a 64,000 l/ora	fino a 78,000 l/ora	fino a 108,000 l/ora
Capacità	13,4 l/giro	23,4 l/giro	40 l/giro
Coppia minima di avviamento	2,000 Nm	3,400 Nm	5,300 Nm
Lubrificante per tubo richiesto	40 litri	80 litri	120 litri
Peso teste pompa	1,116 kg	1,344 kg	2,064 kg
Caratteristiche comuni			
Max. pressione di ingresso	2,0 bar ass	1,5 bar ass.	
Pressione di aspirazione	0,05 bar ass.		
Pressione di scarico massima	1.600 kPa (16 bar)		
Range temperatura prodotto*	da -10°C a 80°C		
Range temperatura ambiente**	da -20°C a 45°C		

*Consultare il rappresentante Bredel in caso di temperature di lavoro inferiori o superiori

**La temperatura ambiente ammissibile dipende dalle capacità della pompa e può essere soggetta a ulteriori limitazioni imposte dalle capacità del riduttore nell'ambiente.

MATERIALI DI COSTRUZIONE

Componenti	Materiali
Corpo pompa	Ghisa
Rotore	Ghisa
Slitte di compressione	Alluminio o epossidico
Copertura	Acciaio dolce
Staffe	Acciaio zincato o AISI 316
Flange	Acciaio zincato o AISI 316
Inseriti	AISI 316, PVC, PP, PVDF
Telaio di supporto	Acciaio zincato o AISI 316
Fascette serratubo	Acciaio zincato o AISI 316
Albero	Acciaio legato
Guarnizioni	Neoprene o nitrile

Opzioni	Caratteristiche
Materiali disponibili per il tubo	NR, NR Endurance, NBR, EPDM, CSM, NBR for food, F-NBR
Flange disponibili	ANSI, EN DIN, JIS
Inseriti disponibili	Come da standard Bredel o con raccordi sanitari
Sensore di livello alto	Max. 2A, 230 V CA/CC, max. 40VA
Sensore di livello basso	ATEX: max. 50 mA, max. 28V CA/CC
Collettori	Collettori di aspirazione e scarico disponibili in acciaio dolce o in AISI 316
Contagiri	Per gli intervalli di manutenzione e/o dosaggio
Creazione del vuoto	Per condizioni di aspirazione difficili e fluidi ad alta viscosità
Dispositivi di sollevamento copertura	Per la manutenzione della pompa da parte di un unico addetto

Le informazioni contenute in questo documento sono ritenute corrette al momento della pubblicazione. Tuttavia, Watson-Marlow Bredel BV declina ogni responsabilità per eventuali errori presenti nel testo e si riserva il diritto di modificare le specifiche senza preavviso. Tutti i valori menzionati nel documento sono valori ottenuti in circostanze controllate sul nostro banco di prova. Le portate effettive ottenute possono variare a seconda delle variazioni di temperatura, viscosità, pressione di ingresso e scarico e/o della configurazione del sistema. APEX, DuCoNite®, Bioprene® e Bredel sono marchi registrati.

Bredel
Hose Pumps

wmftg.com
info@wmftg.com
+44 (0) 1326 370370