

# Pompe a tubo flessibile Bredel 40 e Bredel 50

# Bredel

SERIE

Pompe a tubo flessibile Bredel

## CARATTERISTICHE E BENEFICI

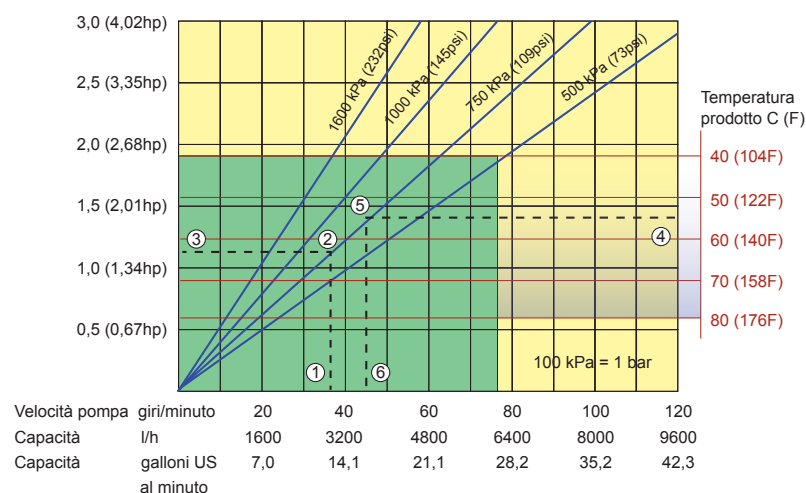
- Pompaggio senza guarnizioni e senza valvole per un dosaggio e un trasferimento affidabili e a bassa manutenzione
- Portate fino a 17.500 l/ora e pressioni fino a 16 bar
- Funzionamento a secco e autoadescamento con una capacità di sollevamento in aspirazione fino a 9,5 m
- Struttura robusta resistente a sostanze chimiche aggressive o abrasive
- Design compatto ad accoppiamento diretto per ottimizzare la vita operativa del riduttore
- Una sostituzione semplice del tubo riduce il costo di proprietà, i tempi di inattività e la necessità di componenti di ricambio



## PRESTAZIONI

### Bredel 40

Potenza del motore  
richiesta kW (CV)

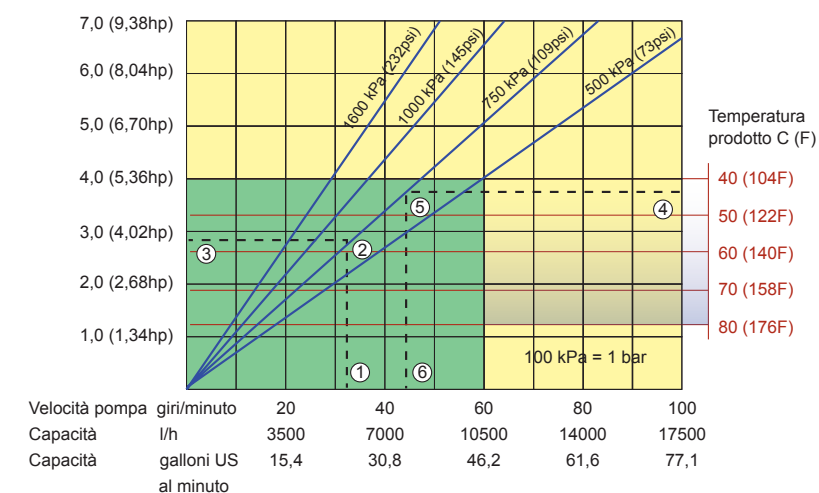


- Funzionamento continuo
- Funzionamento intermittente\*

\*Massimo 2 ore di funzionamento seguite da minimo 1 ora di pausa

### Bredel 50

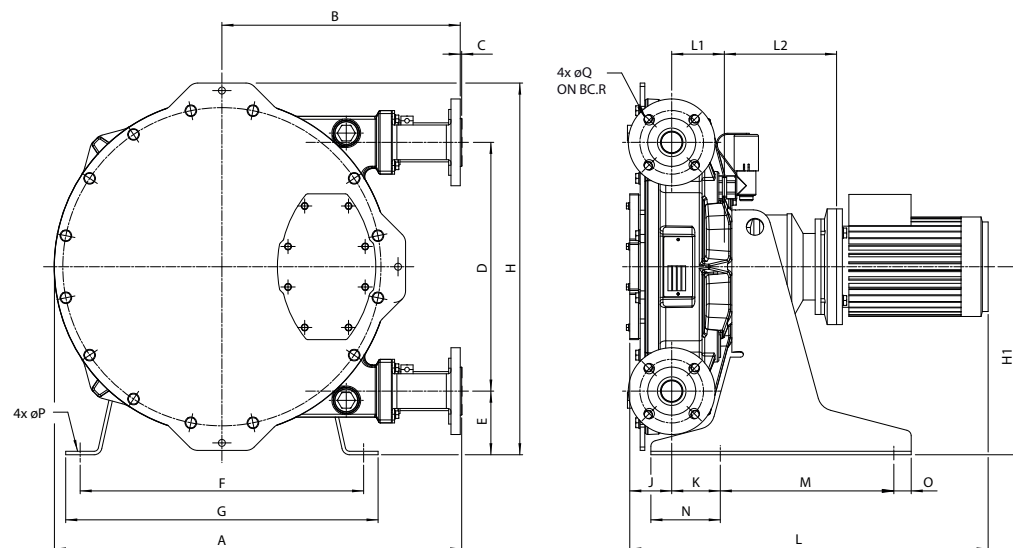
Potenza del motore  
richiesta kW (CV)



1. Flusso richiesto indica la velocità della pompa
2. Pressione di scarico calcolata
3. Potenza netta del motore richiesta
4. Temperatura prodotto
5. Pressione di scarico calcolata
6. Velocità massima pompa raccomandata

Nota: L'area di funzionamento continuo si riduce con l'aumentare delle temperature del prodotto.  
Per temperature prodotto >40°C, l'area di funzionamento continuo è limitata dalla linea di temperatura rossa corrispondente.

## DIMENSIONI



Dimensioni connettori	ANSI 150#	EN DIN	JIS
Breidel 40	1,5"	40 mm	40 mm
Breidel 50	2"	50 mm	50 mm

Tipo	A	B	C	D	E	F	G	H	H1	J	K	Lmax	L1	L2max	M	N	O	ØP	ØQ	R
Breidel 40 (mm)	705	412	2,5	430	110	490	540	643	325	73	84	906	91	301	300	120	30	18	18	110
Breidel 40 (pollici)	27,8	16,2	0,09	16,9	4,3	19,3	21,3	25,3	12,8	2,9	3,3	35,7	3,6	11,9	11,8	4,7	1,2	0,71	0,71	4,3
Breidel 50 (mm)	838	475	3	554	143	620	680	811	420	84	95	975	112	339	380	155	40	18	18	125
Breidel 50 (pollici)	32,9	18,7	0,12	21,8	5,6	24,4	26,8	31,9	16,5	3,3	3,7	38,4	4,4	13,3	15	6,1	1,6	0,71	0,71	4,9

## SPECIFICHE TECNICHE

	Breidel 40	Breidel 50
Range di portata	fino a 9,600 l/ora	fino a 17,500 l/ora
Capacità	1,33 l/giro	2,92 l/giro
Coppia minima di avviamento	320 Nm	620 Nm
Lubrificante per tubo richiesto	5 litri	10 litri
Peso testa pompa	121 kg	227 kg
<b>Caratteristiche comuni</b>		
Max. pressione di ingresso	2,5 bar ass.	
Pressione di aspirazione	0,05 bar ass.	
Pressione di scarico massima	1.600 kPa (16 bar)	
Range temperatura prodotto*	da -10°C a 80°C	
Range temperatura ambiente**	da -20°C a 45°C	

\*Consultare il rappresentante Breidel in caso di temperature di lavoro inferiori o superiori

\*\*La temperatura ambiente ammissibile dipende dalle capacità della pompa e può essere soggetta a ulteriori limitazioni imposte dalle capacità del riduttore nell'ambiente.

## MATERIALI DI COSTRUZIONE

Componenti	Materiali
Corpo pompa	Ghisa
Rotore	Ghisa
Slitte di compressione	Alluminio o epossidico
Copertura	Acciaio dolce
Staffe	Acciaio zincato o AISI 316
Flange	Acciaio zincato o AISI 316
Inseriti	AISI 316, PVC, PP, PVDF
Telaio di supporto	Acciaio zincato o AISI 316
Fascette serratubo	Acciaio zincato o AISI 316
Albero	Acciaio legato
Guarnizioni	Neoprene o nitrile

Opzioni	Caratteristiche
Materiali disponibili per il tubo	NR Endurance, NBR, EPDM, CSM, NBR for food, F-NBR
Flange disponibili	ANSI, EN DIN, JIS
Inseriti disponibili	Come da standard Breidel o con raccordi sanitari
Sensore di livello alto	Max. 2A, 230 V CA/CC, max. 40VA
Sensore di livello basso	ATEX: max. 50 mA, max. 28V CA/CC
Invertitore di frequenza integrato per comando velocità indipendente	Programmabile in fabbrica da 12-80 Hz
Contagiri	Per gli intervalli di manutenzione e/o dosaggio
Creazione del vuoto	Per condizioni di aspirazione difficili e fluidi ad alta viscosità
Dispositivi di sollevamento copertura	Per la manutenzione della pompa da parte di un unico addetto

Le informazioni contenute in questo documento sono ritenute corrette al momento della pubblicazione. Tuttavia, Watson-Marlow Breidel BV declina ogni responsabilità per eventuali errori presenti nel testo e si riserva il diritto di modificare le specifiche senza preavviso. Tutti i valori menzionati nel documento sono valori ottenuti in circostanze controllate sul nostro banco di prova. Le portate effettive ottenute possono variare a seconda delle variazioni di temperatura, viscosità, pressione di ingresso e scarico e/o della configurazione del sistema. APEX, DuCoNite®, Bioprene® e Breidel sono marchi registrati.

**Breidel**  
Hose Pumps

wmftg.com  
info@wmftg.com  
+44 (0) 1326 370370