

# APEX28、APEX35 ホースポンプ

# APEX

シリーズ  
Bredel ホースポンプ

## 特長と利点

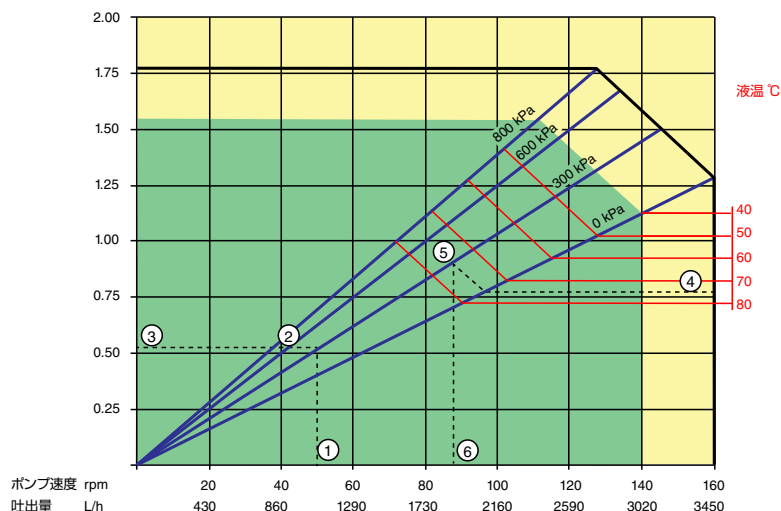
- ・シールとバルブを使用しないポンピング原理により、信頼性の高い移送を実現
- ・最大流量 6,200L/hr、最大圧力 0.8MPa
- ・ドライ運転可能および自吸式（最大 9.5m の吸込揚程能力）
- ・独自のホース構造によりホースの耐久性が大幅に向上。メンテナンス作業が大幅に削減
- ・コンパクトなダイレクトカップリング構造により、ギヤボックスの長寿命化を実現
- ・ホース交換が容易のため、メンテナンスコスト、ダウンタイムおよび部品在庫が低減



## 性能

モータ動力  
kW

APEX28



100 kPa = 0.1 MPa

連続使用

断続使用 \*

\* 最大 3 時間の稼働後に最小 1 時間の停止

① 要求流量はポンプ速度を表す

② 計算上の吐出圧力

③ 必要な正味出力

④ 液温

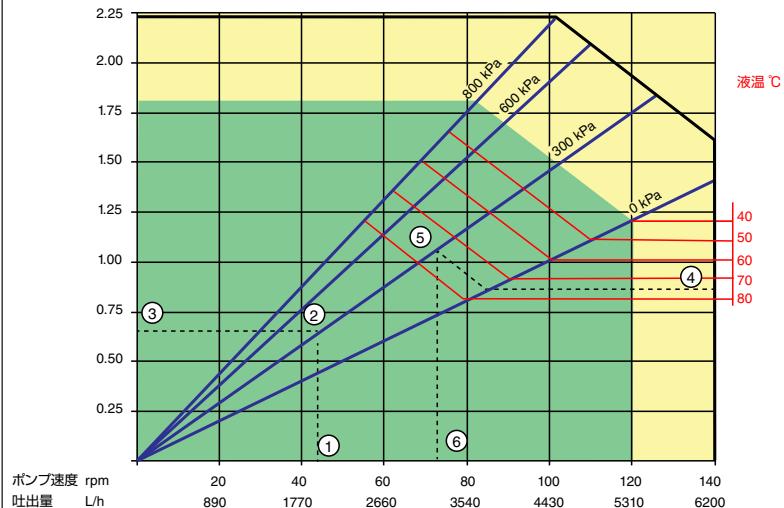
⑤ 計算上の吐出圧力

⑥ 最大推奨ポンプ速度

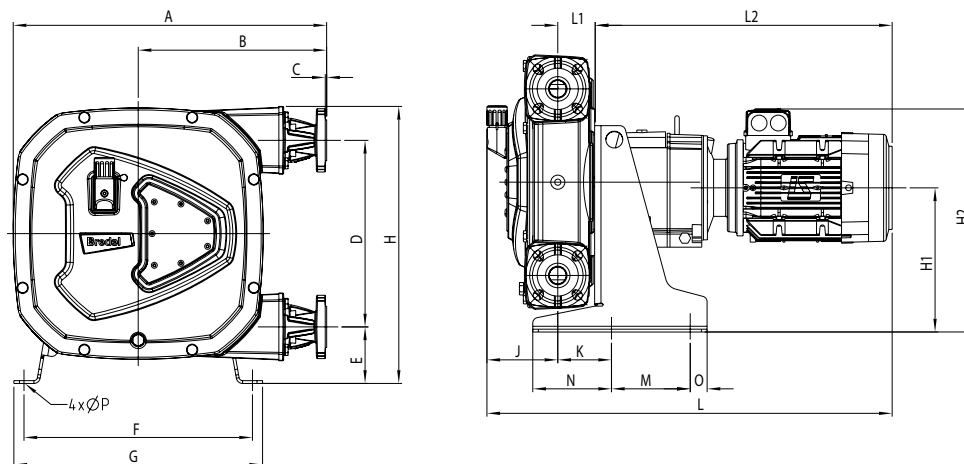
注：製品温度の上昇と共に連続稼働の範囲が減少します。  
製品温度が 40°C 以上の場合、連続稼働の範囲が対応する  
赤の温度の線まで減少します。

モータ動力  
kW

APEX35



## 寸法



	A	B	C	D	E	F	G	H	H1	H2max	J	K	Lmax	L1	L2max	M	N	O	ØP
APEX28 (mm)	481	297	2.5	264	98	338	370	415	221	359	124	82.5	714	63	528	152	121	27	12
APEX35 (mm)	557	335	2.5	330	100	406	442	490	255	373	126	95	734	66	528	140	140	30	12

コネクタの寸法	ASME B16.5、150# (ANSI)	EN 1092-1、PN40 (DIN)	JIS B2220、10/16/20 kgf/cm <sup>2</sup>
APEX28	DN 1"	DN 25	25mm
APEX35	DN 1.5"	DN 32	32mm

## 技術仕様

	APEX28	APEX35
流量範囲	最大 3,450 L/hr	最大 6,200 L/hr
連続運転速度	140rpm	120rpm
断続運転速度	160rpm	140rpm
吐出量	0.36 L/rev	0.74 L/rev
最小始動トルク	150Nm	230Nm
必要なホース潤滑油	2.0L	4.0L
ポンプヘッド重量	51kg	75kg
<b>共通機能</b>		
最大吐出圧力	800 kPa [0.8 MPa]	
吸込圧力	0.005MPa abs	
最大入口圧力	0.25MPa abs	
液温の範囲	-10°C ~ 80°C	
周辺温度の範囲	-20°C ~ 40°C	

## 構成材料

	APEX28/15/35
ポンプ筐体	鋳鉄
インテグラルシュー付き ポンプロータ	鋳造アルミニウム
カバー	鋳造アルミニウム
ブラケット	鋳鉄または AISI 316
支持フレーム	亜鉛メッキ鋼または AISI 316
締め具	亜鉛メッキ鋼または AISI 316
ポンプシャフトおよび カップリングブッシュ	スチール
カバーシール	NBR

オプション	APEX28/35
利用可能なホース材質	NR、NBR、EPDM、NBR for food
利用可能なロータ	低圧用 (0 ~ 0.4MPa) 中圧用 (0 ~ 0.8MPa)
利用可能なポート構成	ポート左 (位置 1)、右 (位置 2)、上 (位置 3)。 標準構成は位置 2
ATEX 95 構成	ポンプは、グループ II アプライアンス、カテゴリ 2 GD bck T5 に 従って構成可能
高レベルフロートスイッチ	最大 2A、230V AC/DC、最大 40VA ATEX: 最大 50 mA、最大 28V AC/ DC
速度制御用の統合 FI	工場出荷時設定可能範囲 12 ~ 80Hz
回転数カウンタ	メンテナンス用または注入用 (あるいはその両方)
<b>接続</b>	
フランジ接続	ASME (ANSI) または EN (DIN) または JIS
挿入具	AISI 316、PVC、PP、PVDF
サンタリー接続 (AISI 316)	DIN 11851、Triclampe、IDF、RJT、SMS

本書に記載されている情報は出版の時点で正確であると考えられますが、Watson-Marlow Bredel BV は、誤りがあった場合でも一切の責任を負いません。また、予告なしに仕様を変更する権利を有します。本書で言及されているすべての値は、当社の管理された試験環境下における値です。実際の流量は、温度、粘度、吸入圧力および吐出圧力、またはシステム構成の違いにより、異なる可能性があります。APEX、DuCoNite、Bioprene および Bredel は、登録商標です。

**Bredel**  
Hose Pumps

www.wmftg.jp  
03-5918-8101  
info@wmftg.com