

Bredel 10、Bredel 15、 Bredel 20 ホースポンプ

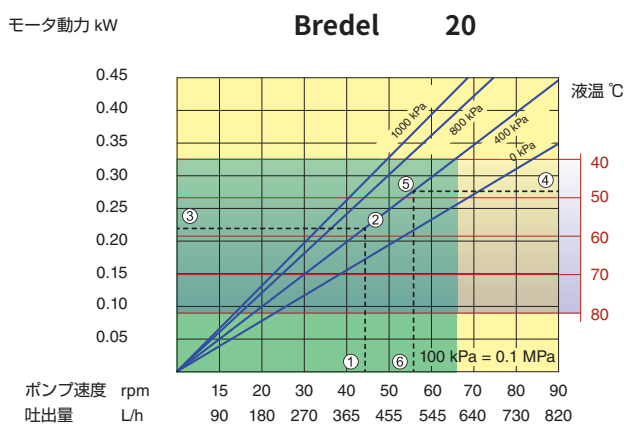
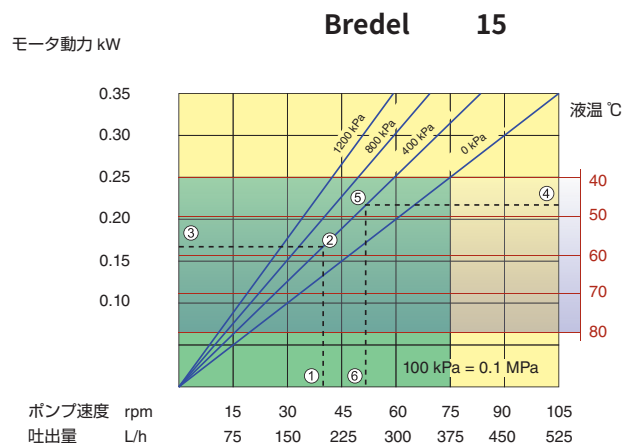
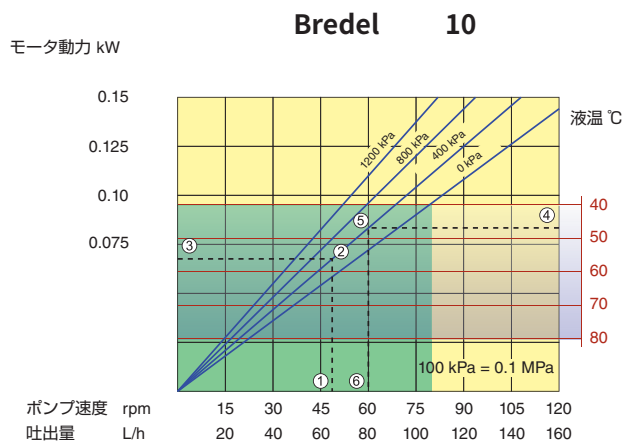
Bredel シリーズ
Bredel ホースポンプ

特長と利点

- シールとバルブを使用しないポンピング原理により、信頼性の高い移送を実現
- 最大流量 820L/hr、最大圧力 1.2MPa
- ドライ運転可能および自吸式（最大 9.5 メートルの吸込揚程能力）
- 腐食性薬品または研磨剤に対応した頑丈な設計
- コンパクトなダイレクトカップリング構造により、ギアボックスの長寿命化を実現
- ホース交換が容易のため、メンテナンスコスト、ダウンタイムおよび部品在庫が低減



性能



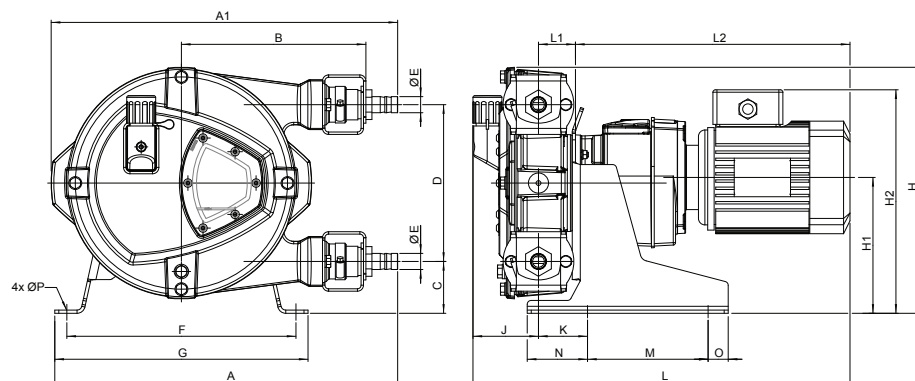
連続使用
断続使用 *

* 最大 2 時間の稼働後に最小 1 時間の停止

- ① 要求流量はポンプ速度を表す
- ② 計算上の吐出圧力
- ③ 必要な正味出力
- ④ 液温
- ⑤ 計算上の吐出圧力
- ⑥ 最大推奨ポンプ速度

注：製品温度の上昇と共に連続稼働の範囲が減少します。製品温度が 40°C 以上の場合、連続稼働の範囲が対応する赤の温度の線まで減少します。

寸法



コネクタの寸法	MNPT	EN DIN	JIS
Bredel 10	0.5"	10mm	10mm
Bredel 15	0.75"	20mm	20mm
Bredel 20	0.75"	20mm	20mm

タイプ	A	A1	B	C	D	ØE	F	G	H	H1	H2max	J	K	Lmax	L1	L2max	M	N	O	ØP
Bredel 10 (mm)	337	311	171	62	116	16	235	265	225	127	254	78	51	501	46	378	150	65	25	12
Bredel 15 (mm)	427	431	230	63	195	20	285	315	304	167	294	82	61	505	46	378	150	75	25	12
Bredel 20 (mm)	427	431	230	63	195	20/25.5*	285	315	304	167	294	82	61	505	46	378	150	75	25	12

*PTFE製、PVDF製は20mm、AlSi316製は25.5mmです。

技術仕様

	Bredel 10	Bredel 15	Bredel 20
運転速度	最大 82rpm (連続) 最大 110rpm (断続)	最大 75rpm (連続) 最大 110rpm (断続)	最大 67rpm (連続) 最大 90rpm (断続)
流量範囲	最大 145 L/hr	最大 525 L/hr	最大 820 L/hr
吐出量	0.022 L/rev	0.083 L/rev	0.152 L/rev
最小始動トルク	47Nm	60Nm	85Nm
必要なホース潤滑油	0.25 L	0.5 L	0.5 L
ポンプヘッド重量	12.2kg	18.5kg	18.5kg
最大吐出圧力 NR、NBR、F-NBR	1.2MPa	1.2MPa	1.0MPa
最大吐出圧力 EPDM、CSM	1.0MPa	1.0MPa	1.0MPa
共通機能			
吸込圧力	200 kPa で 9.5m の揚程		
製品温度の範囲	-10°C ~ 80°C		
周辺温度の範囲 *	-20°C ~ 45°C		

* 許容される周辺温度は、ポンプの能力に基づいており、ギアボックスの周辺温度により、さらに制限される場合があります。

構成材料

	Bredel 10	Bredel 15	Bredel 20	オプション	Bredel 10/15/20
ポンプ筐体		鋳鉄		利用可能なホース材質	NR (高耐久性)、NBR、EPDM、CSM、NBR for food、F-NBR
インテグラルシュー付きロータ		鋳鉄		利用可能なロータ	低圧用 (0-0.4MPa) 中圧用 (0-0.8MPa) 高圧用 (0-1.2MPa)
カバー		鋳鉄		利用可能なポート構成	ポート左 (位置 1)、右 (位置 2)、上 (位置 3)、および下 (位置 4)。標準構成は位置 2
ブラケット		AISI 316		独立型速度制御用の統合 FI	工場出荷時設定可能範囲 12-80 Hz
支持フレーム		亜鉛メッキ鋼または AISI 316		回転数カウンタ	メンテナンス用または注入用 (あるいはその両方)
締め具		AISI 316		高レベルフロートスイッチ	最大 2A、230 V AC/DC、最大 40VA ATEX: 最大 50 mA、最大 28V AC/DC
ホースクランプ		AISI 316		挿入具の組み合わせ	
カップリング		合金鋼		ホースニップル	AISI 316、PTFE、PVDF
プッシュ				スレッドニップル	AISI 316 BSP、AISI 316 NPT、PP NPT、PVC NPT、AISI 316 DIN 11851
シール		EPDM		スレッドニップルおよびフランジ (ナット付き) アセンブリ	AISI 316 BSP ニップルおよびフランジ DIN スレッド AISI 316、AISI 316 BSP ニップルおよびフランジ ASA スレッド AISI 316
				フランジおよびブラケット アセンブリ	フランジ DIN AISI 316 + PP 挿入具、フランジ ASA AISI 316 + PP 挿入具、フランジ DIN AISI 316 + AISI 316 挿入具、フランジ ASA AISI 316 + AISI 316 挿入具

本書に記載されている情報は出版の時点で正確であると考えられますが、Watson-Marlow Bredel BV は、誤りがあった場合でも一切の責任を負いません。また、予告なしに仕様を変更する権利を有します。本書で言及されているすべての値は、当社の管理された試験環境下における値です。実際の流量は、温度、粘度、吸入圧力および吐出圧力、またはシステム構成の違いにより、異なる可能性があります。APEX、DuCoNite®、Bioprene® および Bredel は、登録商標です。

Bredel
Hose Pumps

www.wmftg.jp
03-5918-8101
info@wmftg.com