

# Bredel 265、Bredel 280、Bredel 2100 ホースポンプ

**Bredel** シリーズ  
Bredel ホースポンプ

## 特長と利点

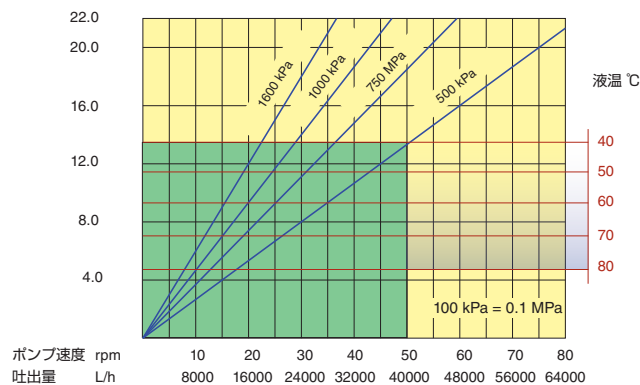
- ・ シールとバルブを使用しないポンピング原理により、信頼性の高い移送を実現
- ・ 最大流量 108,000L/hr、最大圧力 1.6MPa
- ・ ドライ運転可能および自吸式（最大 9.5 メートルの吸込揚程能力）
- ・ 腐食性薬品または研磨剤に対応した頑丈な設計
- ・ コンパクトなダイレクトカップリング構造により、ギアボックスの長寿命化を実現
- ・ ホース交換が容易のため、メンテナンスコスト、ダウンタイムおよび部品在庫が低減



## 性能

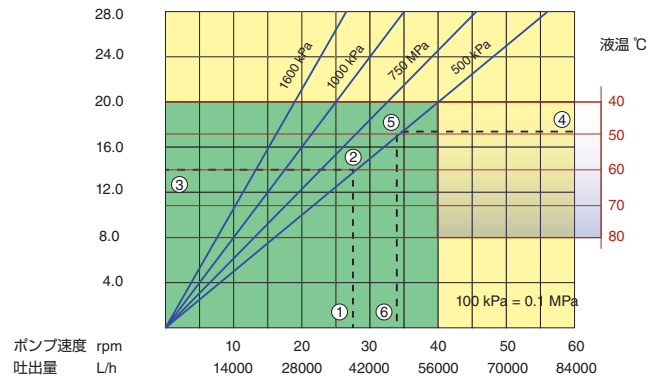
**Bredel 265**

モータ動力 kW



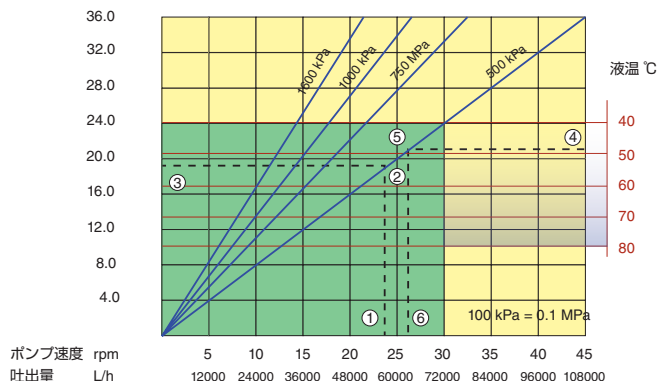
**Bredel 280**

モータ動力 kW



**Bredel 2100**

モータ動力 kW



連続使用

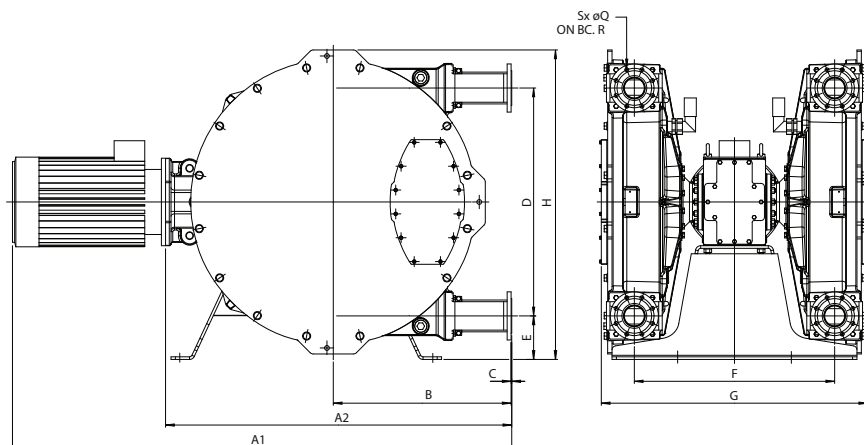
断続使用 \*

\* 最大 2 時間の稼働後に最小 1 時間の停止

- ① 要求流量はポンプ速度を表す
- ② 計算上の吐出圧力
- ③ 必要な正味出力
- ④ 液温
- ⑤ 計算上の吐出圧力
- ⑥ 最大推奨ポンプ速度

注：製品温度の上昇と共に連続稼働の範囲が減少します。  
製品温度が 40°C 以上の場合、連続稼働の範囲が対応する赤の温度の線まで減少します。

## 寸法



タイプ	A1	A2	B	C	D	E	F	G	H	ØQ	R	S
Bredel 265 (mm)	*	1115	580	3	746	152	720	943	1036	18	145	4
Bredel 280 (mm)	*	1404	700	4	876	182	800	1047	1218	18	160	8
Bredel 2100 (mm)	*	1516	813	3	1042	199	916	1218	1415	18	180	8

\* モータの寸法およびタイプによって異なる

## 技術仕様

	Bredel 265	Bredel 280	Bredel 2100
流量範囲	最大 64,000 L/hr	最大 78,000 L/hr	最大 108,000 L/hr
吐出量	13,4 L/rev	23.4 L/rev	40 L/rev
最小始動トルク	2,000 Nm	3,400Nm	5,300Nm
必要なホース潤滑油	40 L	80 L	120 L
ポンプヘッド重量	1116kg	1344kg	2064kg
共通機能			
最大入口圧力	0.2MPa abs	0.15MPa abs	
吸込圧力	0.005MPa abs		
最大吐出圧力	1,600 kPa		
製品温度の範囲 *	-10℃～ 80℃		
周辺温度の範囲 **	-20℃～ 45℃		

\* これより低い温度または高い温度で稼働する場合は、Watson-Marlow 担当者にご相談ください。

\*\* 許容される周辺温度は、ポンプの能力に基づいており、ギアボックスの周辺温度により、さらに制限される場合があります。

## 構成材料

部品	材料
ポンプ筐体	鋳鉄
ロータ	鋳鉄
加圧シュー	アルミニウムまたはエポキシ
カバー	軟鋼
ブラケット	亜鉛メッキ鋼または AISI 316
フランジ	亜鉛メッキ鋼または AISI 316
挿入具	AISI 316、PVC、PP、PVDF
支持フレーム	亜鉛メッキ鋼または AISI 316
ホースクランプ	亜鉛メッキ鋼または AISI 316
シャフト	合金鋼
シール	ネオプレンまたはニトリル

オプション	機能
利用可能なホース材質	NR, NR (高耐久性), NBR, EPDM, CSM, NBR for food, F-NBR
利用可能なフランジ	ANSI, EN DIN, JIS
利用可能な挿入具	Bredel 標準またはサニタリーコネクタ付き
高レベルフロートスイッチ	最大 2A, 230 V AC/DC、最大 40VA
低レベルフロートスイッチ	ATEX: 最大 50 mA、最大 28V AC/DC
マニホールド	吸込マニホールドおよび吐出マニホールドは軟鋼製またはステンレス製 (AISI 316)
回転数カウンタ	メンテナンス間隔用または注入用 (あるいはその両方)
バキュームアシスト	困難な吸込状態および高粘度流体用
カバーリフト装置	作業員 1 人によるポンプメンテナンス用

本書に記載されている情報は出版の時点で正確であると考えられますが、Watson-Marlow Bredel BV は、誤りがあった場合でも一切の責任を負いません。また、予告なしに仕様を変更する権利を有します。本書で言及されているすべての値は、当社の管理された試験環境下における値です。実際の流量は、温度、粘度、吸入圧力および吐出圧力、またはシステム構成の違いにより、異なる可能性があります。APEX、DuCoNite®、Bioprene® および Bredel は、登録商標です。

**Bredel**  
Hose Pumps

wmftg.com  
info@wmftg.com  
+44 (0) 1326 370370