

Bredel 40、 Bredel 50 ホースポンプ

Bredel シリーズ
Bredel ホースポンプ

特長と利点

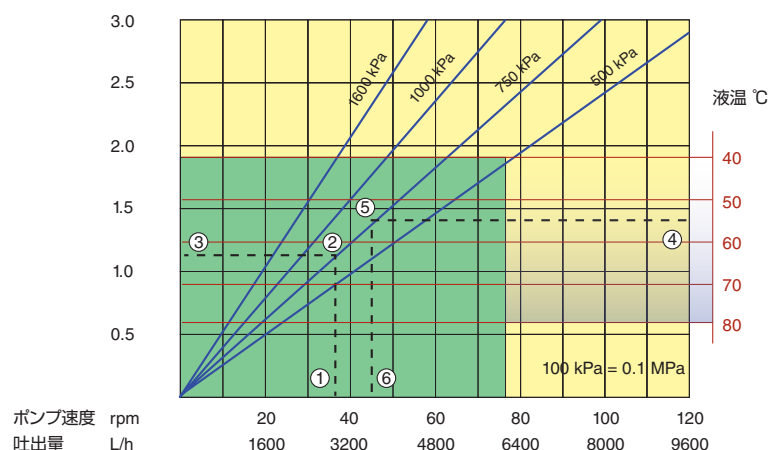
- ・ シールとバルブを使用しないポンピング原理により、信頼性の高い移送を実現
- ・ 最大流量 17,500L/hr、最大圧力 1.6MPa
- ・ ドライ運転可能および自吸式（最大 9.5 メートルの吸込揚程能力）
- ・ 腐食性薬品または研磨剤に対応した頑丈な設計
- ・ コンパクトなダイレクトカップリング構造により、ギアボックスの長寿命化を実現
- ・ ホース交換が容易のため、メンテナンスコスト、ダウンタイムおよび部品在庫が低減



性能

モータ動力 kW

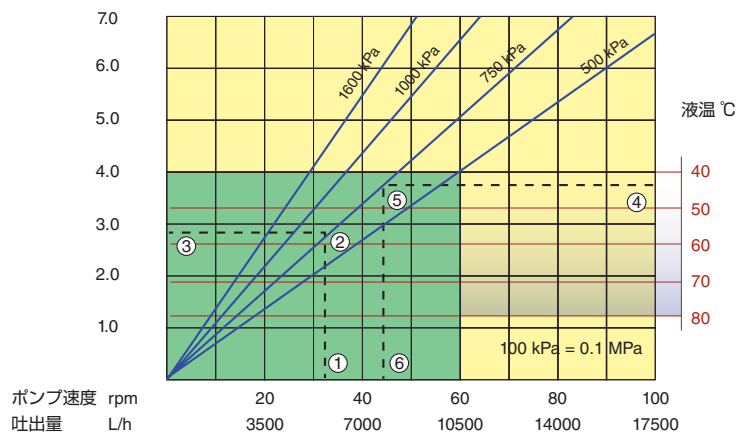
Bredel 40



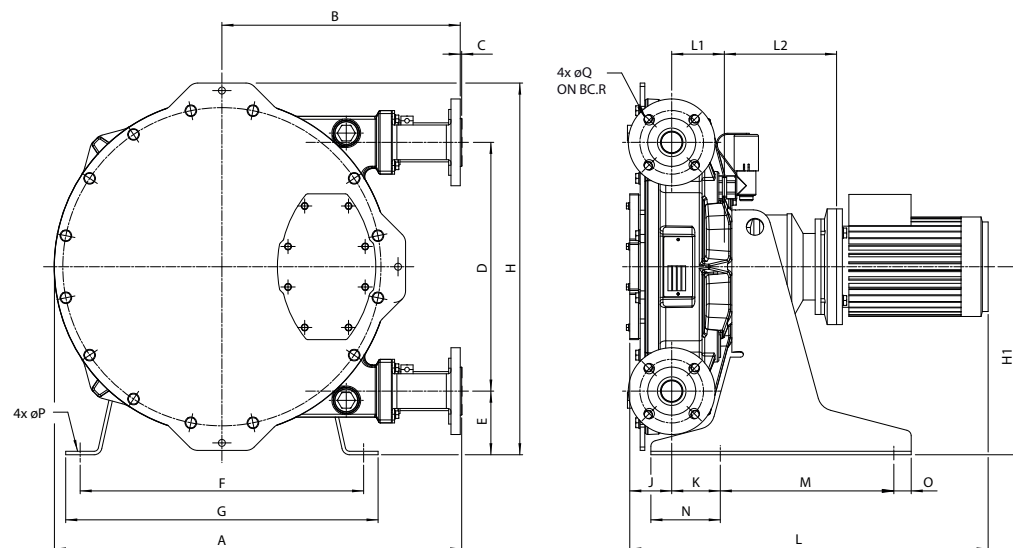
- ① 要求流量はポンプ速度を表す
- ② 計算上の吐出圧力
- ③ 必要な正味出力
- ④ 液温
- ⑤ 計算上の吐出圧力
- ⑥ 最大推奨ポンプ速度

モータ動力 kW

Bredel 50



寸法



コネクタの寸法	ANSI 150#	EN DIN	JIS
Bredel 40	1.5"	40mm	40mm
Bredel 50	2"	50mm	50mm

タイプ	A	B	C	D	E	F	G	H	H1	J	K	Lmax	L1	L2max	M	N	O	ØP	ØQ	R
Bredel 40 (mm)	705	412	2.5	430	110	490	540	643	325	73	84	906	91	301	300	120	30	18	18	110
Bredel 50 (mm)	838	475	3	554	143	620	680	811	420	84	95	975	112	339	380	155	40	18	18	125

技術仕様

	Bredel 40	Bredel 50
流量範囲	最大 9,600 L/hr	最大 17,500 L/hr
吐出量	1.33 L/rev	2.92 L/rev
最小始動トルク	320Nm	620Nm
必要なホース潤滑油	5 L	10 L
ポンプヘッド重量	121kg	227kg
共通機能		
最大入口圧力	0.25MPa abs	
吸込圧力	0.005MPa abs	
最大吐出圧力	1,600 kPa	
製品温度の範囲 *	-10°C ~ 80°C	
周辺温度の範囲 **	-20°C ~ 45°C	

* これより低い温度または高い温度で稼働する場合は、Watson-Marlow 担当者にご相談ください。

** 許容される周辺温度は、ポンプの能力に基づいており、ギアボックスの周辺温度により、さらに制限される場合があります。

構成材料

部品	材料
ポンプ筐体	鋳鉄
ロータ	鋳鉄
加圧シュー	アルミニウムまたはエポキシ
カバー	軟鋼
ブラケット	亜鉛メッキ鋼または AISI 316
フランジ	亜鉛メッキ鋼または AISI 316
挿入具	AISI 316、PVC、PP、PVDF
支持フレーム	亜鉛メッキ鋼または AISI 316
ホースクランプ	亜鉛メッキ鋼または AISI 316
シャフト	合金鋼
シール	ネオプレンまたはニトリル

オプション	機能
利用可能なホース材質	NR (高耐久性) , NBR, EPDM, CSM, NBR for food, F-NBR
利用可能なフランジ	ANSI、EN DIN、JIS
利用可能な挿入具	Bredel 標準またはサニタリーコネクタ付き
高レベルフロートスイッチ	最大 2A、230 V AC/DC、最大 40VA
低レベルフロートスイッチ	ATEX: 最大 50 mA、最大 28V AC/DC
独立型速度制御用の統合 FI	工場出荷時設定可能範囲 12-80 Hz
回転数カウンタ	メンテナンス間隔用または注入用 (あるいはその両方)
バキュームアシスト	困難な吸込状態および高粘度流体用
カバーリフト装置	作業員 1 人によるポンプメンテナンス用

本書に記載されている情報は出版の時点で正確であると考えられますが、Watson-Marlow Bredel BV は、誤りがあった場合でも一切の責任を負いません。また、予告なしに仕様を変更する権利を有します。本書で言及されているすべての値は、当社の管理された試験環境下における値です。実際の流量は、温度、粘度、吸入圧力および吐出圧力、またはシステム構成の違いにより、異なる可能性があります。APEX、DuCoNite®、Bioprene® および Bredel は、登録商標です。

Bredel
Hose Pumps

wmftg.com
info@wmftg.com
+44 (0) 1326 370370