

Bredel 25 및 Bredel 32 호스 펌프

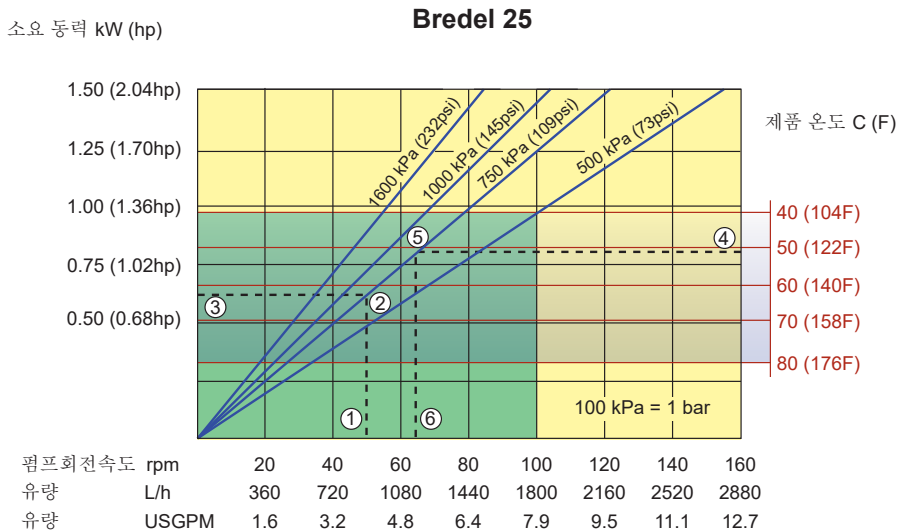
Bredel SERIES
Bredel Hose Pumps

특징

- 정확한 케미컬 이송이 가능하며, 유지보수가 적고 밸브와 씰이 필요 없는 연동식 펌핑 원리
- 유량 범위 : ~ 5,250 L/hr (23.1 USGPM), 압력 범위 : ~ 16bar (232 psi)
- 무부하 운전이 가능하며, 최대 9.5m (30ft) 까지의 자흡 능력을 가지고 있음
- 부식성 케미칼 및 연마재 이송에 적합한 견고한 디자인
- 기어박스 수명을 최대화하기 위한 컴팩트한 다이렉트 커플드 디자인
- 간단하게 호스만 교체하면 되므로, 소유 비용, 가동 정지시간 및 부품 재고 비용을 절감할 수 있음

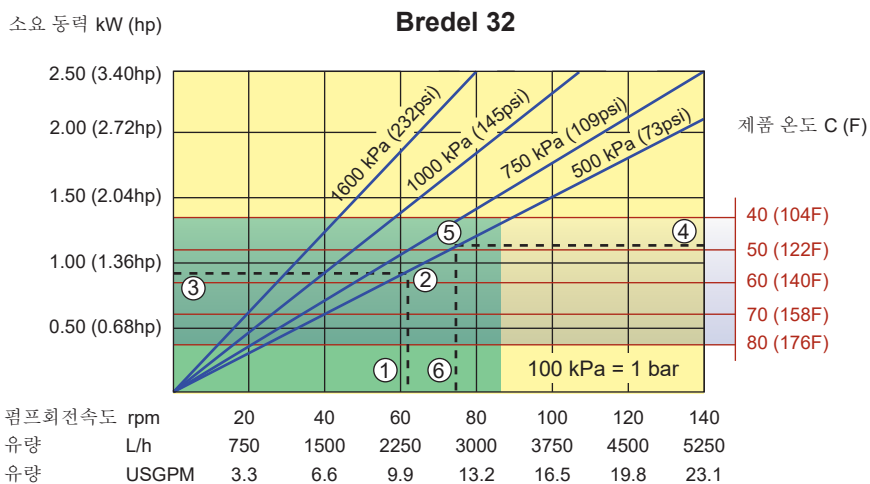


성능 곡선도

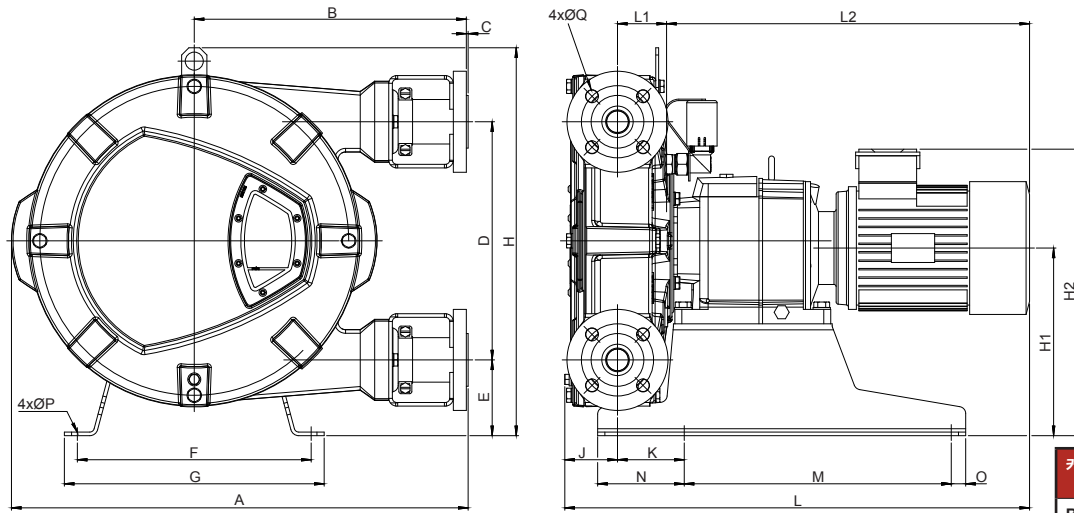


1. 필요 유량에 대한 펌프 회전속도
2. 계산된 토출 압력
3. 필요한 순수 소요 동력
4. 제품 온도
5. 계산된 토출 압력
6. 권장 최대 펌프 회전속도

주의 : 제품 온도가 높아지면 연속 운전 구간도 줄어들게 됩니다. 제품 온도가 40°C 이상인 경우, 연속 운전 구간은 붉은색 온도선에 따라 줄어들게 됩니다.



기술 도면



커넥터 사이즈	ANSI 150#	EN DIN	JIS
Bredel 25	1"	25mm	25mm
Bredel 32	1.25"/1.5"	32mm	32mm

종류	A	B	C	D	E	F	G	H	H1	H2max	J	K	Lmax	L1	L2max	M	N	O	ØP	ØQ	R
Bredel 25 (mm)	521	304	2.5	264	98	279	315	460	222	359	66	97	592	58	468	305	120	15	12	14	85
Bredel 25 (inches)	20.5	12	0.09	10.4	3.9	11	12.4	18.1	8.7	14.1	2.6	3.8	23.3	2.3	18.4	12	4.7	0.6	0.47	0.6	3.3
Bredel 32 (mm)	631	375	2.5	330	105	324	360	538	260	402	72	93	684	68	544	370	120	20	12	18	100
Bredel 32 (inches)	24.8	14.8	0.09	13	4.1	12.8	14.2	21.2	10.2	15.8	2.8	3.7	26.9	2.7	21.4	14.6	4.7	0.79	0.47	0.71	3.94

기술 사양

	Bredel 25	Bredel 32
유량 범위	최대 2,700 L/hr (11.9 USGPM)	최대 5,250 L/hr (23.1 USGPM)
1회전당 유량	0.300 L/rev (0.079 G/rev)	0.625 L/rev (0.165 G/rev)
최소 기동 토크	115Nm (1018 inch-lbs)	210Nm (1859 inch-lbs)
윤활유 필요량	2 litres (0.53 USG)	3.5 litres (0.92 USG)
펌프헤드 중량	39kg (85.98lbs)	58.5kg (128.97lbs)
흡입부 최대 압력	3.5 bar abs (51 psia)	3.0 bar abs (44 psia)
일반적인 특징		
흡입 압력	0.05bar abs (0.73 psia)	
최대 토출 압력	1600 kPa (16 bar) (232psi)	
제품 온도 범위*	-10C up to 80C (14F up to 176F)	
외부 온도 범위**	-20C up to 45C (-4F up to 113F)	

*제품 온도가 너무 낮거나 높은 경우에는 브레델 담당자에게 문의하시기 바랍니다.

**허용 외부 온도는 펌프에 대한 기준이며, 기어박스 외부 성능에 따라 제한될 수 있습니다.

구성 재질

구성 부품	재질
펌프 하우징	주철
로터	주철
압축슈	알루미늄 또는 에폭시
커버	주철
브라켓	아연 도금 강철 또는 AISI 316
플랜지	아연 도금 강철 또는 AISI 316
인서트	AISI 316, PVC, PP, PVDF
서포트 프레임	아연 도금 강철 또는 AISI 316
호스 클램프	아연 도금 강철 또는 AISI 316
셀	니트릴

옵션	특징
호스 재질	NR Endurance, NBR, EPDM, CSM, NBR for food, F-NBR
플랜지	ANSI, EN DIN, JIS
인서트	브레델 표준 제품 또는 새니터리 커넥터
하이+로우 레벨 플로트 스위치	Max. 2A, 230 V AC/DC, max. 40VA ATEX: max. 50 mA, max. 28V AC/DC
속도 제어용 통합 FI	12-80 Hz로 기본 설정
펌프 회전수 카운터	유지관리 및 이송량 확인용

본 문서에 수록된 정보는 발간 당시 정확하다고 판단되지만 왓슨마로우 브레델은 본 문서에 포함된 어떠한 오류에 대해서도 책임지지 않으며 사전 통지 없이 사양을 변경할 권리를 보유합니다. 본 문서에 언급된 모든 값은 당사 테스트 베드의 제어된 환경에서 얻어진 값입니다. 실제 유량은 온도, 점도, 흡입 및 토출 압력의 변화, 그리고/또는 시스템 구성 변경에 따라 달라질 수 있습니다. APEX, DuCoNite®, Bioprene® 및 Bredel®은 등록 상표입니다

Bredel

Hose Pumps

www.wmftg.kr
info@wmftg.kr
032-820-3973