

Bredel 65, Bredel 80 및 Bredel 100 호스 펌프

Bredel SERIES
Bredel Hose Pumps

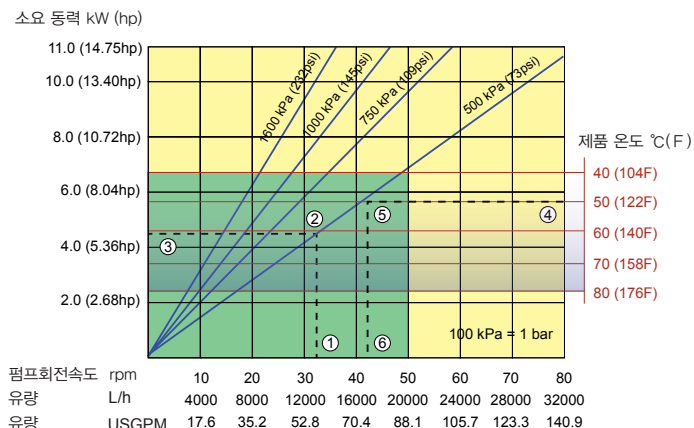
특징

- 정확한 케미컬 이송이 가능하며, 유지보수가 적고 밸브와 씰이 필요 없는 연동식 펌핑 원리
- 유량 범위 : ~ 53,000 L/hr (233 USGPM), 압력 범위 : ~ 16bar (232 psi)
- 무부하 운전이 가능하며, 최대 9.5m (30ft) 까지의 자흡 능력을 가지고 있음
- 부식성 케미칼 및 연마재 이송에 적합한 견고한 디자인
- 기어박스 수명을 최대화하기 위한 컴팩트한 다이렉트 커플드 디자인
- 간단하게 호스만 교체하면 되므로, 소유 비용, 가동 정지시간 및 부품 재고 비용을 절감할 수 있음

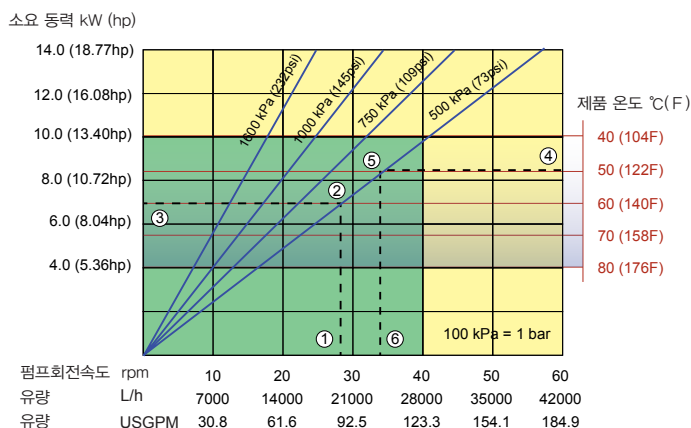


성능 곡선도

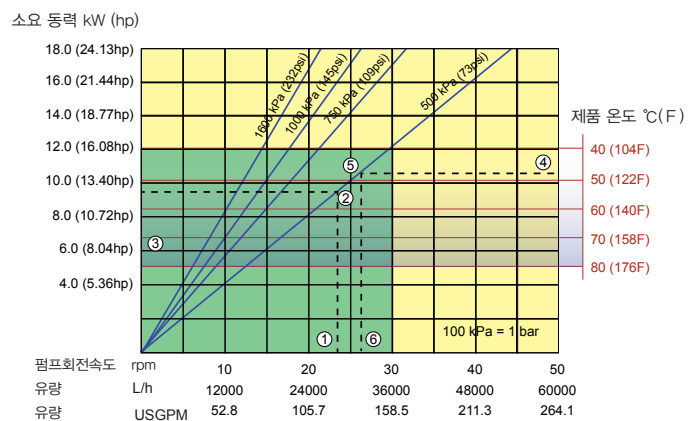
Bredel 65



Bredel 80



Bredel 100



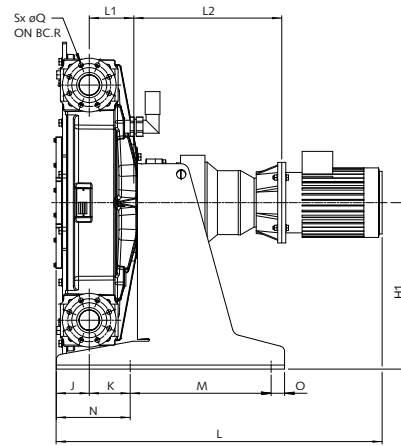
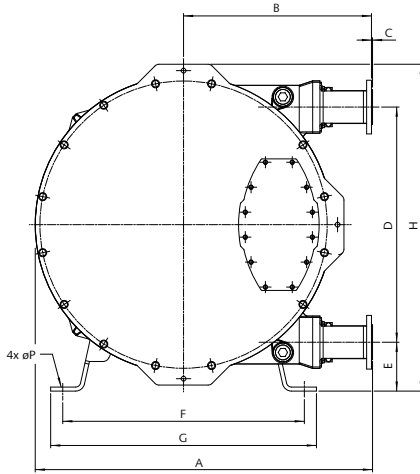
- 연속 운전
- 단속 운전*

*최대 2시간 운전 후 최소 1시간 펌프 정지

1. 필요 유량에 대한 펌프 회전속도
2. 계산된 토출 압력
3. 필요한 순수 소요 동력
4. 제품 온도
5. 계산된 토출 압력
6. 권장 최대 펌프 회전속도

주의 : 제품 온도가 높아지면 연속 운전 구간도 줄어들게 됩니다. 제품 온도가 40°C 이상인 경우, 연속 운전 구간은 붉은색 온도선에 따라 줄어들게 됩니다.

기술 도면



커넥터 사이즈	ANSI 150#	EN DIN	JIS
Bredel 65	2.5"	65mm	65mm
Bredel 80	3"	80mm	80mm
Bredel 100	4"	100mm	100mm

종류	A	B	C	D	E	F	G	H	H1	J	K	Lmax	L1	L2max	M	N	O	ØP	ØQ	R	S
Bredel 65 (mm)	1059	580	3	746	152	680	740	1036	525	104	137	1172	141	486	415	220	50	18	18	145	4
Bredel 65 (inches)	41.7	22.8	0.12	29.4	6	26.8	29.1	40.8	20.7	4.1	5.4	46.1	5.6	19.1	16.3	8.7	2	0.71	0.71	5.7	0.16
Bredel 80 (mm)	1257	700	4	876	182	900	990	1218	620	124	153	1351	166	582	525	275	50	22	18	160	8
Bredel 80 (inches)	49.5	27.6	0.16	34.5	7.2	35.4	39	48	24.4	4.9	6	53.2	6.5	22.9	20.7	10.8	2	0.9	0.71	6.3	0.31
Bredel 100 (mm)	1468	813	3	1042	199	1050	1140	1415	720	151	173	1392	200	489	540	310	50	22	18	180	8
Bredel 100 (inches)	57.8	32	0.12	41	7.8	41.3	44.9	55.7	28.3	5.9	6.8	54.8	7.9	19.3	21.3	12.2	2	0.9	0.71	7.1	0.31

기술 사양

	Bredel 65	Bredel 80	Bredel 100
유량 범위	최대 32,000 L/hr (140.9 USGPM)	최대 40,000 L/hr (176.1 USGPM)	최대 53,000 L/hr (233.4 USGPM)
1회전당 유량	6.7 L/rev (1.77 G/rev)	11.7 L/rev (3.09 G/rev)	20 L/rev (5.28 G/rev)
최소 기동 토크	1,150Nm (10,178 inch-lbs)	2,000Nm (17,701 inch-lbs)	3,100Nm (27,437 inch-lbs)
윤활유 필요량	20 litres (5.28 USG)	40 litres (10.57 USG)	60 litres (15.85 USG)
펌프헤드 중량	398kg (877 lbs)	672kg (1482 lbs)	1032kg (2275 lbs)
흡입부 최대 압력	2.0bar abs (30 psia)	1.5bar abs (23 psia)	
일반적인 특징			
흡입 압력	0.05bar abs (0.73 psia)		
최대 토출 압력	1,600 kPa (16 bar) (232psi)		
제품 온도 범위 *	-10C ~ 80C (14F ~ 176F)		
외부 온도 범위**	-20C ~ 45C (-4F ~113F)		

*제품 온도가 너무 낮거나 높은 경우에는 브레델 담당자에게 문의하시기 바랍니다.

**허용 외부 온도는 펌프에 대한 기준이며, 기어박스 외부 성능에 따라 제한될 수 있습니다.

구성 재질

구성 부품	재질
펌프 하우징	주철
로터	주철
압축슈	알루미늄 또는 에폭시
커버	연강
브라켓	아연 도금 강철 또는 AISI 316
플랜지	아연 도금 강철 또는 AISI 316
인서트	AISI 316, PVC, PP, PVDF
서포트 프레임	아연 도금 강철 또는 AISI 316
호스 클램프	아연 도금 강철 또는 AISI 316
샤프트	합금강
씰	네오프렌 또는 니트릴

***BREDEL65 NR ENDURANCE HOSE

옵션	특징
호스 재질	NR, NR Endurance***, NBR, F-NBR, EPDM, CSM
플랜지	ANSI, EN DIN, JIS
인서트	브레델 표준 제품 또는 새니타리 커넥터
하이 레벨 플로트 스위치	Max. 2A, 230 V AC/DC, max. 40VA ATEX: max. 50 mA, max. 28V AC/DC
로우 레벨 플로트 스위치	
속도 제어용 통합 FI	12~80 Hz로 기본 설정
펌프 회전수 카운터	유지관리 및 이송량 확인용
진공 보조 장치	흡입 조건이 나빠거나 고점도 유체 펌핑용
커버 리프트 장치	한 명으로 펌프 유지보수 가능

본 문서에 수록된 정보는 발간 당시 정확하다고 판단되지만 왓슨말로우 브레델은 본 문서에 포함된 어떠한 오류에 대해서도 책임지지 않으며 사전 통지 없이 사양을 변경할 권리를 보유합니다. 본 문서에 언급된 모든 값은 당사 테스트 베드의 제어된 환경에서 얻어진 값입니다. 실제 유량은 온도, 점도, 흡입 및 토출 압력의 변화, 그리고/또는 시스템 구성 변경에 따라 달라질 수 있습니다. APEX, DuCoNite®, Bioprene® 및 Bredel은 등록 상표입니다

Bredel

Hose Pumps

www.wmftg.kr
info@wmftg.kr
032-820-3973