

# MasoSine Certa procespompen



## KENMERKEN EN VOORDELEN

## MasoSine procespompen

- Voorzichtige productbehandeling beschermt de hoge kwaliteit van het product
- Indrukwekkende zuigkracht: -0,85 bar (vacuüm) / -12,3 psi (atm)
- Vrijwel geen pulsatie
- Zeer energiezuinig pompprincipe
- Bi-directionele pomprichting
- Slechts één as en één afdichtingssysteem
- Diverse poort posities verkrijgbaar
- Twee jaar garantie



*Watson-Marlow... Innovation in Full Flow*

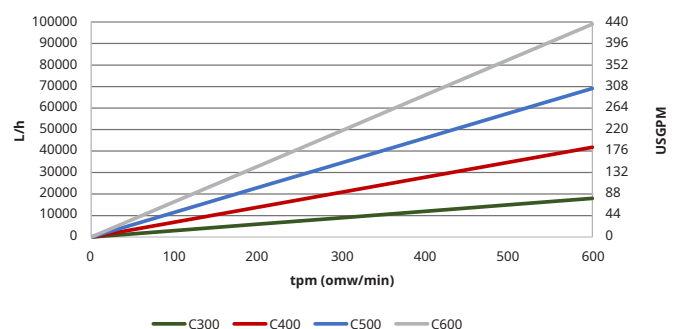
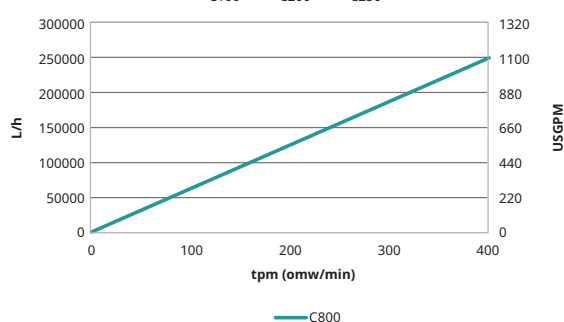
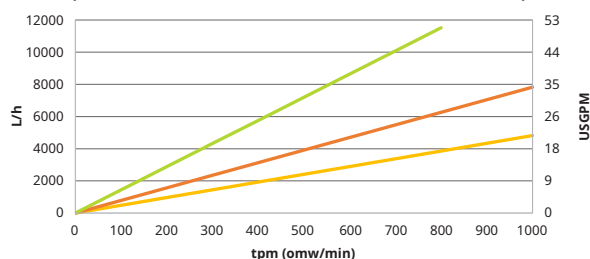
## TECHNISCHE GEGEVENS

Technische gegevens															
Model	Maximale deeltjesgrootte		Volume per omwenteling		Toerental rpm (omw/min)	Maximale opbrengst		Maximale druk		Maximale temperatuur		Asdiameter		Ashoogte	
	mm	inch	liter	Amerikaanse gallon		l/h	US gal/min	bar	psi	C	F	mm	inch	mm	inch
Certa 100	13	0,51	0,08	0,021	1000	4800	21,1	10	145	100	212	28	0,98	95	3,74
Certa 200	18	0,71	0,13	0,034	1000	7800	34,2	10	145	100	212	28	0,98	109,5	4,31
Certa 250	22	0,87	0,24	0,063	800	11520	50,5	15	217	100	212	28	0,98	150	5,91
Certa 300	30	1,18	0,50	0,132	600	18000	78,9	15	217	100	212	50	1,97	170	6,69
Certa 400	38	1,50	1,16	0,305	600	41760	183,2	15	217	100	212	50	1,97	200	7,87
Certa 500	50	1,97	1,92	0,505	600	69120	303,2	15	217	100	212	50	1,97	250	9,84
Certa 600	60	2,36	2,75	0,724	600	99000	434,2	15	217	100	212	65	2,56	255	10,04
Certa 800	100	3,94	10,64	2,811	400	255360	1124,3	15	217	100	212	110	4,33	405	15,94

## PRESTATIES

### Prestatiecurves

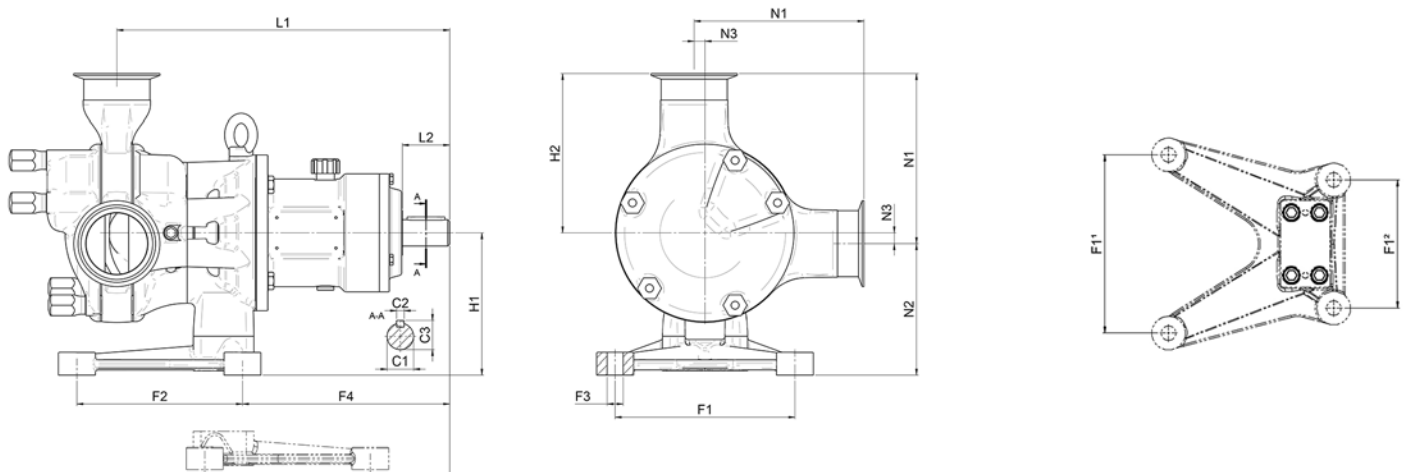
Deze prestatiecurves tonen de theoretische opbrengst zonder rekening te houden met slip.



## GEbruikt Materiaal

Onderdeel	Materiaal
Behuizing	Roestvrij staal 316L
Lagerstoel	Roestvrij staal 304
Rotor	A494/CY5SnBiM
Gate	Polyamide
Afdichtingen / pakkingen aan de natte kant	FKM of EPDM
Afdichtingsvlakken in mechanische afdichting	SSIC
CUP in mechanische afdichting	PTFE
Andere materiaalgegevens op verzoek verkrijgbaar	

## AFMETINGEN



### Pompgrootte

Model	Poorten						Sokkel										Lengte				Hoogte				Koppeling					
	N1		N2		N3		F1		F2		F3		F4		F5		L1		L2		H1		H2		C1		C2		C3	
	mm	in.	mm	in.	mm	in.	mm	in.	mm	in.	mm	in.	mm	in.	mm	in.	mm	in.	mm	in.	mm	in.	mm	in.	mm	in.	mm	in.	mm	in.
C100	139	5,47	85	3,35	10	0,39	120	4,72	135	5,31	Ø12	Ø0,47	143	5,63	57	2,24	265	10,43	50	1,97	95	3,74	129	5,08	Ø28	Ø1,10	8	0,31	31	1,22
C200	155	6,10	99,5	3,92	10	0,39	120	4,72	135	5,31	Ø12	Ø0,47	167,5	6,59	81,5	3,21	298,5	11,75	50	1,97	109,5	4,31	145	5,71	Ø28	Ø1,10	8	0,31	31	1,22
C250	191,5	7,54	138,5	5,45	11,5	0,45	190	7,48	175	6,89	Ø17	Ø0,67	219	8,62	84	3,31	352	13,86	50	1,97	150	5,91	180	7,08	Ø28	Ø1,10	8	0,31	31	1,22
C300	237,5	9,35	152,5	6,00	17,5	0,69	250	9,84	215	8,46	Ø20	Ø0,79	285	11,22	154	6,06	455,5	17,93	80	3,15	170	6,69	220	8,66	Ø50	Ø1,97	14	0,55	53,5	2,11
C400	323,5	12,74	169	6,65	31	1,22	266,5	10,49	254	10,00	Ø21	Ø0,83	301	11,85	169	6,65	513,5	20,22	77	3,03	200	7,87	292,5	11,52	Ø50	Ø1,97	14	0,55	53,5	2,11
C500	326,5	12,85	225	8,86	25	0,98	320/ 230	12,6/ 9,06	295	11,61	Ø26	Ø1,02	323	12,72	129,5	5,10	564	22,20	77	3,03	250	9,84	301,5	11,87	Ø50	Ø1,97	14	0,55	53,5	2,11
C600	343	13,50	227	8,94	28	1,10	320/ 230	12,6/ 9,06	295	11,61	Ø26	Ø1,02	362,5	14,27	169	6,65	638,5	25,14	110	4,33	255	10,04	315	12,40	Ø65	Ø2,56	18	0,71	69	2,72
C800	535	21,06	367	14,45	38	1,50	480	18,9	500	19,69	Ø32	Ø1,26	372	14,65	72	2,83	807	31,77	145	5,71	405	15,94	497	19,57	Ø110	Ø4,33	28	1,10	116	4,57

## MOGELIJKE POORT POSITIES

<b>10-02</b>	<b>12-03</b>	<b>02-04*</b>	<b>03-06</b>	<b>04-08</b>	<b>06-09</b>	<b>08-10*</b>	<b>09-12</b>

Opmerking: Conform de EHEDG-regelgeving moet de pompkop altijd volledig zelflegend zijn. In een standaard installatie kan dit alleen gewaarborgd worden in de 02-04 of 08-10 poort posities.

## OPTIES EN ACCESSOIRES

- Dubbelwandig pomphuis verkrijgbaar om de procesvloeistof op temperatuur te houden
- Statische en dynamische spoelsystemen verkrijgbaar
- Enkele mechanische afdichting of enkele mechanische afdichting met spoeling
- Dubbele mechanische afdichting, met spoeling of onder druk
- Spoeling en dubbele mechanische afdichting kan achteraf worden aangebracht zonder enige modificatie

Alle getoonde opbrengsten zijn verkregen bij het verpompen van water op 20C (68F) zonder zuig- en pershoogte. Disclaimer: De informatie in dit document wordt geacht juist te zijn. Watson-Marlow Limited kan echter niet aansprakelijk worden gesteld voor fouten in de informatie en behoudt zich het recht voor om specificaties zonder kennisgeving te wijzigen. Watson-Marlow, MasoSine, Qdos, ReNu, LoadSure, Bioprene, Pumpsil en Marprene zijn handelsmerken van Watson-Marlow Limited. STA-PURE PFL® en STA-PURE PCS® zijn geregistreerde handelsmerken van W.L. Gore & Associates Inc. Vermeld de productcode bij het bestellen van pompen en pompslangen.

**masosine**  
Process Pumps

wmftg.com  
info@wmftg.com  
+44 (0) 1326 370370