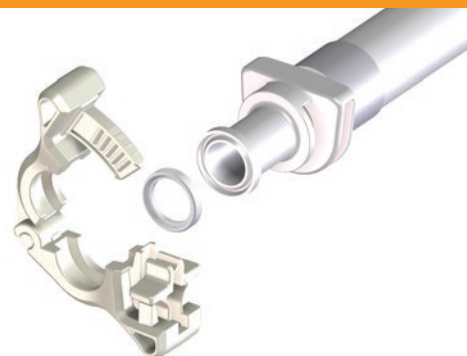


# 620 LoadSure Kit

## KENMERKEN EN VOORDELEN

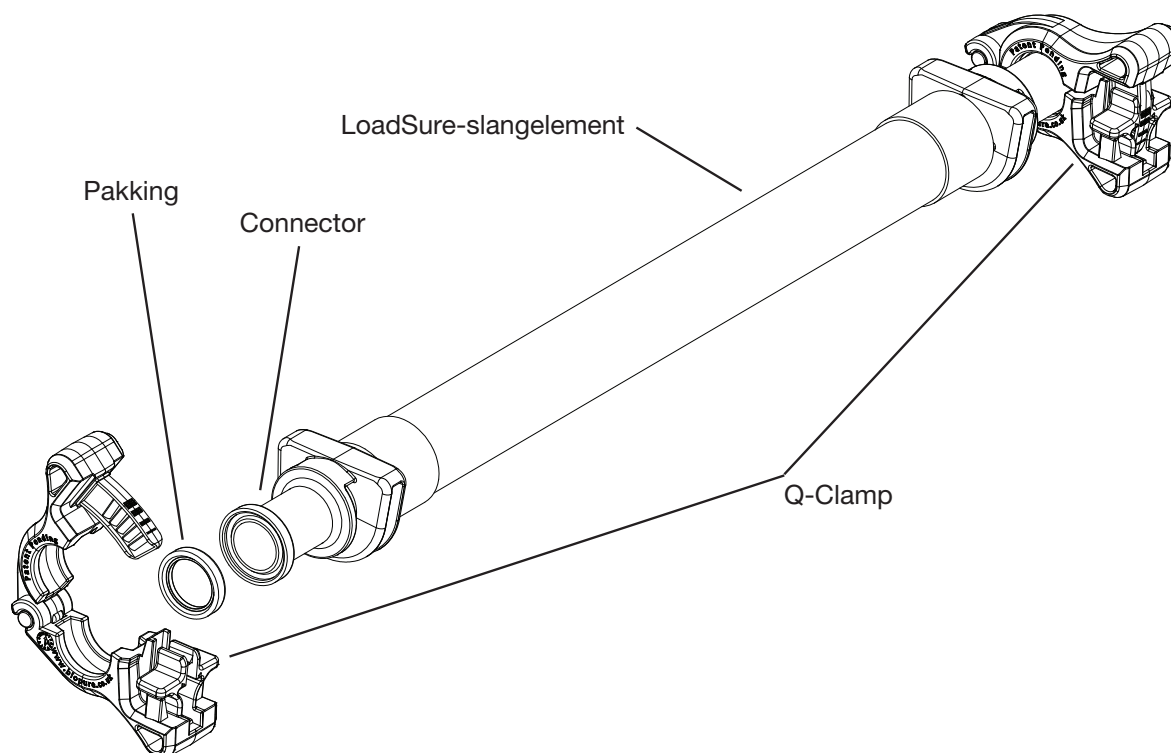
- LoadSure®-elementen voor toepassingen tot 4 bar (60 psi), afhankelijk van pompslangmaat en materiaalkeuze
- LoadSure-elementen voor gebruik met sanitaire Tri-Clamp® -aansluitingen
- Q-Clamp™ gepatenteerde enkelhandige sanitaire Tri-Clamp
- Identificatie van de Q-Clamp-blokkeringspositie kan validatie vergemakkelijken
- De pakking van platina-behandelde silicone met hoge zuiverheid is nauwkeurig ontworpen voor een contaminatievrij vloeistofpad onder klemcompressie met een gladde binnendiameter
- Door LOT-nummering op alle units is producttraceerbaarheid mogelijk

\* Kan worden uitgerust met de unieke verzegelde identificatietechnologie van Q-Clamp™



*Watson-Marlow...Innovation in Full Flow*

## OVERZICHT



## SPECIFICATIE

- Alle vloeistofcontactcomponenten zijn vervaardigd uit grondstoffen met USP klasse VI-certificaat
- De LoadSure-kit is geassembleerd en verpakt in een cleanroom, conform ISO 14644 Klasse 7
- Validatiedocumentatie beschikbaar op aanvraag

## GEBRUIKT MATERIAAL

Product/component	Materiaal	
LoadSure-pompslang	Pumpsil	Platina-behandelde silicone pompslang
	PureWeld XL	SEBS
	STA-PURE PCS	Composietmateriaal van ePTFE en platina-behandelde silicone
LoadSure-connector	PVDF	
Pakking	Platina-behandelde silicone	
Q-Clamp	Versterkt nylon 66	

Het is de verantwoordelijkheid van de gebruiker om elk individueel onderdeel van de kit te beoordelen op compatibiliteit met de beoogde processen. Raadpleeg de afzonderlijke productgegevensbladen voor technische specificaties.


## BESTELINFORMATIE

Beschrijving van de kit			Onderdeelaantallen van de kit		
Artikelnummer	Tegendruk	Productnaam	LoadSure-element	Q-Clamp	Pakkingen
913.A120.PFT	0-2 bar (0-30 psi)	620 LoadSure Pumpsil 12 mm Tri-Clamp-element	1	2	2
913.A170.PFT	0-2 bar (0-30 psi)	620 LoadSure Pumpsil 17 mm Tri-Clamp-element			
941.0120.PFT	0-2 bar (0-30 psi)	620 LoadSure Pureweld TM 12 mm Tri-Clamp-element			
941.0170.PFT	0-2 bar (0-30 psi)	620 LoadSure Pureweld TM 17 mm Tri-Clamp-element			
961.0120.PFT	0-4 bar (0-60 psi)	620 LoadSure STA-PURE PCS 12 mm Tri-Clamp element			
961.0170.PFT	0-4 bar (0-60 psi)	620 LoadSure STA-PURE PCS 17 mm Tri-Clamp-element			

## BESTELINFORMATIE – VERVANGENDE ONDERDELEN

BioPure-pakking zonder flens van platina-behandelde silicone, met hoge zuiverheid			
Onderdeelnr. pakking	Pakking afmeting	Verpakkingsgrootte	BiD x BuD
5001.0075.025	3/4"	25	0.620" x 0.852"

Q-Clamp		
Q-Clamp onderdeelnummers	Q-Clamp afmeting	Verpakkingsgrootte
1032-0075-0010	1/2" - 3/4"	10
1032-0075-0100		100

Q-Clamp – optionele accessoires		
Beschrijving	Onderdeelnr.	
Q-CLAMP VERZEGELDE AFDEKKING, TRANSPARANT, 100 STKS/PK	1033-0001-0100	
Q-CLAMP VERZEGELDE AFDEKKING, BLAUW, 100 STKS/PK	1033-0002-0100	
Q-CLAMP VERZEGELDE AFDEKKING, GRIJS, 100 STKS/PK	1033-0003-0100	
Q-CLAMP VERZEGELDE AFDEKKING, ORANJE, 100 STKS/PK	1033-0004-0100	
Q-CLAMP VERZEGELDE AFDEKKING, GEEL, 100 STKS/PK	1033-0005-0100	
Q-CLAMP VERZEGELDE AFDEKKING, ROOD, 100 STKS/PK	1033-0006-0100	
Q-CLAMP VERZEGELDE AFDEKKING, GROEN, 100 STKS/PK	1033-0007-0100	
Q-CLAMP VERZEGELDE AFDEKKING, PAARS, 100 STKS/PK	1033-0008-0100	

De informatie in dit document wordt geacht juist te zijn. WMFTG (of Watson-Marlow Ltd, BioPure Technology Ltd en FlowSmart Inc) kan echter niet aansprakelijk worden gesteld voor fouten in de informatie en behoudt zich het recht voor om specificaties zonder kennisgeving te wijzigen. Het is de verantwoordelijkheid van de gebruiker om te controleren of het product geschikt is voor gebruik in zijn toepassing. Watson-Marlow, LoadSure, Qdos, ReNu, LaserTraceability, Pumpsil, PureWeld XL, Bioprene, Marprene zijn geregistreerde handelsmerken van Watson-Marlow Limited. Tri-Clamp is een geregistreerd handelsmerk van Alfa Laval Corporate AB. GORE en STA-PURE zijn geregistreerde handelsmerken van W.L. Gore and Associates. Q-Clamp wordt onder licentie gebruikt.

**WATSON  
MARLOW**  
Tubing

wmftg.com  
sales.nl@wmftg.com  
0031 10 4621688