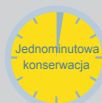
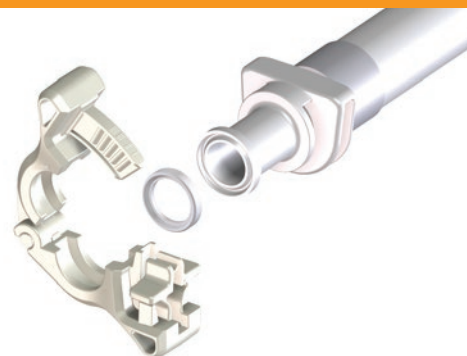


Zestaw 620 LoadSure

SPECYFIKACJA I KORZYŚCI

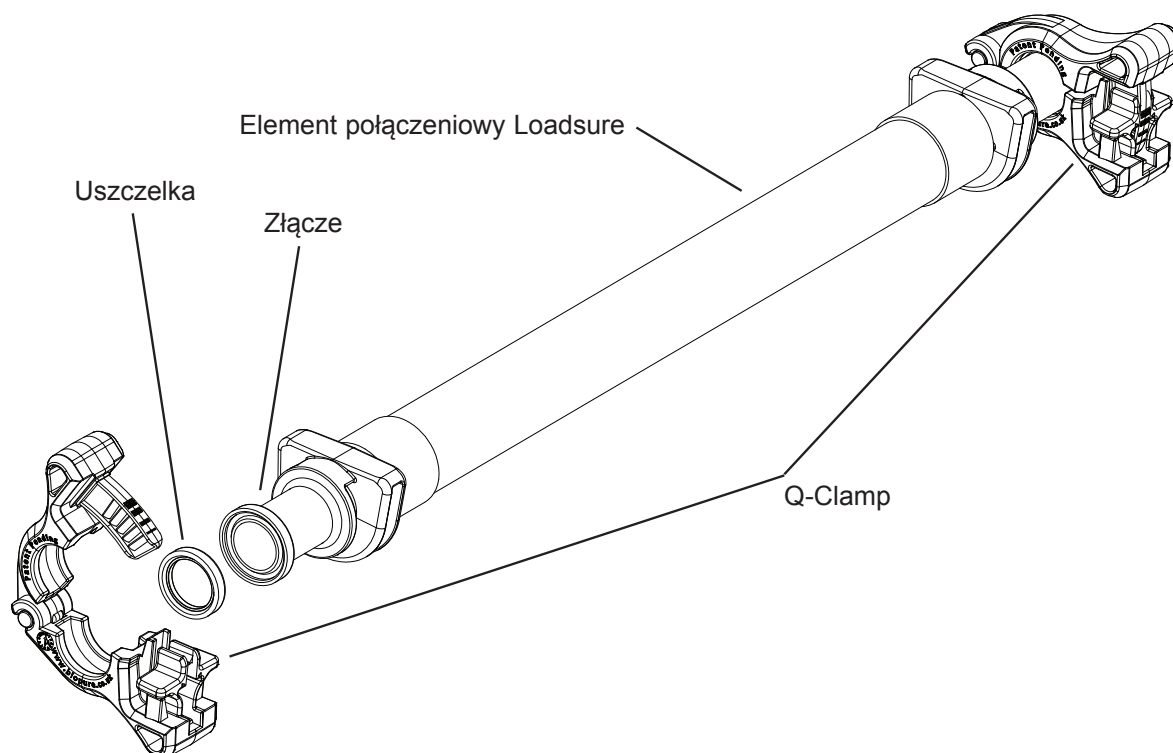
- Elementy LoadSure® umożliwiające pracę pod ciśnieniem do 4 barów (60 psi) w zależności od rozmiaru rury i wybranego materiału
- Elementy LoadSure do użytku z przyłączami sanitarnymi Tri-Clamp®
- Q-Clamp™: opatentowany zacisk Tri-Clamp o sanitarnej konstrukcji obsługiwany jedną ręką i niewymagający narzędzi
- Identyfikacja położenia zapadki zacisku Q-Clamp może być przydatna w przypadku walidacji połączenia*
- Wysokiej czystości utwardzana platyną silikonowa uszczelka, która w stanie ściśniętym dzięki swej precyzyjnej konstrukcji zapewnia gładki, wolny od zanieczyszczeń tor przepływu płynów
- Numeracja LOT na wszystkich zespołach umożliwiająca uzyskanie identyfikowalności produktów

* Można zestawiać z wyjątkowym rozwiązaniem plombującym Q-Clamp



Watson-Marlow...Innovation in Full Flow

SCHEMAT ZESTAWU



ZGODNOŚĆ Z PRZEPISAMI

- Wszystkie elementy składowe zawierające płyny są wykonane z surowców spełniających wymogi normy USP klasy VI
- Zestaw LoadSure jest montowany i pakowany w pomieszczeniu czystym spełniającym wymogi normy ISO 14644 klasy 7
- Dokumentacja walidacyjna dostępna na zamówienie

MATERIAŁY KONSTRUKCYJNE

Produkt/element składowy	Materiał	
Przewód LoadSure	Pumpsil	Silikon utwardzony platyną
	PureWeld XL	SEBS
	STA-PURE PCS	Materiał kompozytowy z ePTFE i silikonu utwardzonego platyną
Złącze LoadSure	PVDF	
Uszczelka	Silikon utwardzony platyną	
Q-Clamp	Wzmocniony nylon 66	

Użytkownik jest odpowiedzialny za ocenę poszczególnych elementów składowych zestawu pod kątem zgodności z określonymi procesami. Dane techniczne można znaleźć w arkuszach danych odpowiednich produktów.

INFORMACJE DOT. ZAMÓWIENIA

Opis zestawu			Liczba elementów w zestawie		
Numer elementu	Ciśnienie	Nazwa produktu	Element LoadSure	Q-Clamp	Uszczelki
913.A120.PFT	0–2 barów (0–30 psi)	Element 620 LoadSure Pumpsil 12 mm do zacisku Tri-Clamp	1	2	2
913.A170.PFT	0–2 barów (0–30 psi)	Element 620 LoadSure Pumpsil 17 mm do zacisku Tri-Clamp			
941.0120.PFT	0–2 barów (0–30 psi)	Element 620 LoadSure PureWeld XL 12 mm do zacisku Tri-Clamp			
941.0170.PFT	0–2 barów (0–30 psi)	Element 620 LoadSure PureWeld XL 17 mm do zacisku Tri-Clamp			
961.0120.PFT	0–4 barów (0–60 psi)	Element 620 LoadSure STA-PURE PCS 12 mm do zacisku Tri-Clamp			
961.0170.PFT	0–4 barów (0–60 psi)	Element 620 LoadSure STA-PURE PCS 17 mm do zacisku Tri-Clamp			

INFORMACJE DOTYCZĄCE ZAMÓWIENIA — CZĘŚCI ZAMIENNE

Wysokiej czystości utwardzana platyną silikonowa uszczelka bezkolnierzowa BioPure			
Kod części uszczelki	Rozmiar uszczelki	Wielkość opakowania	Śr. wewn. x śr. zewn.
5001.0075.025	¾ cala	25	0,620 cala x 0,852 cala

Q-Clamp		
Kod części zacisku Q-Clamp	Rozmiar zacisku Q-Clamp	Wielkość opakowania
1032-0075-0010	½–¾ cala	10
1032-0075-0100		100

Zacisk Q-Clamp — akcesoria opcjonalne		
Opis	Kod części	
OSŁONKA PLOMBUJĄCA ZACISKU Q-CLAMP, BEZBARWNA, 100 SZT./OPAK.	1033-0001-0100	
OSŁONKA PLOMBUJĄCA ZACISKU Q-CLAMP, NIEBIESKA, 100 SZT./OPAK.	1033-0002-0100	
OSŁONKA PLOMBUJĄCA ZACISKU Q-CLAMP, SZARA, 100 SZT./OPAK.	1033-0003-0100	
OSŁONKA PLOMBUJĄCA ZACISKU Q-CLAMP, POMARAŃCZOWA, 100 SZT./OPAK.	1033-0004-0100	
OSŁONKA PLOMBUJĄCA ZACISKU Q-CLAMP, ŻÓŁTA, 100 SZT./OPAK.	1033-0005-0100	
OSŁONKA PLOMBUJĄCA ZACISKU Q-CLAMP, CZERWONA, 100 SZT./OPAK.	1033-0006-0100	
OSŁONKA PLOMBUJĄCA ZACISKU Q-CLAMP, ZIELONA, 100 SZT./OPAK.	1033-0007-0100	
OSŁONKA PLOMBUJĄCA ZACISKU Q-CLAMP, FIOLETOWA, 100 SZT./OPAK.	1033-0008-0100	

Informacje zawarte w niniejszym dokumencie uważa się za prawdziwe, jednak WMFTG (lub Watson-Marlow Ltd, BioPure Technology Ltd i FlowSmart Inc.) nie bierze odpowiedzialności za żadne zawarte w nim błędy i zastrzega sobie prawo do wprowadzania zmian w specyfikacji bez powiadomienia. Odpowiedzialność za zapewnienie przydatności produktu do użytkowania w konkretnym zastosowaniu spoczywa na użytkownikach. Watson-Marlow, LoadSure, Qdos, ReNu, LaserTraceability, Pumpsil, PureWeld XL, Bioprene oraz Marprene są zarejestrowanymi znakami towarowymi firmy Watson-Marlow Limited. Tri-Clamp jest zarejestrowanym znakiem towarowym firmy Alfa Laval Corporate AB. GORE i STA-PURE są zarejestrowanymi znakami towarowymi firmy W.L. Gore and Associates. Znak Q-Clamp używa się na zasadach licencji.

**WATSON
MARLOW**
Tubing

wmftg.com
info@wmftg.com
+44 (0) 1326 370370