

Шланговые насосы Bredel 25, Bredel 32

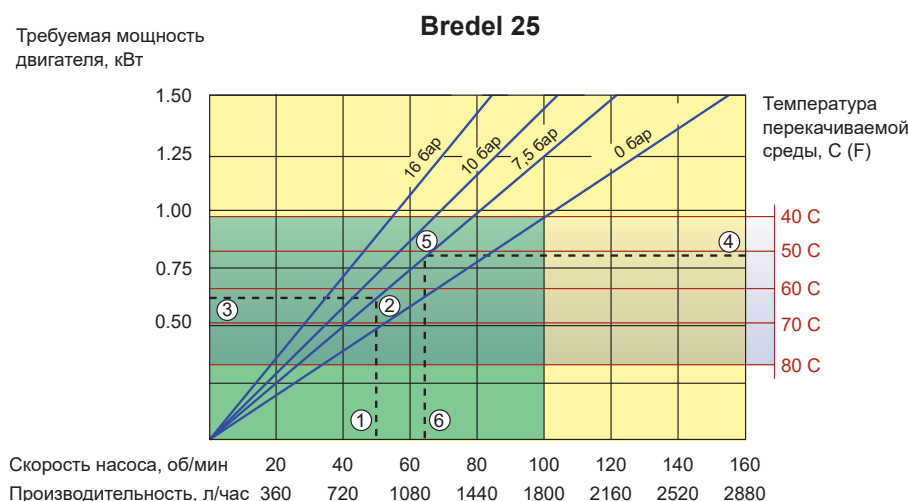
Bredel SERIES
Bredel Hose Pumps

ОБЩИЕ ДАННЫЕ

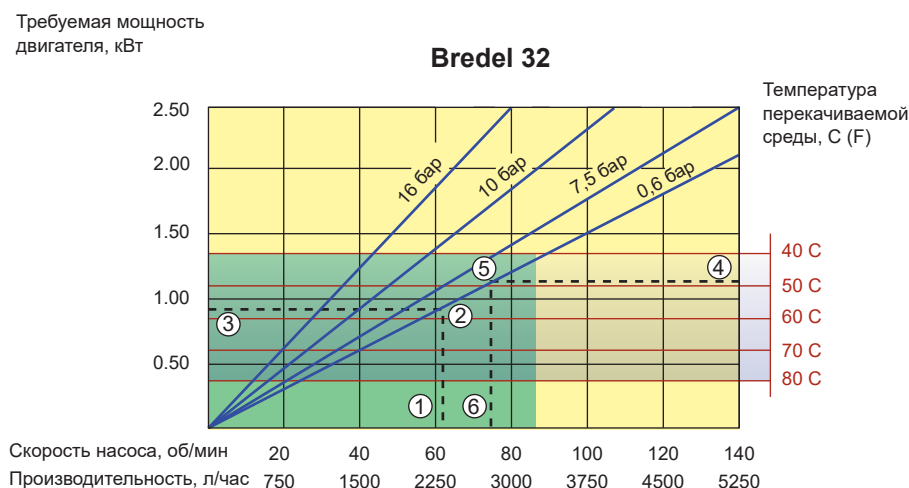
- Надежная конструкция без клапанов и уплотнений
- Высокоточное, повторяющееся дозирование, измерение, перемещение
- Производительность до 5250 л/ч, давление до 16 бар
- Работа всухую, самовсасывание (подъем среды с 9,5 метров)
- Стойкость к абразивным средам и ряду агрессивных кислот
- Компактная конструкция с прямым подсоединением «привод-насос» увеличивает ресурс насоса и привода
- Простая и быстрая замена шланга, минимальные сервисные простои
- Низкая эксплуатационная стоимость



ХАРАКТЕРИСТИКИ



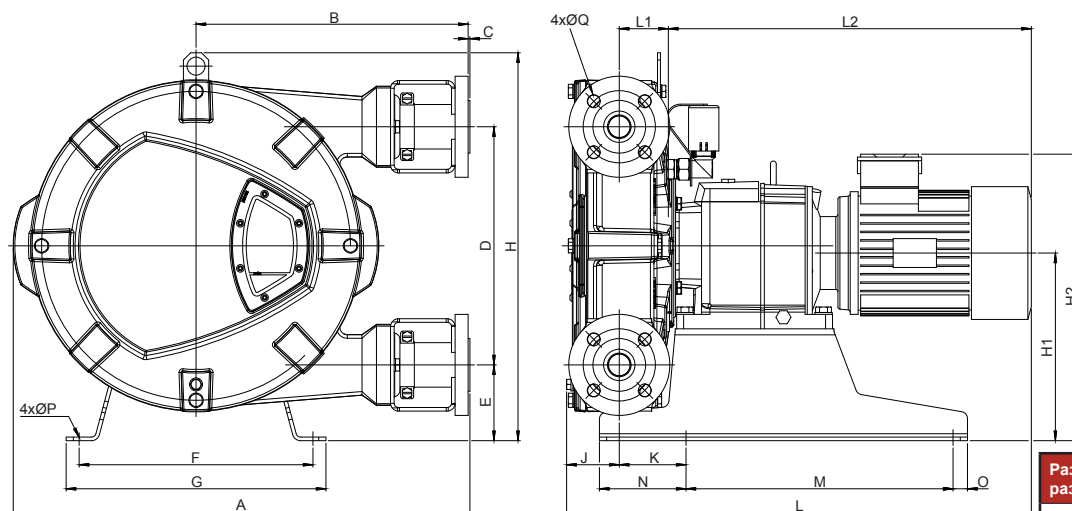
Непрерывное использование
Кратковременное использование
(максимум 2 часа работы, минимум 1 час остановки)



1. Требуемый расход определяет скорость насоса
2. Расчетное давление на нагнетании
3. Требуемая номинальная мощность привода
4. Температура перекачиваемой среды
5. Расчетное давление на нагнетании
6. Максимальная рекомендуемая скорость насоса

Примечание: Зона непрерывной эксплуатации уменьшается с повышением температуры среды.
Для температуры среды > 40°C, зона непрерывной эксплуатации уменьшается до соответствующей красной температурной линии.

DIMENSIONS



Размеры разъемов	ANSI 150#	EN DIN	JIS
Breidel 25	1"	25mm	25mm
Breidel 32	1.25"/1.5"	32mm	32mm

Модель	A	B	C	D	E	F	G	H	H1	H2max	J	K	Lmax	L1	L2max	M	N	O	ØP	ØQ	R
Breidel 25 (mm)	521	304	2.5	264	98	279	315	460	222	359	66	97	592	58	468	305	120	15	12	14	85
Breidel 32 (mm)	631	375	2.5	330	105	324	360	538	260	402	72	93	684	68	544	370	120	20	12	18	100

Все размеры указаны в мм.

СПЕЦИФИКАЦИЯ

	Breidel 25	Breidel 32
Производительность	до 2700 л/ч	до 5250 л/чSGPM
Расход за оборот	0,3 л/об	0,625 л/об
Минимальный пусковой момент	115 Нм	210 Нм
Необходимое количество смазочного материала	2 л	3,5 л
Вес насосной части	39 кг	58,5 кг
Максимальное давление на входе	3,5 бар (абс)	3,0 бар (абс)
Общие параметры		
Давление всасывания	0,05 бар (абс)	
Максимальное давление нагнетания	16 бар	
Температура перекачиваемой среды*	-10°C до +80°C	
Температура окружающей среды**	-20°C до +45°C	

* Пожалуйста, свяжитесь с представителем компании, если температура среды отличается от указанной.

** Температура окружающей среды указана по отношению к насосу и может быть ограничена температурой привода (редуктора).

МАТЕРИАЛЫ

Деталь	Материал
Корпус насоса	Чугун
Ротор	Чугун
Прижимные башмаки	Алюминий или Эпоксидная смола
Крышка корпуса	Чугун
Кронштейны	Гальванизированная сталь или AISI 316
Фланцы	Гальванизированная сталь или AISI 316
Вставки	AISI 316, PVC, PP, PVDF
Опорная рама	Гальванизированная сталь или AISI 316
Хомуты для шланга	Гальванизированная сталь или AISI 316
Уплотнительные кольца	Nitrile

Опции	Варианты исполнения
Материалы шланга	NR Endurance, NBR, EPDM, CSM, NBR for food, F-NBR
Варианты присоединений к трубопроводу	Фланцы (ANSI, EN DIN, JIS), IDF, RJT, Tri-clamp, SMS
Варианты шланговых вставок	AISI 316, PVC, Polypropylene, PVDF
Датчик верхнего и нижнего уровня смазочного материала	Max 2A, 230V AC/DC, max 40VA ATEX: макс. 50 mA, max. 28V AC/DC
Интегрированный преобразователь частоты для регулирования скорости	Заводская настройка 12-80 Hz
Счетчик оборотов ротора	Для обслуживания и/или измерения

Предполагается, что приведенная информация верна, но компания Watson-Marlow Fluid Technology Group не несет ответственности за возможные неточности, и оставляет за собой право без предупреждения вносить изменения в свои печатные издания. Приведенные в данном документе параметры были получены опытным путем на испытательных стендах. Производительность может варьироваться в зависимости от изменения температуры, вязкости, давления на всасывании и нагнетании и/или изменения в системе трубопроводов. APEX, DuCoNite®, Bioprene® и Breidel являются зарегистрированными торговыми знаками.

Breidel

Hose Pumps

Watson-Marlow Fluid Technology Group
Офис в России
Тел.: +7 495 640 35 80
info@wmpg.ru; www.watson-marlow.com/ru/