

Шланговые насосы серии APEX10, APEX15 и APEX20

APEX

SERIES

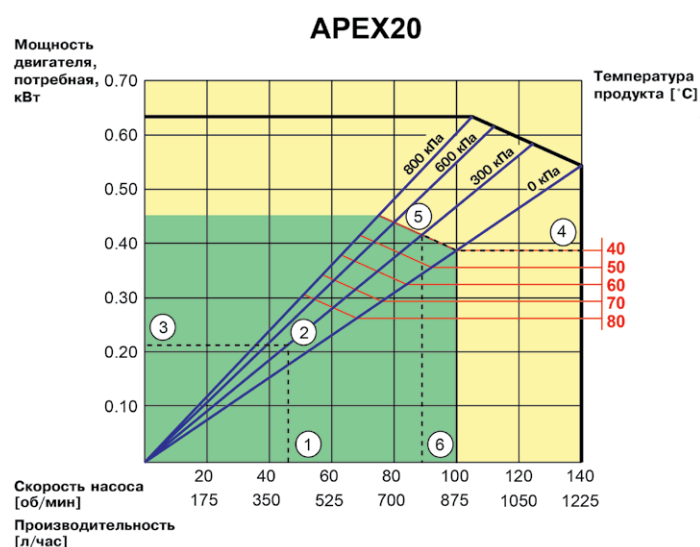
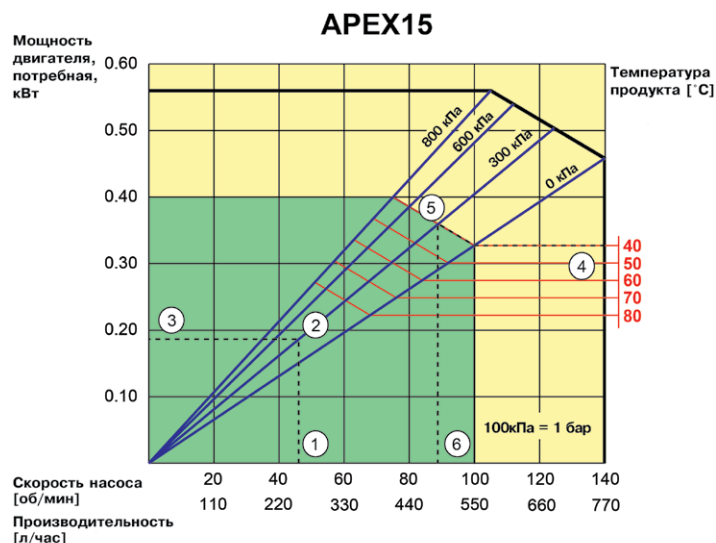
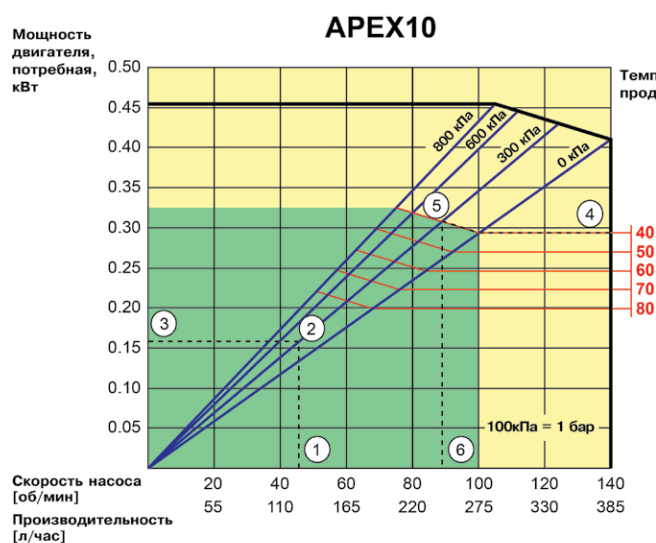
ОБЩИЕ ДАННЫЕ

- Надежная конструкция без клапанов и уплотнений
- Один компактный насос может применяться для трех типоразмеров шлангов, создавая возможность дальнейшего увеличения производительности
- Компактная конструкция с прямым подсоединением привод-насос уменьшает нагрузки и увеличивает ресурс
- Производительность от 2,8 до 1200 л/ч, давление до 8 бар
- Продолжительный ресурс шлангового элемента обеспечивает значительную экономию на обслуживании
- Снижение общей стоимости насоса за счет минимизации перечня деталей спецификации

Bredel Hose Pumps



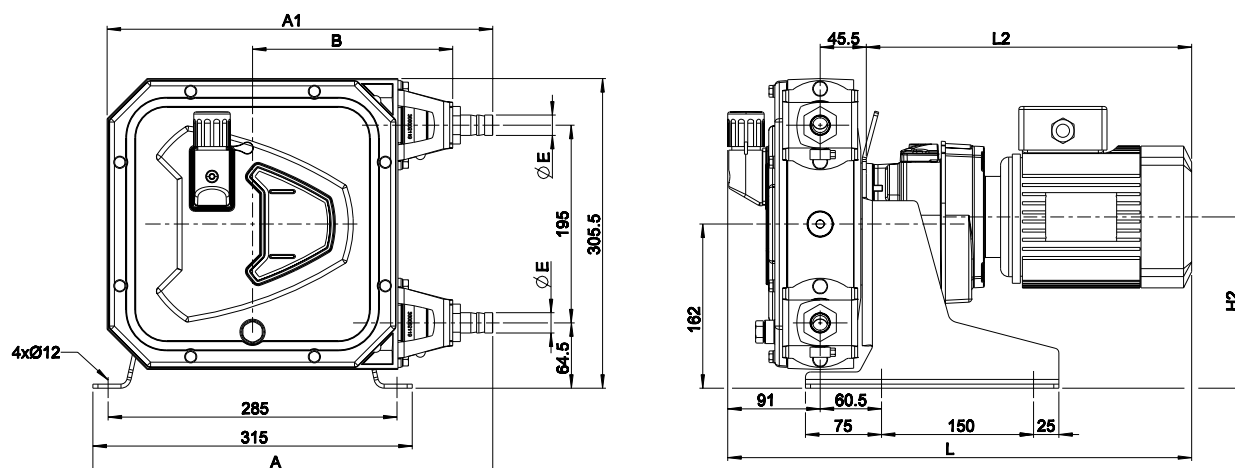
ХАРАКТЕРИСТИКИ



Непрерывная работа
Кратковременная работа*
*максимально 3 часа работы, 1 час перерыв

1. Требуемый расход определяет скорость насоса
2. Расчетное давление на нагнетании
3. Требуемая номинальная мощность привода
4. Температура перекачиваемой среды
5. Расчетное давление на нагнетании
6. Максимальная рекомендуемая скорость насоса

ГЕОМЕТРИЧЕСКИЕ РАЗМЕРЫ



Модель	A	A1	B	E	H2max	Lmax	L2max
APEX10	388.5	374.5	197.5	Ø16	170	474	392.5
APEX15/20	394.5	380.5	197.5	Ø20	170	474	392.5

Все размеры указаны в мм.

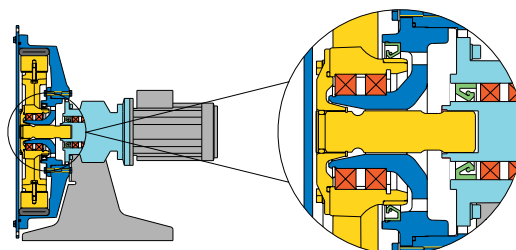
СПЕЦИФИКАЦИЯ

	APEX10	APEX15	APEX20
Производительность при непрерывной работе	2.8 - 280 л/ч	5.5 - 550 л/ч	8.7 - 870 л/ч
Производительность при кратковременной работе	2.8 - 390 л/ч	5.5 - 770 л/ч	8.7 - 1200 л/ч
Расход за оборот	0.046 л/об	0.091 л/об	0.145 л/об
Минимальный пусковой момент	48 Н*м	57 Н*м	57 Н*м
Внутренний диаметр шланга	10 мм	15 мм	20 мм
Общие параметры			
Максимальное давление нагнетания	800кПа [8бар]		
Электропитание	230/400В – 3 фазы – 50Гц (другое – под запрос)		
Рабочая скорость в режиме непрерывной работы	до 100 об/мин		
Рабочая скорость в режиме кратковременной работы	до 140 об/мин		
Температура перекачиваемой среды	-10°C .. +80°C		
Температура окружающей среды	-20°C .. +45°C		
Необходимое количество смазочного материала	1 л		
Вес насосной части в сборе	16 кг		
Вес насоса в стандартной комплектации	30 кг (может измениться в зависимости от вида и типа редуктора и двигателя)		

МАТЕРИАЛЫ

Деталь	Материал
Корпус насоса	Литой алюминий (цвет RAL 3011)
Ротор насоса с встроенными башмаками	Чугун
Крышка корпуса	Сополиэфир
Кронштейны	Сталь AISI 316
Опорная рама	Гальванизированная сталь
Элементы крепежа	Сталь AISI 316
Хомуты шланга насоса	Сталь AISI 316
Динамическое уплотнение	NBR
Смотровое окно крышки корпуса	Пластик PMMA
Уплотнение крышки корпуса	EPDM
Уплотняющая втулка соединения шланга	EPDM

Опции	Варианты исполнения
Материалы шланга	NR, NBR, EPDM, CSM
Доступные виды ротора	Ротор низкого давления (0-4 бар), Ротор среднего давления (0-8 бар)
Возможные конфигурации расположения патрубков	Патрубки слева(поз.1), справа (поз.2), направлены вверх (поз.3) и вниз (поз.4). Стандартной является конфигурация поз.2
Большой выбор вариантов присоединений к трубопроводу, включая штуцер под шланг, BSC, DIN, NPT, ASA, Tri-Clamp	



Предполагается, что приведенная здесь информация верна, однако компания Watson-Marlow Pumps Group не несет ответственности за возможные неточности, и оставляет за собой право без предупреждения вносить изменения в свои печатные издания. Приведенные в данном документе параметры были получены опытным путем на испытательных стендах. Производительность может варьироваться в зависимости от изменения температуры, вязкости, давления на всасывании и нагнетании и/или изменении в системе трубопроводов. SPX, APEX, DuCoNite®, Bioprene® и Bredel являются зарегистрированными торговыми знаками.

Watson-Marlow Pumps Group
Офис в России
Тел.: +7 495 640 35 80
info@wmpg.ru; www.watson-marlow.com/ru/

Bredel
Hose Pumps