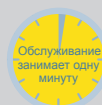
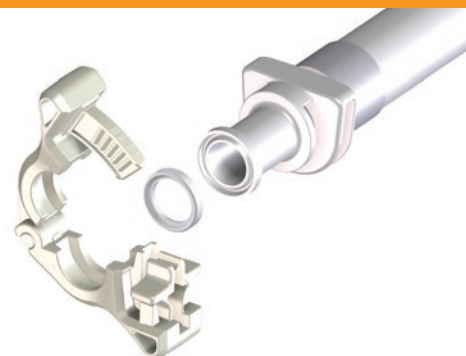


Комплект LoadSure для серии 620

ХАРАКТЕРИСТИКИ И ПРЕИМУЩЕСТВА

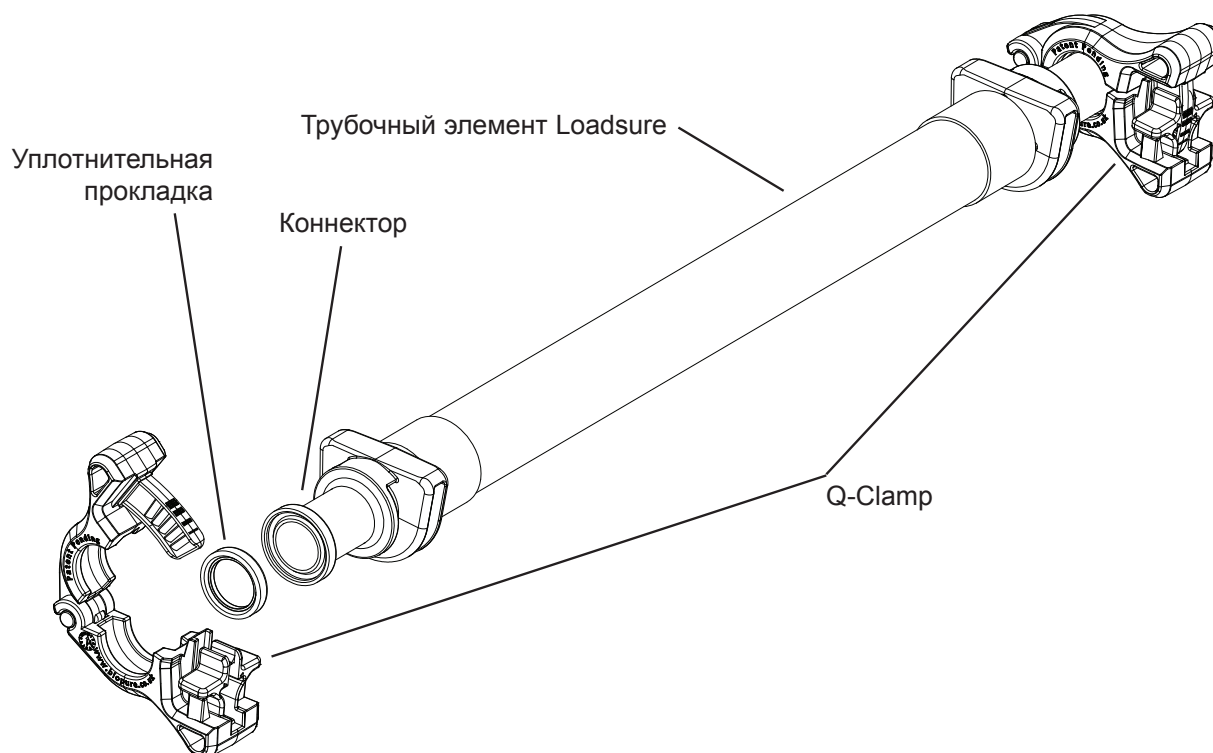
- Элементы LoadSure® для работы при давлении до 4 бар, в зависимости от выбранного размера и материала трубки
- Элементы LoadSure для использования с санитарными разъемами Tri-Clamp®
- Q-Clamp: запатентованный санитарный зажим Tri-Clamp. Защелкивается одной рукой, не требует инструментов
- Указатель положения трещотки зажима Q-Clamp способствует валидации места соединения*
- Сверхчистые уплотнительные прокладки из платинового силикона производятся по высокоточной технологии и позволяют создавать стерильные системы циркуляции с внутренней поверхностью, которая при сжатии снаружи остается гладкой
- На всех компонентах имеется гравировка с номером партии, позволяющая отслеживать каждое изделие

* Доступна уникальная технология обнаружения попыток несанкционированного вскрытия Q-Clamp™



Watson-Marlow...Innovation in Full Flow

СХЕМА КОМПЛЕКТА



СООТВЕТСТВИЕ

- Все компоненты, контактирующие с продуктом, производятся из сырьевых материалов USP класса VI
- Комплект LoadSure собирается и упаковывается в чистых помещениях ISO 14644 класса 7
- Документы по валидации вы можете получить, отправив нам запрос

МАТЕРИАЛЫ ИЗГОТОВЛЕНИЯ

Продукт / компонент	Материал	
Трубка LoadSure	Pumpsil	Вулканизированный платиной силикон
	PureWeld XL	SEBS
	STA-PURE PCS	Композитные: ePTFE и вулканизированный платиной силикон
Разъем LoadSure	PVDF	
Уплотнительная прокладка	Вулканизированный платиной силикон	
Q-Clamp	Армированный нейлон 66	

Пользователь ответственен за определение совместимости каждого компонента комплекта с предполагаемым применением. Пожалуйста, ссылайтесь на индивидуальные технические описания каждого компонента для уточнения характеристик.

ИНФОРМАЦИЯ ДЛЯ ЗАКАЗА

Описание комплекта			Количество компонентов в комплекте		
Номер компонента	Давление	Название изделия	Элемент LoadSure	Q-Clamp	Уплотнительные прокладки
913.A120.PFT	0-2 бара	620 Элемент Tri-Clamp LoadSure Pumpsil 12мм	1	2	2
913.A170.PFT	0-2 бара	620 Элемент Tri-Clamp LoadSure Pumpsil 17мм			
941.0120.PFT	0-2 бара	620 Элемент Tri-Clamp Loadsure PureWeld XL 12мм			
941.0170.PFT	0-2 бара	620 Элемент Tri-Clamp Loadsure PureWeld XL 17мм			
961.0120.PFT	0-4 бара	620 Элемент Tri-Clamp Loadsure STA-PURE PCS 12мм			
961.0170.PFT	0-4 бара	620 Элемент Tri-Clamp Loadsure STA-PURE PCS 17мм			

ИНФОРМАЦИЯ ДЛЯ ЗАКАЗА - КОМПЛЕКТУЮЩИЕ

Сверхчистые бесфланцевые уплотнительные прокладки BioPure из платинового силикона			
Уплотнительная прокладка: код детали	Размер уплотнительной прокладки	Количество в упаковке	Внутренний диаметр x внешний диаметр
5001.0075.025	3/4"	25	15,8 мм (0,620") x 21,64 мм (0,852")

Q-Clamp		
Q-Clamp: код детали	Q-Clamp: размер	Количество в упаковке
1032-0075-0010	1/2" - 3/4"	10
1032-0075-0100		100

Q-Clamp — дополнительные аксессуары		
Описание	Код детали	
Крышка для защиты Q-CLAMP от вскрытия, прозрачная, 100 шт. В упаковке	1033-0001-0100	
Крышка для защиты Q-CLAMP от вскрытия, синяя, 100 шт. В упаковке	1033-0002-0100	
Крышка для защиты Q-CLAMP от вскрытия, серая, 100 шт. В упаковке	1033-0003-0100	
Крышка для защиты Q-CLAMP от вскрытия, оранжевая, 100 шт. В упаковке	1033-0004-0100	
Крышка для защиты Q-CLAMP от вскрытия, желтая, 100 шт. В упаковке	1033-0005-0100	
Крышка для защиты Q-CLAMP от вскрытия, красная, 100 шт. В упаковке	1033-0006-0100	
Крышка для защиты Q-CLAMP от вскрытия, зеленая, 100 шт. В упаковке	1033-0007-0100	
Крышка для защиты Q-CLAMP от вскрытия, фиолетовая, 100 шт. В упаковке	1033-0008-0100	