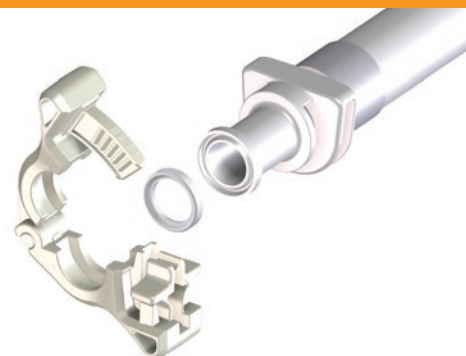


620 LoadSure-kit

EGENSKAPER OCH FÖRDELAR

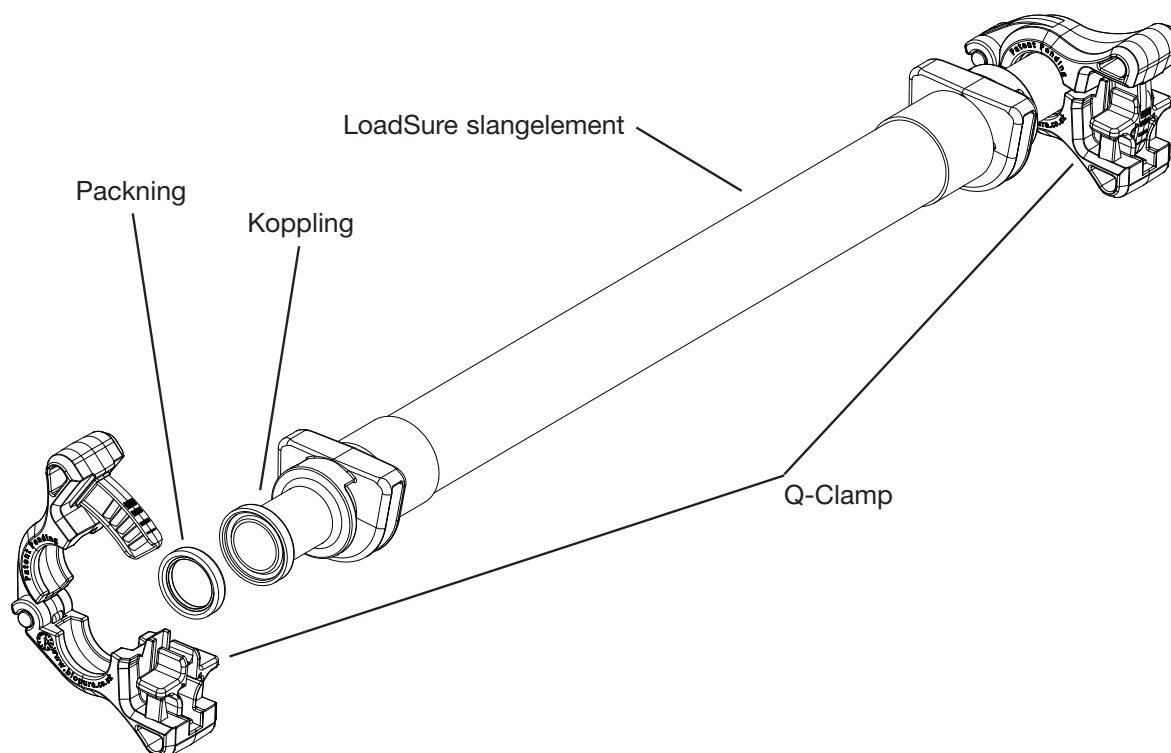
- LoadSure®-element för upp till 4 bars tryck beroende på val av slangstorlek och material
- LoadSure-element för användning med Tri-Clamp® hygienanslutningar
- Q-Clamp™ patenterad enhands och verktygsfri hygienisk Tri-Clamp
- Q-Clamp identifiering av spärrpositionen kan underlätta kopplingsvalidering*
- Platinahärdad silikonpackning för hög renhetsgrad, precisionstillverkad för att uppnå en kontamineringsfri flödesbana med slät insida under klämtryck
- Batchnumrering av alla enheter ger produktpårbarhet

* Kan försees med den unika Q-Clamp-tekniken för sabotageidentifiering



Watson-Marlow...Innovation in Full Flow

SATSDIAGRAM



UPPFYLLANDE AV KRAV OCH BESTÄMMELSER

- Alla komponenter som kommer i kontakt med vätskan är tillverkade av råmaterial i USP klass VI
- LoadSure-satsen är monterad och förpackad i renrum ISO 14644 klass 7
- Valideringsdokumentation finns tillgänglig på begäran

KONSTRUKTIONSMATERIAL

Produkt/komponent	Material	
LoadSure slangar	Pumpsil	Platinahärdad silikon
	PureWeld XL	SEBS
	STA-PURE PCS	ePTFE och platinahärdad silikonkomposit
LoadSure koppling	PVDF	
Packning	Platinahärdad silikon	
Q-Clamp	Armerad nylon 66	

Det är användarens ansvar att bedöma om varje enskild komponent i satsen är kompatibel med de avsedda processerna. Se de tekniska specifikationerna i databladet för de enskilda produkterna.


BESTÄLLNINGSPÅSÄTTNING

Satsbeskrivning			Antal i satsen		
Artikelnr	Tryck	Produktnamn	LoadSure-element	Q-Clamp	Packningar
913.A120.PFT	0-2 bar	620 LoadSure Pumpsil 12 mm Tri-Clamp-element	1	2	2
913.A170.PFT	0-2 bar	620 LoadSure Pumpsil 17 mm Tri-Clamp-element			
941.0120.PFT	0-2 bar	620 LoadSure PureWeld XL 12 mm TriClamp-element			
941.0170.PFT	0-2 bar	620 LoadSure PureWeld XL 17 mm TriClamp-element			
961.0120.PFT	0-4 bar	620 LoadSure STA-PURE PCS 12 mm TriClamp-element			
961.0170.PFT	0-4 bar	620 LoadSure STA-PURE PCS 17 mm TriClamp-element			

BESTÄLLNINGSPÅSÄTTNING – UTBYTESDELAR

BioPure platinahärdad oflänsad silikonpackning för hög renhetsgrad			
Packning artikelnr	Packningsstorlek	Förpackningsstorlek	I.D x Y.D.
5001.0075.025	3/4"	25	0,620" x 0,852"

Q-Clamp		
Q-Clamp artikelnr	Q-Clamp-storlek	Förpackningsstorlek
1032-0075-0010	1/2"-3/4"	10
1032-0075-0100		100

Q-Clamp – extra tillbehör		
Beskrivning	Artikelnummer	
Q-CLAMP SABOTAGEFUNKTIONSLÅS, TRANSPARENT, 100 ST./FÖRP.	1033-0001-0100	
Q-CLAMP SABOTAGEFUNKTIONSLÅS, BLÅTT, 100 ST./FÖRP.	1033-0002-0100	
Q-CLAMP SABOTAGEFUNKTIONSLÅS, GRÅTT, 100 ST./FÖRP.	1033-0003-0100	
Q-CLAMP SABOTAGEFUNKTIONSLÅS, ORANGE, 100 ST./FÖRP.	1033-0004-0100	
Q-CLAMP SABOTAGEFUNKTIONSLÅS, GULT, 100 ST./FÖRP.	1033-0005-0100	
Q-CLAMP SABOTAGEFUNKTIONSLÅS, RÖTT, 100 ST./FÖRP.	1033-0006-0100	
Q-CLAMP SABOTAGEFUNKTIONSLÅS, GRÖNT, 100 ST./FÖRP.	1033-0007-0100	
Q-CLAMP SABOTAGEFUNKTIONSLÅS, VIOLETT, 100 ST./FÖRP.	1033-0008-0100	

Informationen i det här dokumentet anses vara korrekt vid tiden för publiceringen, men WMFTG (eller Watson-Marlow Ltd, BioPure Technology Ltd och FlowSmart Inc) tar inte på sig något ansvar för eventuella fel här och förbehåller sig rätten att ändra specifikationer utan att detta meddelas i förväg. Det är användarens ansvar att säkerställa produktens lämplighet för användarens tillämpning. Watson-Marlow, LoadSure, Qdos, ReNu, LaserTraceability, Pumpsil, PureWeld XL, Bioprene och Marprene är registrerade varumärken som tillhör Watson-Marlow Limited. Tri-Clamp är ett registrerat varumärke som tillhör Alfa Laval Corporate AB. GORE och STA-PURE är registrerade varumärken som tillhör W.L. Gore and Associates. Q-Clamp används under licens.

**WATSON
MARLOW**
Tubing

wmftg.com
info@wmftg.com
+44 (0) 1326 370370