

APEX10, APEX15, APEX20

APEX

SERIES

产品特点

- 无动密封机构及内部单向阀，有效避免泄漏及腐蚀。是一款性能可靠，维护工作少的化学品计量泵。
- 泵体结构紧凑，配置灵活。同一种泵体可以搭配3种不同口径的软管。通过更换大口径的软管即可满足产能升级的需求。
- 转子采用直联式设计，可有效降低减速箱上的负荷，延长使用寿命。
- 流量范围：2.8L/hr~1,200L/hr；最高出口压力8bar。
- 软管寿命长，维护时间短。
- 软管是唯一的消耗品，备件库存量少，库存成本低。

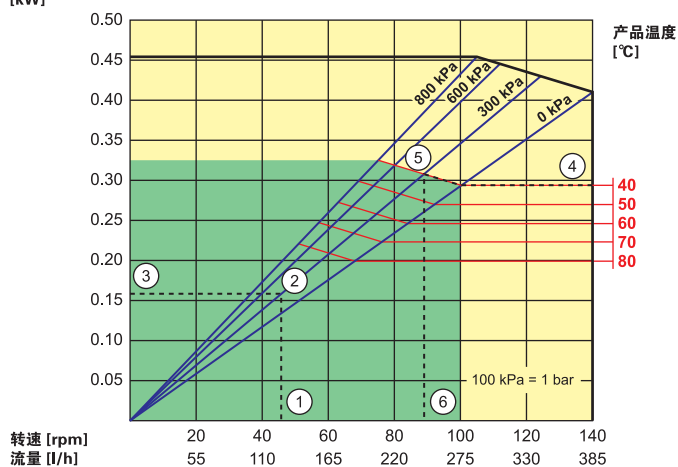
Bredel 软管泵



产品性能

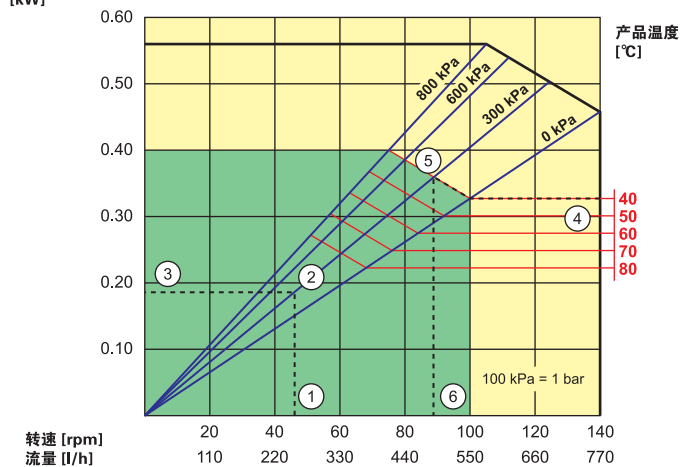
所需电机功率
[kW]

APEX10



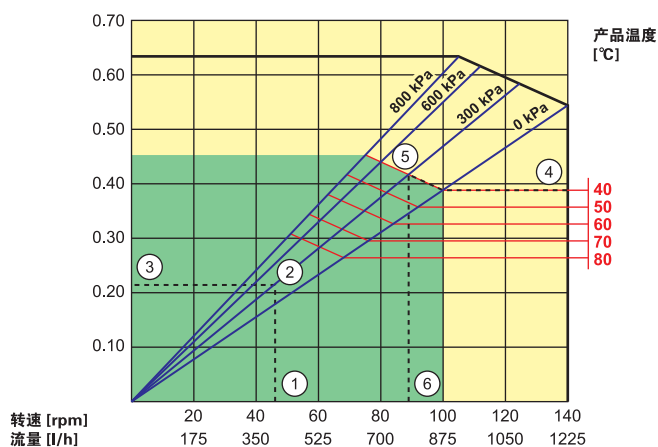
所需电机功率
[kW]

APEX15



所需电机功率
[kW]

APEX20

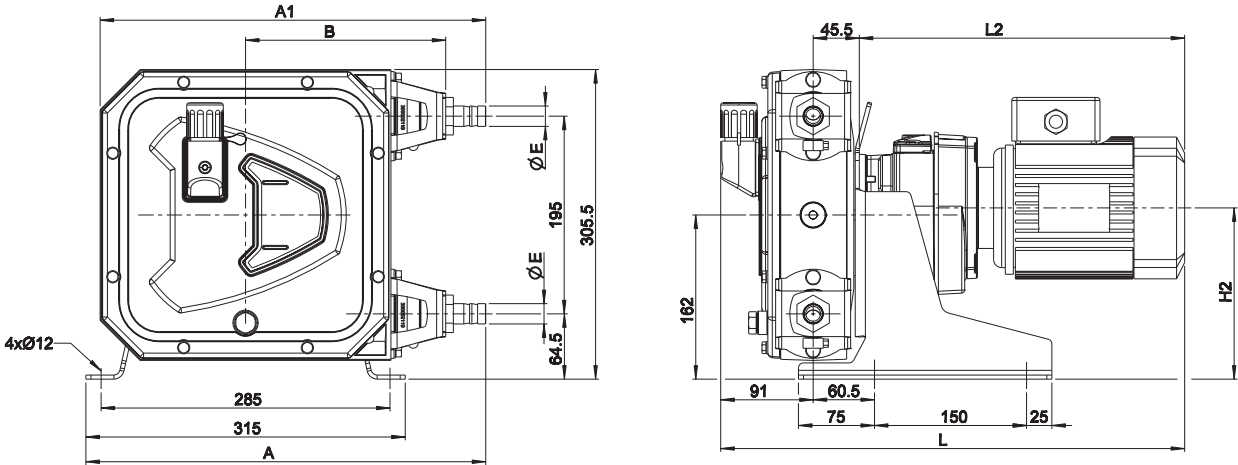


连续运行
间歇运行*

* 连续运行时间达到3小时后，需要停机至少1小时。

- 1 根据流量选择泵的转速
- 2 计算所得的出口压力
- 3 所需电机净功率
- 4 产品温度
- 5 计算所得的出口压力
- 6 推荐的泵的最高转速

外形尺寸



	A	A1	B	E	H2max	Lmax	L2max
APEX10	388.5	374.5	197.5	Ø16	170	474	392.5
APEX15/20	394.5	380.5	197.5	Ø20	170	474	392.5

尺寸单位: mm

产品规格

	APEX10	APEX15	APEX20
连续运行流量 [L/hr]	2.8–280	5.5–550	8.7–870
间歇运行流量 [L/hr]	2.8–390	5.5–770	8.7–1200
每转流量 [L/rev]	0.046	0.091	0.145
最小启动扭矩 [Nm]	48	57	57
软管内径 [mm]	Φ 10	Φ 15	Φ 20
其他参数			
最大出口压力	800kPa [8bar]		
供电需求	230/400V–3ph–50Hz（如有其他电压要求，请向我们咨询）		
连续运转转速	最高100rpm		
间歇运行转速	最高140rpm		
产品温度范围	–10℃~80℃		
环境温度范围	–20℃~45℃		
润滑油量	1L		
泵头重量	16kg		
整泵重量	30kg（搭配不同电机和齿轮箱会有部分差异）		

材质表

	APEX10/15/20	可选项	APEX10/15/20
泵体	铸铝（颜色RAL 3011）	软管材质	NR,NBR,EPDM,CSM
泵转子（带凸轮）	铸铁	转子	低压转子（0–4bar） 中压转子（0–8bar）
泵盖	塑料共聚酯	安装方式	出口向左（方式1），出口向右（方式2）， 出口向上（方式3），出口向下（方式4） 标准安装方式：出口向右（方式2）
法兰支架	AISI 316	提供多种管道接口形式可供选择，包括Hose tail, BSP, DIN, NPT, ASA 和卡箍等。 请联系我们以获取更多细节。	
泵支架	镀锌钢		
紧固件	AISI 316		
管箍	AISI 316		
密封圈	NBR		
检视窗	PMMA		
泵盖密封圈	EPDM		
软管连接处密封圈	EPDM		

本文件在发布时所包含的信息是正确无误的，但Watson–Marlow对其中的任何错误不承担责任。Watson–Marlow保留在不事先通知的情况下随时对本文件的材料和数据进行修改、更新及删除的权利。本文件中所涉及到的数据是在Watson–Marlow实验室的可控情况下取得的，实际的流量会因为温度、粘度、进口及出口压力及系统设置的变化而变化。