

# MasoSine Certa 流程泵



## 特性和优势

- 轻柔的输送产品，确保产品品质
- 杰出的入口吸入能力：-0.85 bar（真空） / -12.3 psi (atm)
- 几乎零脉冲
- 出色的节能泵送原理
- 双向运行
- 只有一根轴和一个密封系统
- 提供不同的进出口方向
- 质保两年



## MasoSine 流程泵

Watson-Marlow...Innovation in Full Flow

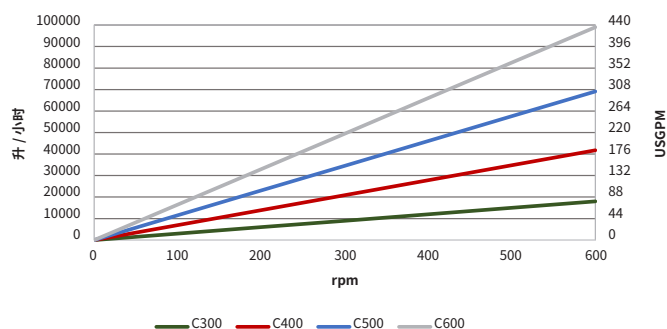
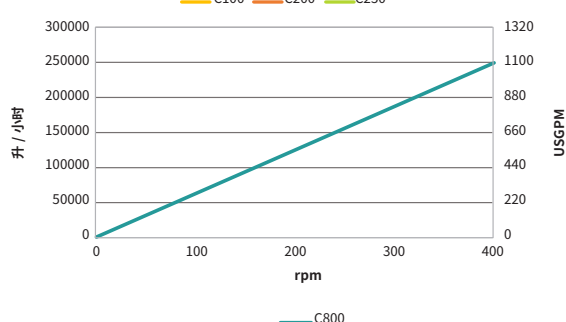
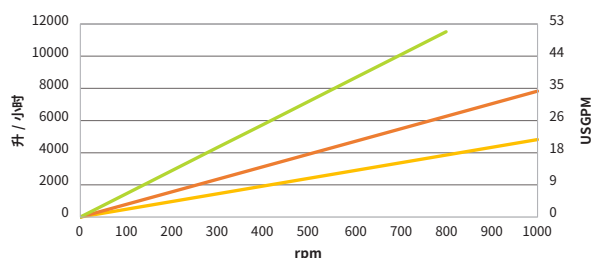
## 技术数据

技术数据															
型号	最大粒径		每转排量		转速	最大流量		最大压力		最高温度		轴直径		轴高度	
	mm	英寸	升	美制加仑		升 / 小时	美制加仑 / 分钟	bar	psi	C	F	mm	英寸	mm	英寸
Certa 100	13	0.51	0.08	0.021	1000	4,800	21.1	10	145	100	212	28	0.98	95	3.74
Certa 200	18	0.71	0.13	0.034	1000	7,800	34.2	10	145	100	212	28	0.98	109.5	4.31
Certa 250	22	0.87	0.24	0.063	800	11,520	50.5	15	217	100	212	28	0.98	150	5.91
Certa 300	30	1.18	0.50	0.132	600	18,000	78.9	15	217	100	212	50	1.97	170	6.69
Certa 400	38	1.50	1.16	0.305	600	41,760	183.2	15	217	100	212	50	1.97	200	7.87
Certa 500	50	1.97	1.92	0.505	600	69,120	303.2	15	217	100	212	50	1.97	250	9.84
Certa 600	60	2.36	2.75	0.724	600	99,000	434.2	15	217	100	212	65	2.56	255	10.04
Certa 800	100	3.94	10.64	2.811	400	255,360	1124.3	15	217	100	212	110	4.33	405	15.94

## 性能

### 性能曲线

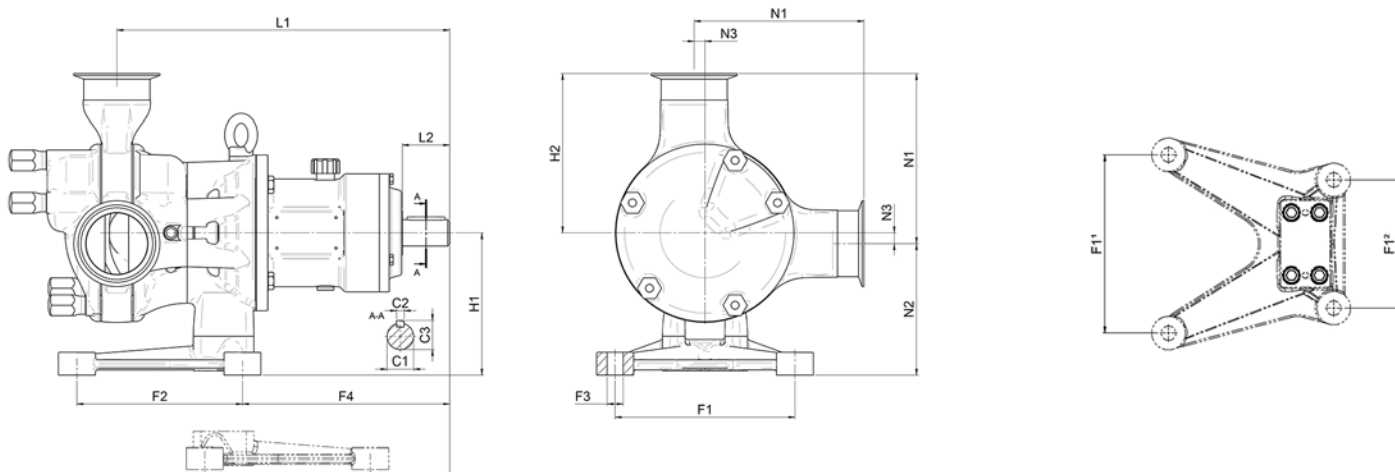
这些性能曲线显示了不考虑回流情况下的理论流量。



## 主要材料

部件	材料
泵体	316L 不锈钢
轴承架	304 不锈钢
转子	A494/CY5SnBiM
挡板	聚酰胺
产品区的密封圈 / 垫片	FKM 或 EPDM
机械密封中的密封端面	碳化硅
机械密封中的密封座	PTFE
可应要求提供其他材料数据	

## 外形尺寸



## 泵尺寸

型号	接口						底脚										长度				高度				联轴器					
	N1		N2		N3		F1		F2		F3		F4		F5		L1		L2		H1		H2		C1		C2		C3	
	mm	英寸	mm	英寸	mm	英寸	mm	英寸	mm	英寸	mm	英寸	mm	英寸	mm	英寸	mm	英寸	mm	英寸	mm	英寸	mm	英寸	mm	英寸	mm	英寸	mm	英寸
C100	139	5.47	85	3.35	10	0.39	120	4.72	135	5.31	Ø12	Ø0.47	143	5.63	57	2.24	265	10.43	50	1.97	95	3.74	129	5.08	Ø28	Ø1.10	8	0.31	31	1.22
C200	155	6.10	99.5	3.92	10	0.39	120	4.72	135	5.31	Ø12	Ø0.47	167.5	6.59	81.5	3.21	298.5	11.75	50	1.97	109.5	4.31	145	5.71	Ø28	Ø1.10	8	0.31	31	1.22
C250	191.5	7.54	138.5	5.45	11.5	0.45	190	7.48	175	6.89	Ø17	Ø0.67	219	8.62	84	3.31	352	13.86	50	1.97	150	5.91	180	7.08	Ø28	Ø1.10	8	0.31	31	1.22
C300	237.5	9.35	152.5	6.00	17.5	0.69	250	9.84	215	8.46	Ø20	Ø0.79	285	11.22	154	6.06	455.5	17.93	80	3.15	170	6.69	220	8.66	Ø50	Ø1.97	14	0.55	53.5	2.11
C400	323.5	12.74	169	6.65	31	1.22	266.5	10.49	254	10.00	Ø21	Ø0.83	301	11.85	169	6.65	513.5	20.22	77	3.03	200	7.87	292.5	11.52	Ø50	Ø1.97	14	0.55	53.5	2.11
C500	326.5	12.85	225	8.86	25	0.98	320/230	12.6/9.06	295	11.61	Ø26	Ø1.02	323	12.72	129.5	5.10	564	22.20	77	3.03	250	9.84	301.5	11.87	Ø50	Ø1.97	14	0.55	53.5	2.11
C600	343	13.50	227	8.94	28	1.10	320/230	12.6/9.06	295	11.61	Ø26	Ø1.02	362.5	14.27	169	6.65	638.5	25.14	110	4.33	255	10.04	315	12.40	Ø65	Ø2.56	18	0.71	69	2.72
C800	535	21.06	367	14.45	38	1.50	480	18.9	500	19.69	Ø32	Ø1.26	372	14.65	72	2.83	807	31.77	145	5.71	405	15.94	497	19.57	Ø110	Ø4.33	28	1.10	116	4.57

## 可选的接口方向

10-02	12-03	02-04*	03-06	04-08	06-09	08-10*	09-12

\* 注：根据 EHEDG 规定，泵头应始终能够完全自排干。在标准安装中，仅当接口在 02-04 或 08-10 位置时才能确保此功能。

## 可选配件和附件

- 提供泵夹套来保持泵送液体温度
- 提供静态和动态冲洗系统
- 单机械密封或带冲洗的单机械密封
- 双机械密封（仅冲洗式或加压式）
- 冲洗和双机械密封可互换而无需任何修改

以上所有流量是在吸程和背压为 0bar 时泵送 20°C (68°F) 水的实验数据。  
免责声明：我们相信本文所含信息是正确无误的，但如有任何错误，沃森马洛有限公司概不负责，并保留对规格数据作出改动的权利，恕不另行通知。  
Watson-Marlow、Masosine、Qdos、ReNu、LoadSure、Bioprene、Pumpsil 和 Marprene 均为沃森马洛有限公司的商标。  
STA-PURE PFL® 和 STA-PURE PCS® 是 W.L Gore & Associates Inc. 的注册商标。当订购泵和泵管时，请说明产品代码。

**masosine**  
Process Pumps

wmftg.com  
info@wmftg.com  
+44 (0) 1326 370370