

Bombas de proceso MasoSine Certa



CARACTERÍSTICAS Y VENTAJAS

MasoSine Process Pumps

- El bombeo suave protege la calidad del producto
- Excepcional capacidad de succión: -0.85 bar (vacío) / -12.3 psi (atm)
- Pulsaciones casi iguales a cero
- Principio de bombeo de gran eficiencia energética
- Funcionamiento bidireccional
- Sistema de un solo eje y un solo sello
- Puertos disponibles con distintas orientaciones
- Dos años de garantía



Watson-Marlow...Innovation in Full Flow

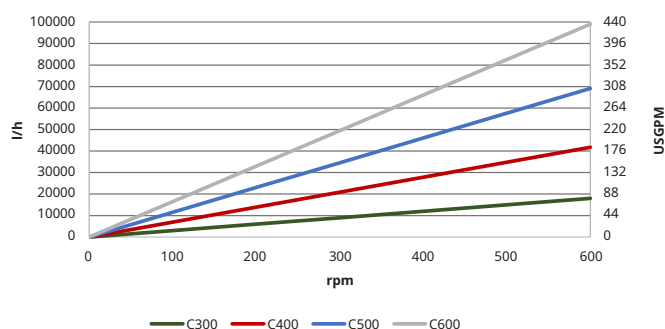
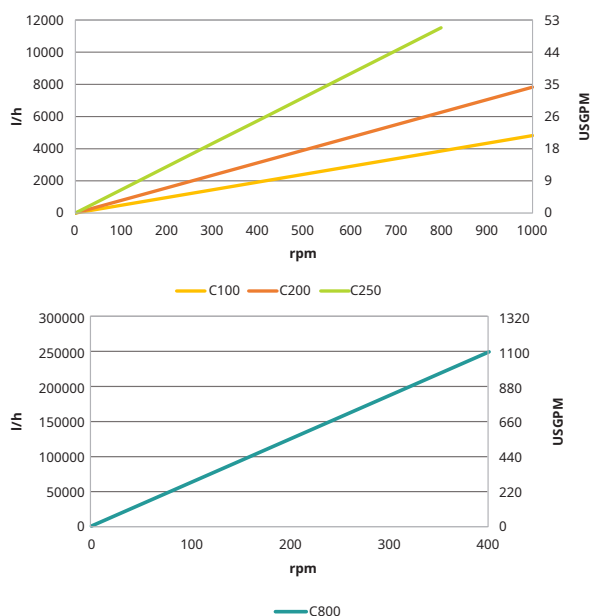
DATOS TÉCNICOS

Datos técnicos															
Modelo	Tamaño máximo de partículas		Volumen por revolución		Velocidad	Caudal máximo		Presión máxima		Temperatura máxima		Diámetro del eje		Altura del eje	
	mm	pulg.	litros	galones EE. UU.		l/h	galones EE. UU./min	bar	psi	C	F	mm	pulg.	mm	pulg.
Certa 100	13	0.51	0.08	0.021	1000	4,800	21.1	10	145	100	212	28	0.98	95	3.74
Certa 200	18	0.71	0.13	0.034	1000	7,800	34.2	10	145	100	212	28	0.98	109.5	4.31
Certa 250	22	0.87	0.24	0.063	800	11,520	50.5	15	217	100	212	28	0.98	150	5.91
Certa 300	30	1.18	0.50	0.132	600	18,000	78.9	15	217	100	212	50	1.97	170	6.69
Certa 400	38	1.50	1.16	0.305	600	41,760	183.2	15	217	100	212	50	1.97	200	7.87
Certa 500	50	1.97	1.92	0.505	600	69,120	303.2	15	217	100	212	50	1.97	250	9.84
Certa 600	60	2.36	2.75	0.724	600	99,000	434.2	15	217	100	212	65	2.56	255	10.04
Certa 800	100	3.94	10.64	2.811	400	255,360	1124.3	15	217	100	212	110	4.33	405	15.94

RENDIMIENTO

Curvas de rendimiento

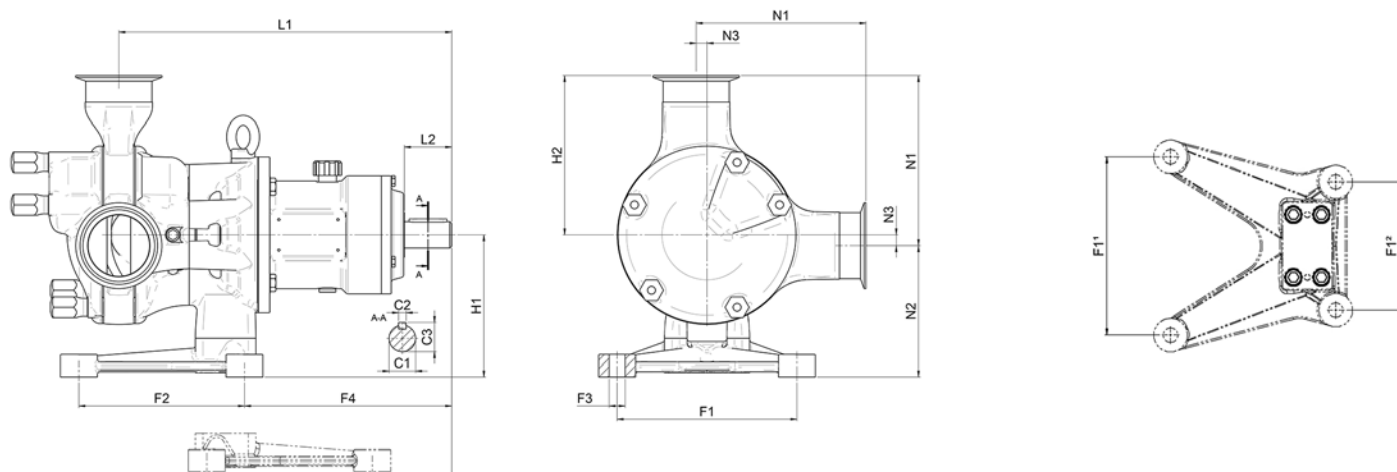
Estas curvas de rendimiento muestran el caudal teórico sin tener en cuenta el deslizamiento.



MATERIALES DE CONSTRUCCIÓN

Componente	Material
Carcasa	Acero inoxidable 316L
Caja de rodamientos	Acero inoxidable 304
Rotor	A494/CY5SnBiM
Gate	Poliamida
Sellos/juntas del lado húmedo	FKM o EPDM
Caras de sellado del sello mecánico	SSIC
COPA del sello mecánico	PTFE
Otros datos de materiales disponibles a pedido	

DIMENSIONES



Tamaño de la bomba

Modelo	Boquillas						Pie										Longitud				Altura				Acoplamiento					
	N1		N2		N3		F1		F2		F3		F4		F5		L1		L2		H1		H2		C1		C2		C3	
	mm	pulg.	mm	pulg.	mm	pulg.	mm	pulg.	mm	pulg.	mm	pulg.	mm	pulg.	mm	pulg.	mm	pulg.	mm	pulg.	mm	pulg.	mm	pulg.	mm	pulg.	mm	pulg.	mm	pulg.
C100	139	5.47	85	3.35	10	0.39	120	4.72	135	5.31	Ø12	Ø0.47	143	5.63	57	2.24	265	10.43	50	1.97	95	3.74	129	5.08	Ø28	Ø1.10	8	0.31	31	1.22
C200	155	6.10	99.5	3.92	10	0.39	120	4.72	135	5.31	Ø12	Ø0.47	167.5	6.59	81.5	3.21	298.5	11.75	50	1.97	109.5	4.31	145	5.71	Ø28	Ø1.10	8	0.31	31	1.22
C250	191.5	7.54	138.5	5.45	11.5	0.45	190	7.48	175	6.89	Ø17	Ø0.67	219	8.62	84	3.31	352	13.86	50	1.97	150	5.91	180	7.08	Ø28	Ø1.10	8	0.31	31	1.22
C300	237.5	9.35	152.5	6.00	17.5	0.69	250	9.84	215	8.46	Ø20	Ø0.79	285	11.22	154	6.06	455.5	17.93	80	3.15	170	6.69	220	8.66	Ø50	Ø1.97	14	0.55	53.5	2.11
C400	323.5	12.74	169	6.65	31	1.22	266.5	10.49	254	10.00	Ø21	Ø0.83	301	11.85	169	6.65	513.5	20.22	77	3.03	200	7.87	292.5	11.52	Ø50	Ø1.97	14	0.55	53.5	2.11
C500	326.5	12.85	225	8.86	25	0.98	320/230	12.6/9.06	295	11.61	Ø26	Ø1.02	323	12.72	129.5	5.10	564	22.20	77	3.03	250	9.84	301.5	11.87	Ø50	Ø1.97	14	0.55	53.5	2.11
C600	343	13.50	227	8.94	28	1.10	320/230	12.6/9.06	295	11.61	Ø26	Ø1.02	362.5	14.27	169	6.65	638.5	25.14	110	4.33	255	10.04	315	12.40	Ø65	Ø2.56	18	0.71	69	2.72
C800	535	21.06	367	14.45	38	1.50	480	18.9	500	19.69	Ø32	Ø1.26	372	14.65	72	2.83	807	31.77	145	5.71	405	15.94	497	19.57	Ø110	Ø4.33	28	1.10	116	4.57

ORIENTACIONES POSIBLES DE LOS PUERTOS

10-02	12-03	02-04*	03-06	04-08	06-09	08-10*	09-12

*Nota: Según la normativa del EHEDG, el cabezal de la bomba debe contar siempre con un sistema de autodrenaje. En una instalación estándar, esto solo puede asegurarse en las posiciones 02-04 o 08-10 de los puertos.

OPCIONES Y ACCESORIOS

- Encamisado de la bomba disponible para mantener la temperatura del fluido de proceso
- Tenemos sistemas de enjuague estático y dinámico
- Sello mecánico sencillo o sello mecánico sencillo con enjuague
- Sello mecánico doble, solo con enjuague o presurizado
- El enjuague y el sello mecánico doble pueden retroadaptarse sin modificación alguna

Todos los caudales indicados se obtuvieron bombeando agua a 20 °C (68 °F) con alturas de succión y descarga iguales a cero. Descargo de responsabilidad: La información contenida en este documento se considera correcta; sin embargo, Watson-Marlow Limited no acepta ninguna responsabilidad por los errores que pueda contener y se reserva el derecho de alterar estas especificaciones sin previo aviso. Watson-Marlow, MasoSine, Qdos, ReNu, LoadSure, Bioprene, Pumpsil y Marprene son marcas registradas de Watson-Marlow Limited. STA-PURE PFL® y STA-PURE PURE PCS® son marcas registradas de W.L Gore & Associates Inc. Indique el código del producto cuando realice pedidos de bombas y mangueras.

masosine
Process Pumps

wmftg.com
info@wmftg.com
+44 (0) 1326 370370